

**Simbología:**

**Sistema de Ciudad**

- Ciudad Central: (Nivel Estatal y Regional)
- Ciudad Periférica (Nivel Medio e Intermedio)
- Localidades urbanas

**Centralidades**

- Centralidades Metropolitanas
- Centralidades Periféricas
- Centralidades Satélites
- Centralidades Emergentes


- Límite de municipios
- Vialidades Principales
- Límite del Área Metropolitana de Guadalajara

**Fuente:**  
 Sistema de Ciudad: Elaboración propia en base a Estructura Territorial y Urbana del Reglamento Estatal de Zonificación y Localidades Urbanas de SCINCE de INEGI, 2010.  
 Centralidades: Elaboración propia en base a DENUE de INEGI, 2015.  
 Límites Municipales: Mapa General del Estado de Jalisco, ITEJ, 2012.  
 Sombreado a 15 mts. Elaboración Propia con base en información de INEGI.

**LOCALIZACIÓN:**  
 JALISCO (14)  
 ÁREA METROPOLITANA DE GUADALAJARA



**INFORMACIÓN GEOGRÁFICA:**  
 PROYECCIÓN: UTM ZC 13N WGS84  
 ELLIPSOIDE: GRS80  
 DATUM: ITRF08 EPOCA 2010



**ELABORACIÓN:**  
 IMEPLAN, ENERO DE 2016

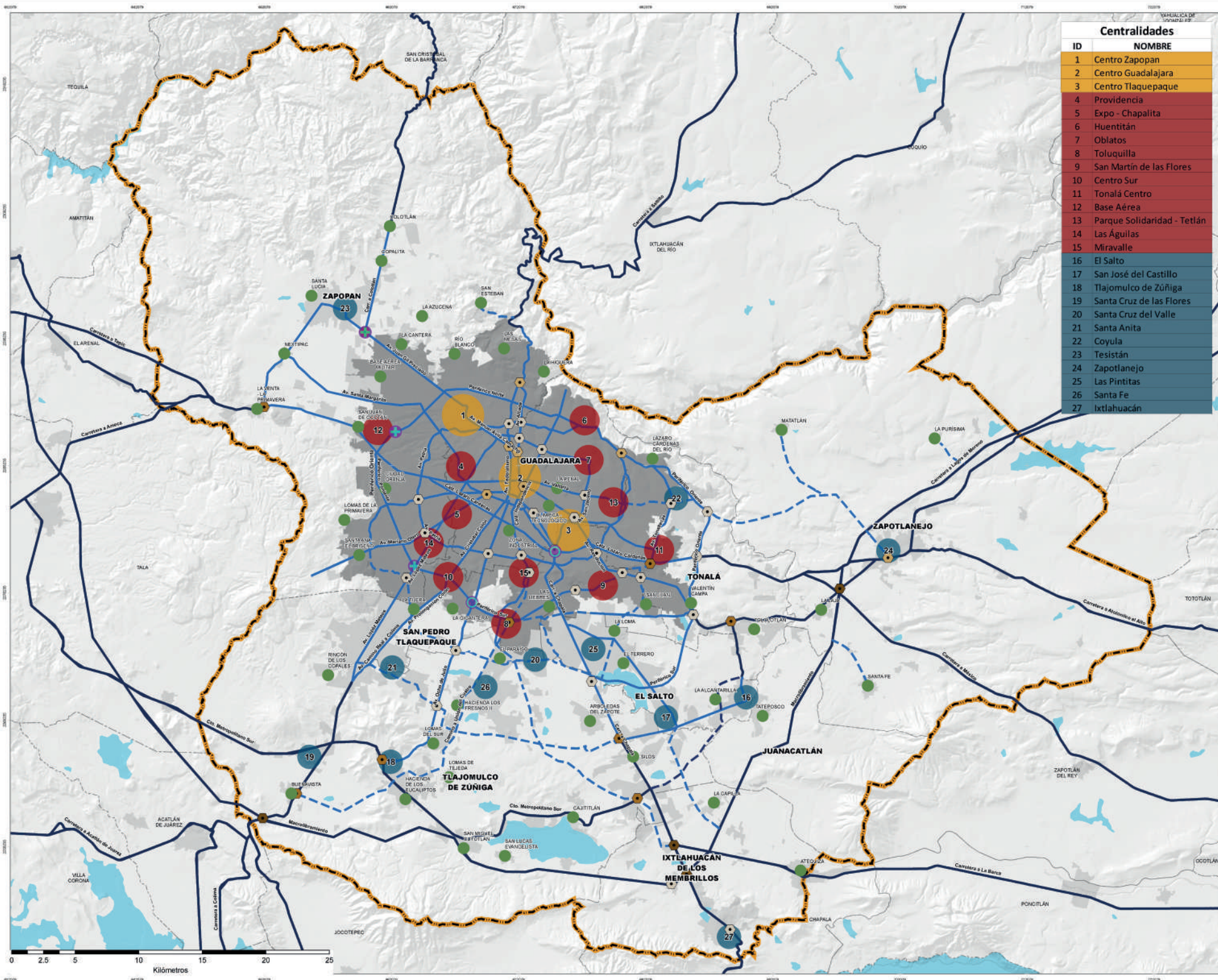
**ESCALA:** 1:135 000  
 Febrero 2016

# MAPA ESTRATEGIA

POTmet E-7.1

“Versión IIIFB, aprobación Ayuntamientos”





ID	NOMBRE
1	Centro Zapopan
2	Centro Guadalajara
3	Centro Tlaquepaque
4	Providencia
5	Expo - Chapalita
6	Huentitán
7	Oblatos
8	Toluquilla
9	San Martín de las Flores
10	Centro Sur
11	Tonalá Centro
12	Base Aérea
13	Parque Solidaridad - Tetlán
14	Las Águilas
15	Miravalle
16	El Salto
17	San José del Castillo
18	Tlajomulco de Zúñiga
19	Santa Cruz de las Flores
20	Santa Cruz del Valle
21	Santa Anita
22	Coyula
23	Tesistán
24	Zapotlanejo
25	Las Pintitas
26	Santa Fe
27	Ixtlahuacán

- Simbología:**
- Jerarquía Vial**
- Vialidad Regional Existente
  - - - Vialidad Regional Propuesta
  - Vialidad Primaria Existente
  - - - Vialidad Primaria Propuesta
- Puntos de Intervención Vial**
- Regional
  - Metropolitano
  - Integrador
  - Intermodal
- Obras Fondo Metropolitano AMG 2016 - 2018**
- Solución Integral Vial
  - Solución Vial
- Centralidades**
- Centralidades Metropolitanas
  - Centralidades Periféricas
  - Centralidades Satélites
  - Centralidades Emergentes
- [Orange dashed line] Límite del Área Metropolitana de Guadalajara  
 [Black dashed line] Límite de municipios  
 [Grey shaded area] Ciudad Central  
 [Light grey shaded area] Localidades Urbanas

**Fuente:**  
 Estructura Vial: Elaboración propia con base en PPOU AMG 2010 - 2015.  
 Centralidades: Elaboración propia con base en DENEUE INEGI 2015.  
 Obras fondo metropolitano AMG 2016 - 2018: Elaboración propia con base en archivo digital de las Acciones del Fondo Metropolitano para el AMG 2016 - 2018 de la Secretaría de Infraestructura y Obras Públicas del Estado de Jalisco.  
 Localidades urbanas y trama urbana: cartografía geoespacial urbana interseccional, INEGI 2015.  
 Límites Municipales: Mapa General del Estado de Jalisco, ITEJ, 2012.  
 Carreteras y Carreteras: Atlas de Carreteras y Carreteras ITEJ, 2012.  
 Sombreado a 15 mts. Elaboración propia con base en información de INEGI.

**LOCALIZACIÓN:**  
 JALISCO (14)  
 ÁREA METROPOLITANA DE GUADALAJARA

**INFORMACIÓN GEOGRÁFICA:**  
 PROYECCIÓN: UTM ZC-13N WGS84  
 ELLIPSOIDE: GRS80  
 DATUM: ITRF08 EPOCA 2010

**ELABORACIÓN:**  
 IMEPLAN, JUNIO DE 2016

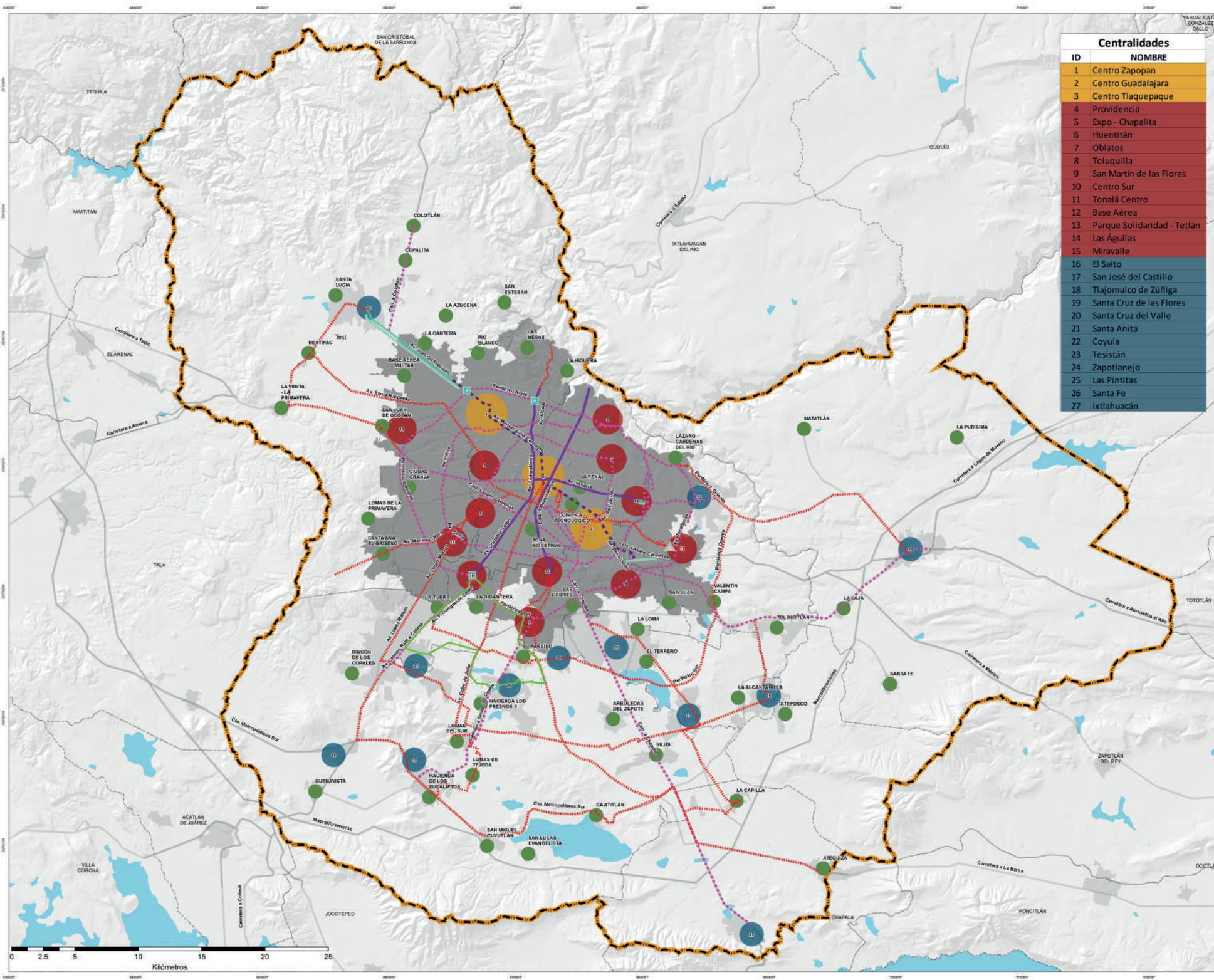
**ESCALA:** 1:135 000

# MAPA ESTRATEGIA

## POTmet E-7.2

“Versión IIIIFB, aprobación Ayuntamientos”





Centralidades	
ID	NOMBRE
1	Centro Zapopan
2	Centro Guadalajara
3	Centro Tlaquepaque
4	Providencia
5	Expo - Chapalita
6	Huentitán
7	Oblatos
8	Toluquilla
9	San Martín de las Flores
10	Centro Sur
11	Tonalá Centro
12	Base Aérea
13	Parque Solidaridad - Tetlán
14	Las Águilas
15	Miravalle
16	El Salto
17	San José del Castillo
18	Tlajomulco de Zúñiga
19	Santa Cruz de las Flores
20	Santa Cruz del Valle
21	Santa Anita
22	Coyula
23	Tesistán
24	Zapotlanejo
25	Las Pintitas
26	Santa Fe
27	Ixtlahuacán

**Simbología:**  
**Corredores de Transporte Metropolitano**  
 — Masivo Existente  
 - - - Masivo En Construcción  
 - - - - Extensión Línea de Tren  
 ····· Masivo Propuesto  
 ······ Alimentador Propuesto

**Obras Fondo Metropolitano AMG 2016 - 2018**  
**PROYECTO**  
 — Conexión Troncal de Transporte Público  
 — Solución Vial y Troncal de Transporte Público  
 △ Infraestructura para la conexión del Transporte Público  
 □ Modulo de Transferencia Disuasoria para el Transporte Masivo

**Centralidades**  
 ● Centralidades Metropolitanas  
 ● Centralidades Periféricas  
 ● Centralidades Satélites  
 ● Centralidades Emergentes

**Red Vial**  
 — Límite del Área metropolitana de Guadalajara  
 - - - Límite de municipios  
 ■ Localidades Urbanas  
 ■ Cuerpo de Agua

**Fuente:**  
 Corredores de Transporte Masivo: Elaboración propia  
 Centralidades: Elaboración propia con base en SEDUE de INEGI 2015  
 Obras fondo metropolitano AMG 2016 - 2018: Elaboración propia con base en archivo digital de las Acciones del Fondo Metropolitano para el AMG 2016 - 2018 de la Secretaría de Infraestructura y Obras Públicas del Estado de Jalisco  
 Localidades urbanas y trazo urbano: cartografía general estadística urbana interseccional, INEGI 2015  
 Límites Municipales: Mapa General del Estado de Jalisco IITEJ, 2012  
 Carreteras y Carreteras: Atlas de Carreteras y Carreteras IITEJ, 2012  
 Simbología a 15 mil. Elaboración propia con base en información de INEGI

**LOCALIZACIÓN:**  
 JALISCO (14)  
 ÁREA METROPOLITANA DE GUADALAJARA

**INFORMACIÓN GEOGRÁFICA:**  
 PROYECCIÓN: UTM ZC 13N WGS84  
 ELIPSOIDE: GRS80  
 DATUM: ITRF08 EPOCA 2010

**ELABORACIÓN:**  
 IMEPLAN, JUNIO DE 2016

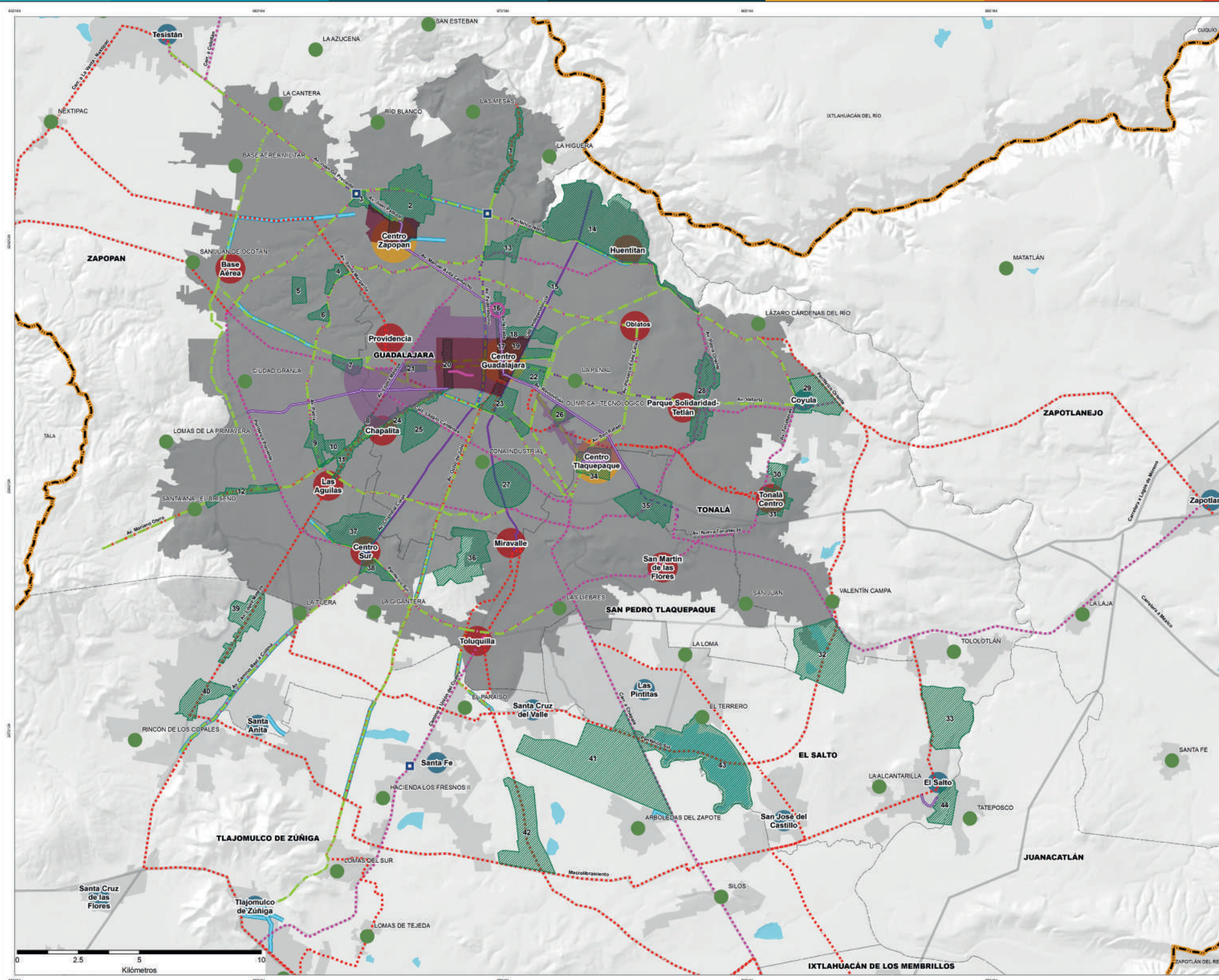
**ESCALA:** 1:135,000

# MAPA ESTRATEGIA

## POTmet E-7.3

“Versión IIIIFB, aprobación Ayuntamientos”





**Simbología:**

**Movilidad No Motorizada**

- Áreas "MIBICI" Consolidadas
- Áreas "MIBICI" en Proyecto
- Rutas "Provinci" Propuesta
- Red Ciclista Existente

**Corredores de Transporte Masivo Metropolitano**

- Transporte Masivo, Existente
- Transporte Masivo, En Construcción
- Transporte Masivo, Propuesto
- Transporte Alimentador, Propuesto

**Obras Fondo Metropolitano AMG 2016 - 2018**

- Paisaje Urbano
- Paisaje Urbano, Andador
- Paisaje Urbano, Andador y Ciclovía

Modulo de Transferencia Disuasoria para el Transporte Masivo

**Centralidades**

- Centralidades Metropolitanas
- Centralidades Periféricas
- Centralidades Satélites
- Centralidades Emergentes

**Polígonos NEUS**

**Red Vial**

- Límite del Área Metropolitana de Guadalajara
- Límite de Municipios
- Localidades Urbanas
- Cuerpo de Agua

**Fuente:**

Carteras ITDP: Elaboración propia con base en Propuesta para el crecimiento de los sistemas de Transporte Masivo en el Área Metropolitana de Guadalajara (ITDP, 2013).  
 Polígonos MIBICI y Rutas PROVICI: IMTJ, 2015.  
 Obras Fondo Metropolitano AMG 2016 - 2018: Elaboración propia con base en archivo digital de las Acciones del Fondo Metropolitano para el AMG 2016 - 2018 de la Secretaría de Infraestructura y Obra Pública del Estado de Jalisco.  
 Jerarquía Vial: Atlas de Carreteras y Carreteras ITEJ, 2012.  
 Localidades urbanas y Iniza urbano: cartografía geoespacial urbana interconex, INEGI 2015.  
 Límites Municipales: Atlas General del Estado de Jalisco ITEJ, 2012.  
 Carreteras y Carreteras: Atlas de Carreteras y Carreteras ITEJ, 2012.  
 Sombrado a 15 mts: Elaboración propia con base en información de INEGI.

**LOCALIZACIÓN:**  
 JALISCO (14)  
 ÁREA METROPOLITANA DE GUADALAJARA

**INFORMACIÓN GEOGRÁFICA:**  
 PROYECCIÓN: UTM ZC 13N WGS84  
 ELIPSOIDE: GRS80  
 DATUM: ITRF08 EPOCA 2010

**ELABORACIÓN:**  
 IMEPLAN, JUNIO DE 2016

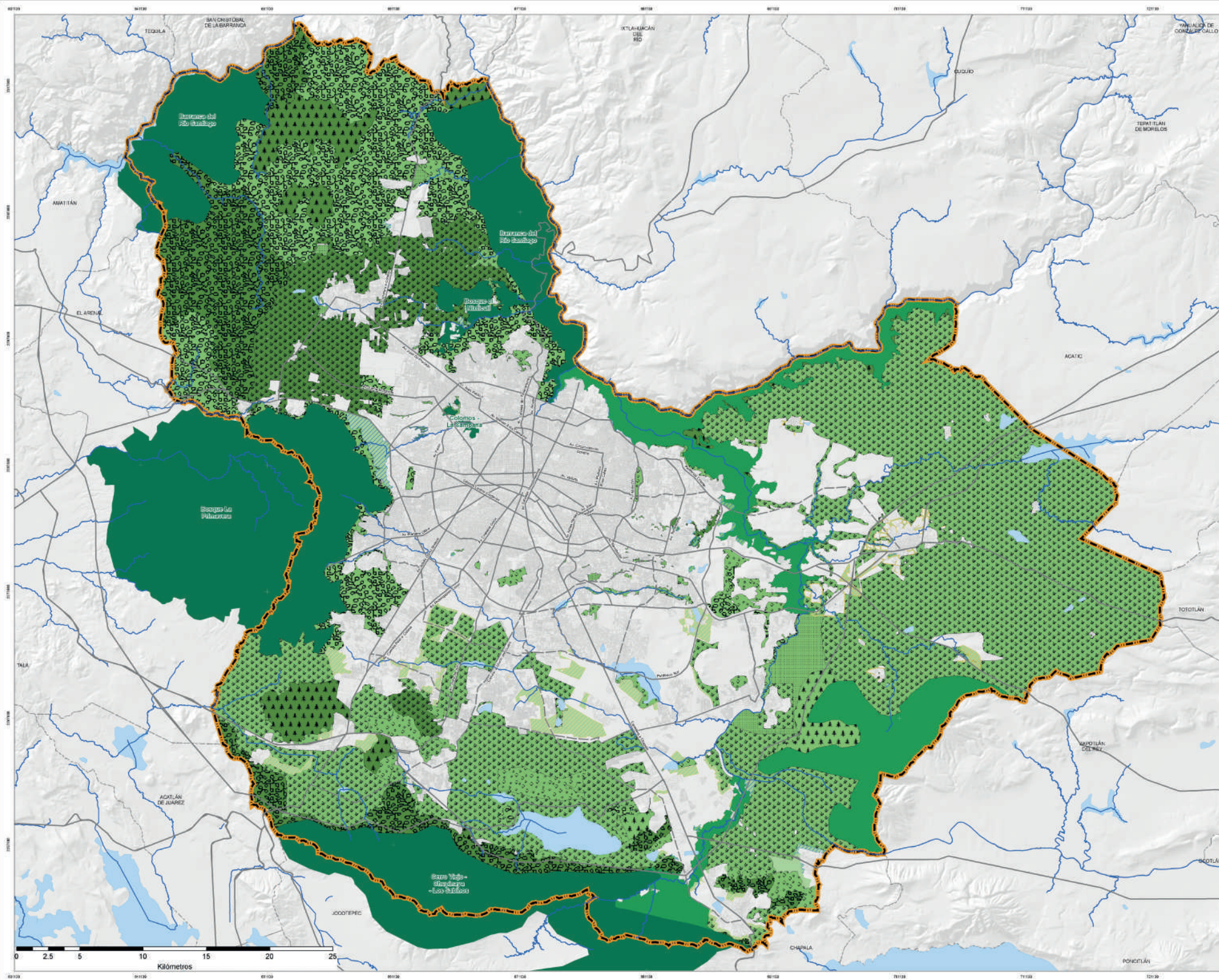
**ESCALA:** 1:70,000

# MAPA ESTRATEGIA

## POTmet E-7.4

"Versión IIIIFB, aprobación Ayuntamientos"





**Simbología:**

**Sistema Verde**

- Área Natural Protegida
- Área Natural Protegida Propuesta
- Área de Protección Ambiental
  - Área de Protección a Acuíferos
  - Área de Protección de Espacios Verdes
  - Área de Protección Ecológica
  - Área de Protección de Uso Agropecuario
  - Área de Protección Forestal
- Área de Conservación Ambiental
  - Área de Conservación Espacio Verde y Turístico
  - Área de Conservación de Uso Agropecuario
  - Área de Conservación de uso Habitacional
  - Área de Conservación de Uso Extractivo
  - Área de Conservación Ecológica
  - Área de Conservación Forestal
- Área de Transición
  - Actividad Silvestre
  - Mixto
  - Espacios Verdes y Equipamiento Institucional
  - Granjas y Huertos
  - Instalaciones Especiales e Infraestructura

**Áreas de Protección a Cuerpos de Agua**

**Fuente**

Elaboración propia en base a instrumentos de planeación urbana (PDU y PMDU), instrumentos de ordenamiento ecológico (Zonas y Estatales), análisis espacial de aptitud territorial (MEPLAN 2016), Cartografía urbana (Instituto de Estadística y Geografía del Estado de Jalisco, IGEJ, 2015); Cartografía Municipal; INEGI, 2015; Líneas Municipales: Mapa General del Estado de Jalisco, IMEJ, 2012; Caminos y Carreteras: Atlas de Carreteras y Carreteras IMEJ, 2012; Soterrado a 15 m; Elaboración Propia con base en información de INEGI

**LOCALIZACIÓN:**

JALISCO (14)  
ÁREA METROPOLITANA DE GUADALAJARA



**INFORMACIÓN GEOGRÁFICA:**

PROYECCIÓN: UTM ZC 13N WGS84  
ELIPSOIDE: Spheroid  
DATUM: ITRF08 EPOCA 2010



ELABORACIÓN:  
IMEPLAN, JUNIO DE 2016

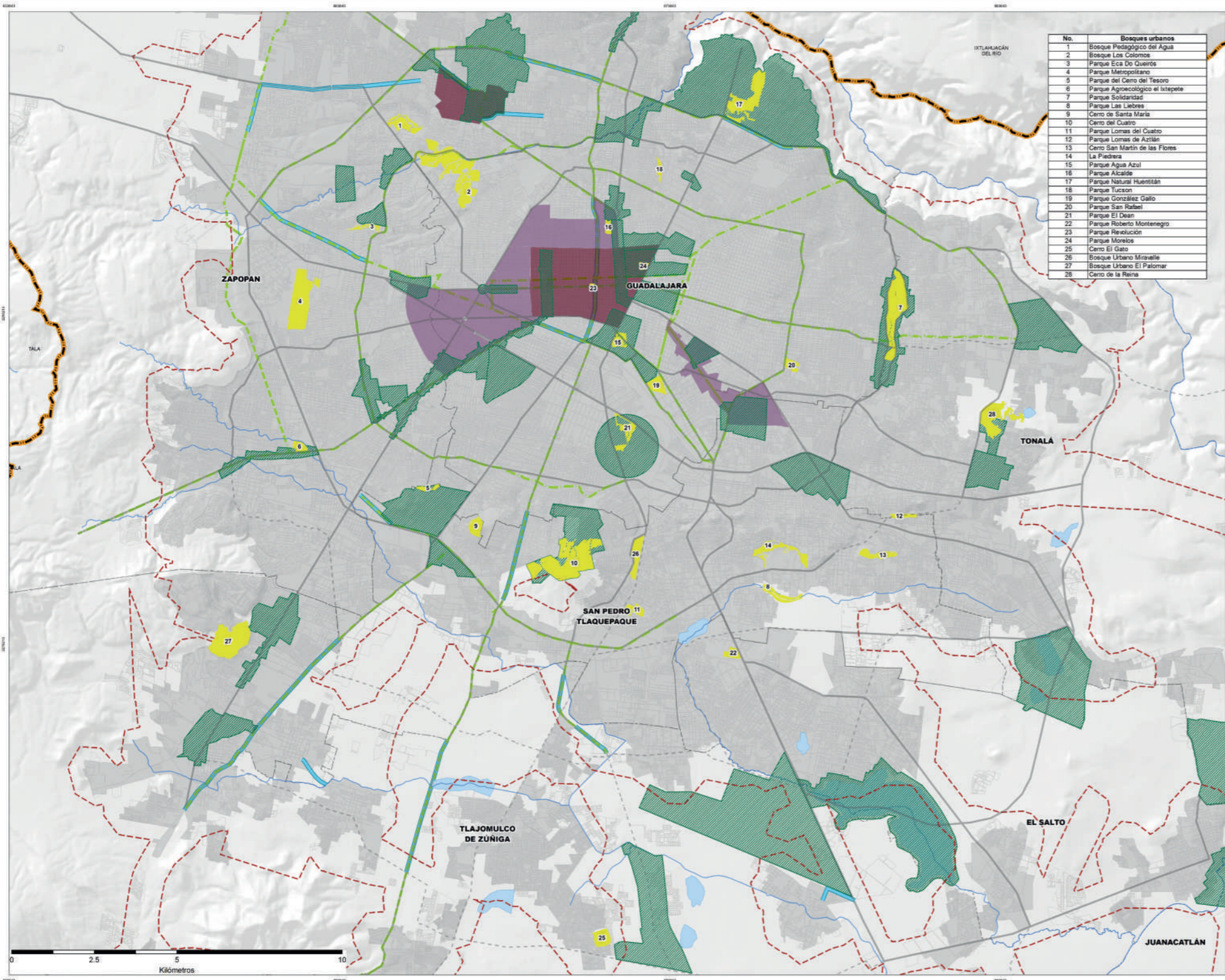
ESCALA: 1:135,000

# MAPA ESTRATEGIA

## POTmet E-7.5A

“Versión IIIIFB, aprobación Ayuntamientos”





No.	Bosques urbanos
1	Bosque Pedagógico del Agua
2	Bosque Los Colomos
3	Parque Eca Do Queirós
4	Parque Metropolitano
5	Parque del Cerro del Tesoro
6	Parque Agroecológico el Intepete
7	Parque Solidaridad
8	Parque Las Liebres
9	Cerro de Santa María
10	Cerro del Cuatro
11	Parque Lomas del Cuatro
12	Parque Lomas de Aztlán
13	Cerro San Martín de las Flores
14	La Piedra
15	Parque Agua Azul
16	Parque Alcalde
17	Parque Natural Huertitas
18	Parque Tucacón
19	Parque González Gallo
20	Parque San Rafael
21	Parque El Dean
22	Parque Roberto Montenegro
23	Parque Revolución
24	Parque Morelos
25	Cerro El Gato
26	Bosque Urbano Miravalle
27	Bosque Urbano El Palomar
28	Cerro de la Reina

- Simbología:**
- Bosques Urbanos
  - Límite de perímetros de crecimiento 10 km.
  - Polígonos NEUS
  - Áreas "MIBICI" Consolidadas
  - Áreas "MIBICI" en Proyecto
  - Áreas de Protección a Cuerpos de Agua
  - Rutas "Provinci" Propuesta
  - Red Ciclista Existente
  - Red Vial
  - Límite del Área Metropolitana de Guadalajara
  - Límite de Municipios
  - Localidades Urbanas

**Fuente**  
 Elaboración propia en base a instrumentos de planeación urbana (PPDU y PMDU), instrumentos de ordenamiento ecológico (bosques y estables), análisis espacial de aptitud territorial IMEPLAN 2015, Cartografía urbana intermunicipal INEGI 2015.  
 Cartografía Municipal: INEGI, 2015.  
 Límites Municipales: Mapa General del Estado de Jalisco, ITEA, 2012.  
 Carreteras y Carreteras Atlas de Carreteras y Carreteras ITEA, 2012.  
 Sombreado a 15 mts. Elaboración Propia con base en información de INEGI.

**LOCALIZACIÓN:**  
 JALISCO (14)  
 ÁREA METROPOLITANA DE GUADALAJARA

**INFORMACIÓN GEOGRÁFICA:**  
 PROYECCIÓN: UTM 20 13N WGS84  
 ELIPSOIDE: GRS80  
 DATUM: ITRF08 EPOCA 2010

**ELABORACIÓN:**  
 IMEPLAN, JUNIO DE 2016

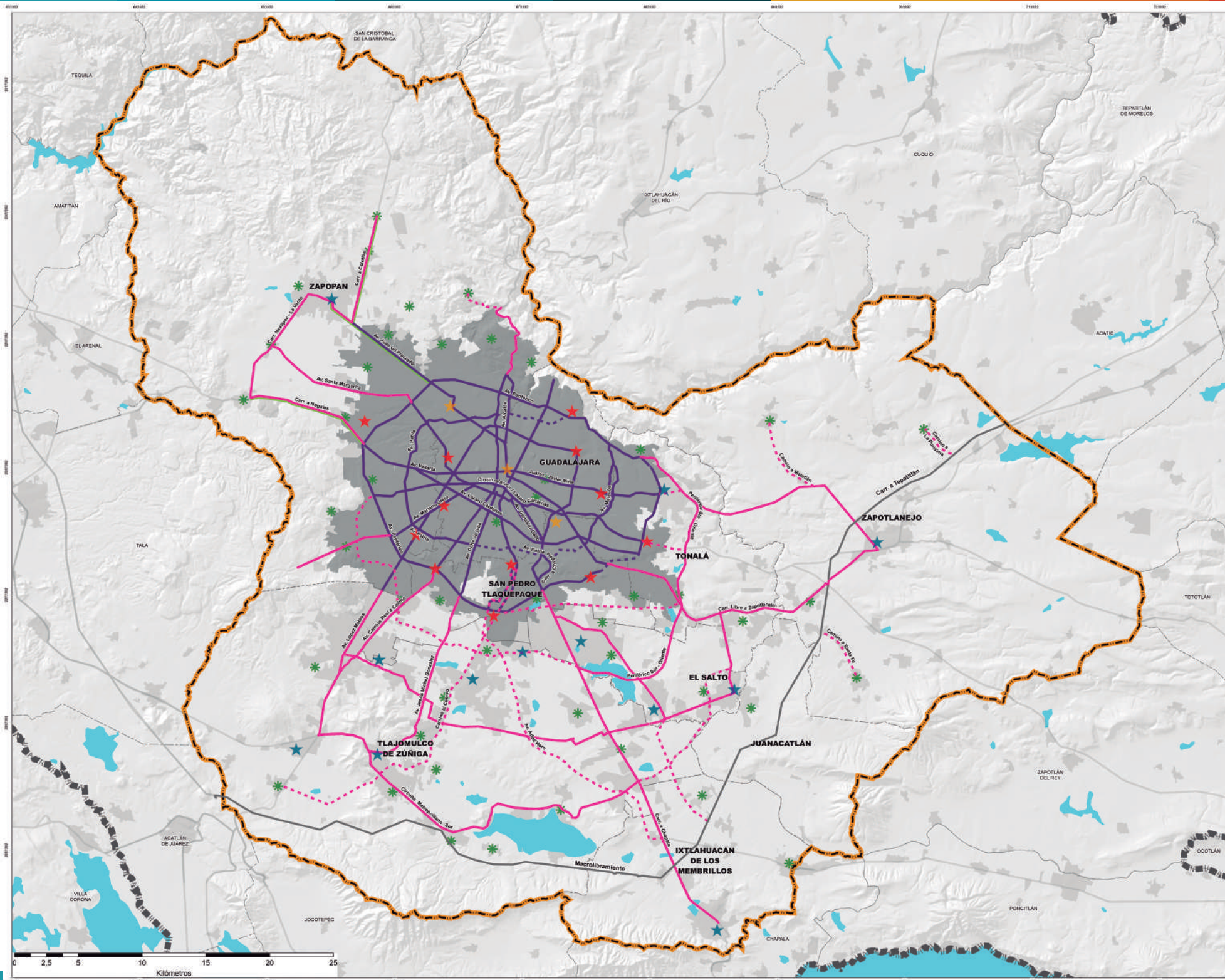
**ESCALA:** 1:52,000

# MAPA ESTRATEGIA

POTmet E-7.5B

"Versión IIIFB, aprobación Ayuntamientos"





**Simbología:**

**Corredores de Consolidación y Regeneración Urbana**

- Consolidación, Existente
- - - Consolidación, Propuesto
- Regeneración, Existente
- - - Regeneración, Propuesto

**Centralidades**

- ★ Centralidad Metropolitana
- ★ Centralidad Periférica
- ★ Centralidad Satelital
- ★ Centralidades Emergentes

— Corredores Estratégicos Zapopan

- ▭ Límite del Área Metropolitana de Guadalajara
- ▭ Límite de municipios
- Ciudad Central
- Localidades Urbanas
- Vialidades Regionales
- Macrolibramiento-Carr. Tepetitlán

**Fuente:**  
 Límites Municipales: Mapa General del Estado de Jalisco (ITEJ), 2012  
 Sombreado a 10 m: Elaboración Propia con base en información de INEGI

**LOCALIZACIÓN:**  
 JALISCO (14)  
 ÁREA METROPOLITANA DE GUADALAJARA



**INFORMACIÓN GEOGRÁFICA:**  
 PROYECCIÓN: UTM ZC 13N WGS84  
 ELIPSOIDE: GRS80  
 DATUM: ITRF08 ÉPOCA 2010



**ELABORACIÓN:**  
 IMEPLAN, JUNIO DE 2016

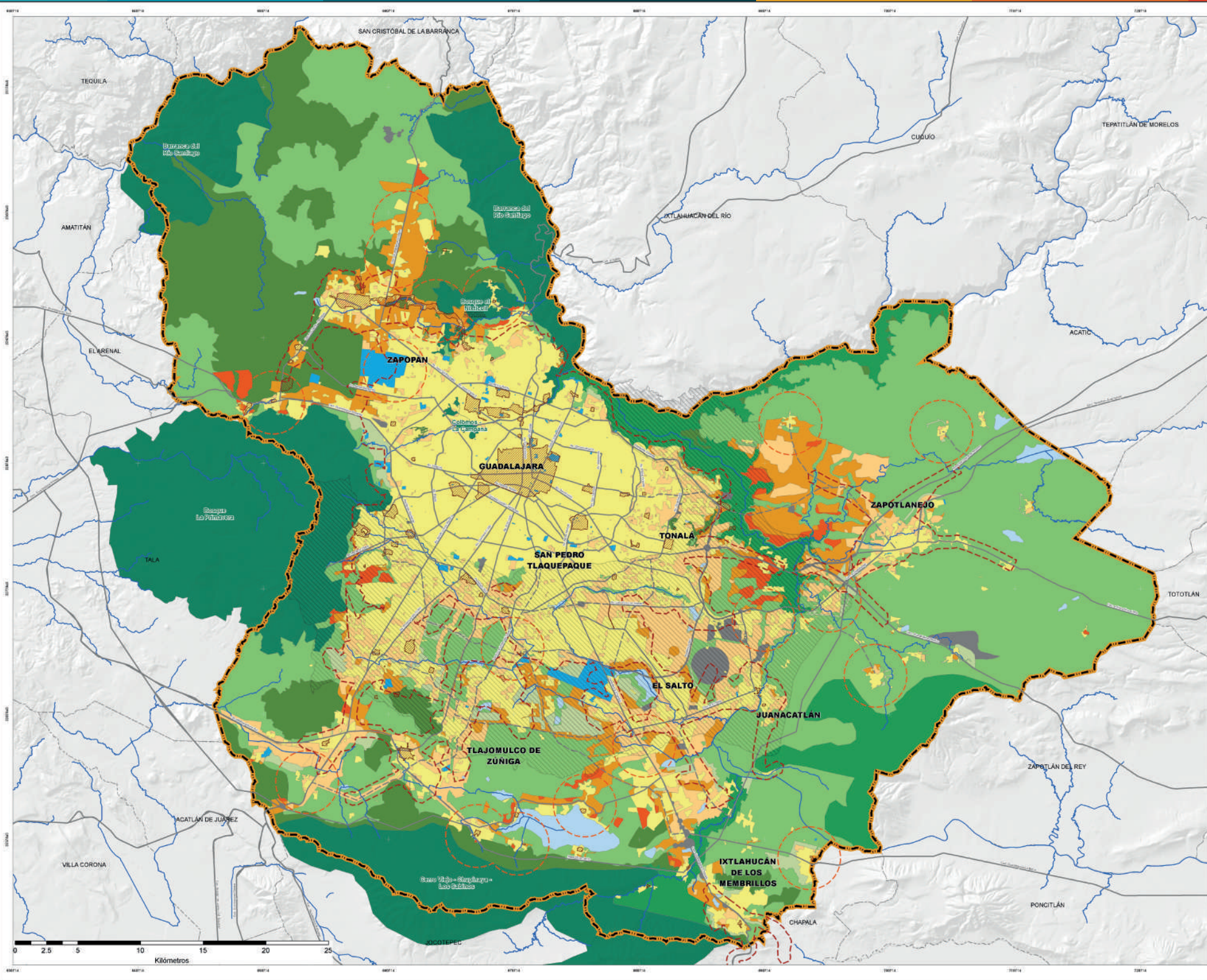
**ESCALA:** 1:135,000

# MAPA ESTRATEGIA

POTmet E-7.6

“Versión IIIIFB, aprobación Ayuntamientos”





- Simbología:**
- Área Urbanizada
  - Áreas de Crecimiento**
  - Factible
  - Condicionado
  - Restringido
  - 4to Perímetro de Crecimiento (Límite de crecimiento 10 km.)
  - Perímetro de Crecimiento de Centralidades Emergentes (Límite de Perímetro 2.5 km)
  - Áreas de Conservación**
  - Área Natural Protegida
  - Área Natural Protegida Propuesta
  - Área de Protección Ambiental
  - Área de Conservación Ambiental
  - Área de Transición
  - Área de Protección a Cuerpos de Agua
  - Área de Restricción por Infraestructura o Instalaciones Especiales
  - Área de Protección al Patrimonio
  - Polígono de Fragilidad Ambiental
  - Equipamiento Urbano
  - Límite Área Metropolitana de Guadalajara
  - Estructura Vial
  - Cauces

**Fuente:**  
 Elaboración propia en base a instrumentos de planeación urbana (PDU y PMAU), instrumentos de ordenamiento ecológico (locales y estatales), análisis espacial de aptitud territorial (IMEPLAN 2015, Cartografía Urbana Intersectorial (INEGI) 2015, Cartografía Municipal, INEGI) 2015, Límites Municipales, Mapa General del Estado de Jalisco, ITEJ, 2012; Caminos y Carreteras, Atlas de Caminos y Carreteras ITEJ, 2012; Sotomayor y 15 otros, Elaboración Propia con base en información de INEGI

**LOCALIZACIÓN:**  
 JALISCO (14)  
 ÁREA METROPOLITANA DE GUADALAJARA

**INFORMACIÓN GEOGRÁFICA:**  
 PROYECCIÓN: UTM 20 13N WGS84  
 ELIPSOIDE: GRS80  
 DATUM: TRF06 EPOCA 2010

**ELABORACIÓN:**  
 IMEPLAN, JUNIO DE 2016

**ESCALA:** 1:135,000

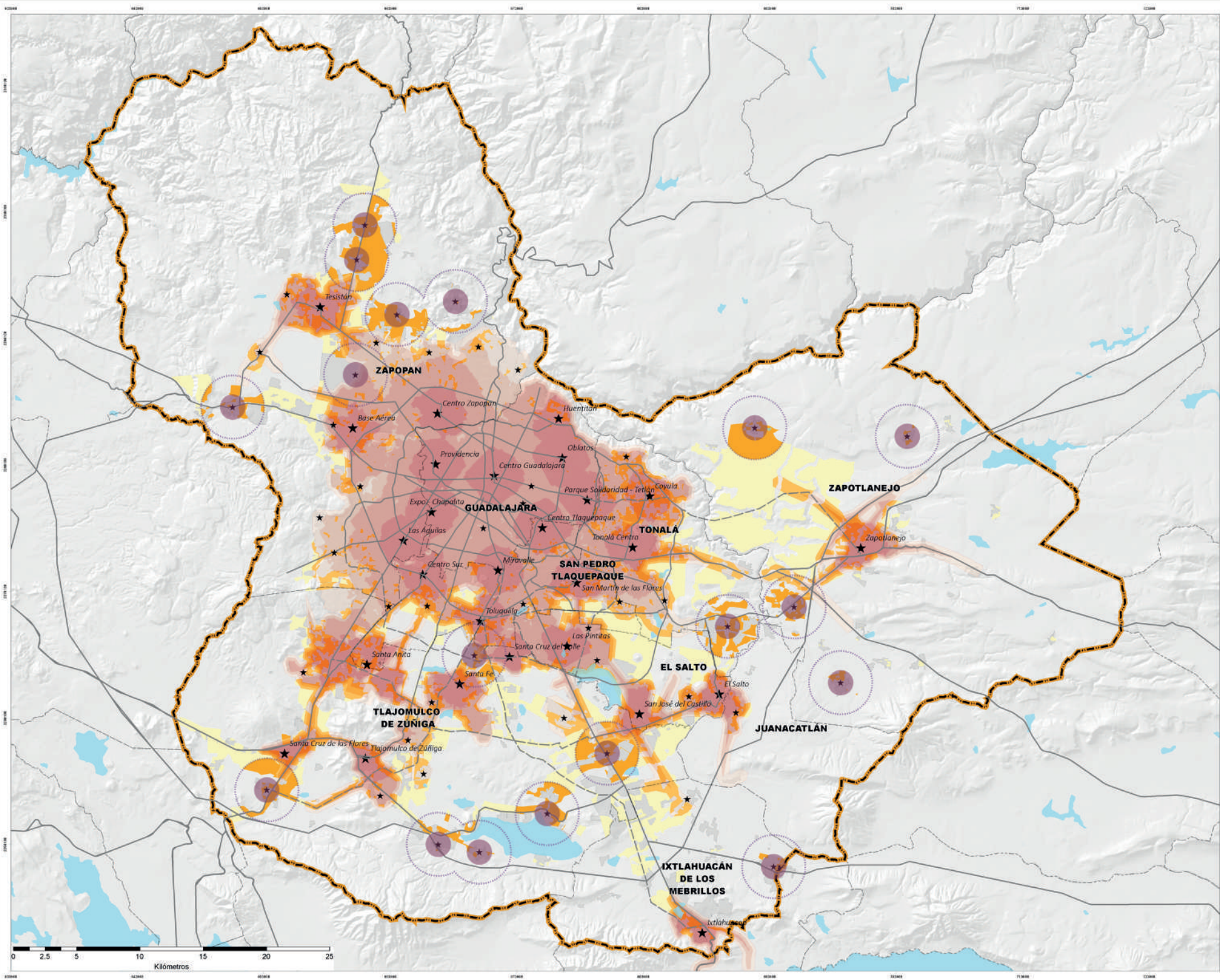
# MAPA ESTRATEGIA

## POTmet E-7.7

“Versión IIIIFB, aprobación Ayuntamientos”







**Simbología:**

**Perímetros de Crecimiento**

- Distancia**
- 2.5 km
  - 5 km
  - 7.5 km
  - 10 km

**Perímetros de centralidades emergentes**

- Distancia**
- 1 km
  - 2.5 km
- Reservas Urbanas dentro de Perímetros de Crecimiento
  - Reservas Urbanas Fuera de Perímetros de Crecimiento (No utilizables hasta agotar resevas dentro de perímetros)
  - Centralidades (Modelo policéntrico)

- Límite del Área Metropolitana de Guadalajara
- Límite de Municipios
- Sistema Vial Primario
- Área urbanizada 2015

**Fuente:**  
 Elaboración propia, IMEPLAN 2015; Instrumentos de Planeación Urbana Vigentes: PDDUs y PDDUs de municipios de AMS; Límites Municipales: Mapa General del Estado de Jalisco (INEI, 2012) Simbología a 1:6 mts. Elaboración Propia con base en información de INEGI

**LOCALIZACIÓN:**  
 JALISCO (14)  
 ÁREA METROPOLITANA DE GUADALAJARA



**INFORMACIÓN GEOGRÁFICA:**  
 PROYECCIÓN: UTM 20 13N WGS84  
 ELIPSOIDE: SGR80  
 DATUM: ITRF88 EPOCA 2010



**ELABORACIÓN:**  
 IMEPLAN, JUNIO DE 2016

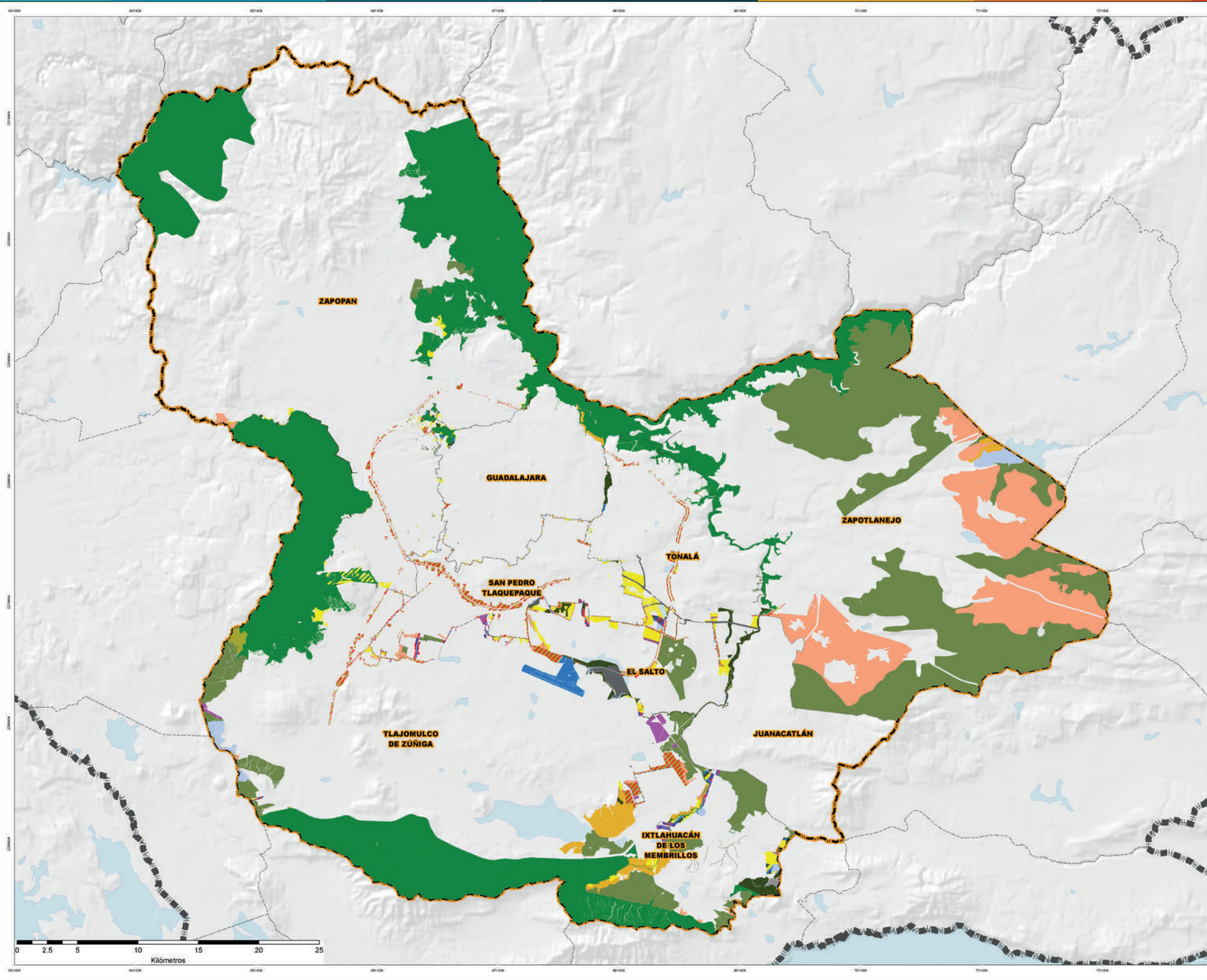
**ESCALA:** 1:135,000

# MAPA ESTRATEGIA

POTmet E-7.8

“Versión IIIIFB, aprobación Ayuntamientos”





**Simbología:**

- Habitacional
- Mixto
- Equipamiento
- Servicios
- Comercio
- Comercial y de servicios
- Industrial
- Servicios a la industria y al comercio
- Instalaciones especiales e infraestructura
- Turístico hotelero
- Turístico campestre
- Uso Condicionado
- Unidad Especial de Gestión Integral
- Granjas y huertos
- Actividades Extractivas
- Turístico ecológico
- Espacios verdes abiertos y recreativos
- Agropecuario
- Forestal
- Área Natural Protegida
- Actividades Silvestres
- Áreas de Protección a cauces y cuerpos de agua
- NO APLICA

Límite Área Metropolitana de Guadalajara

Límite Municipal

**Fuente:**

Plataforma de información territorial de planes parciales 2015  
 Cartografía Manzanas: INEGI, 2015  
 Límites Municipales; Mapa General del Estado de Jalisco  
 ITEJ, 2012  
 Caminos y Carreteras: Atlas de Caminos y Carreteras ITEJ, 2012  
 Sombreado a 15 mts: Elaboración Propia con base en  
 Información de INEGI


**LOCALIZACIÓN:**  
 JALISCO (14)  
 ÁREA METROPOLITANA  
 DE GUADALAJARA



**INFORMACIÓN GEOGRÁFICA:**  
 PROYECCIÓN: UTM 20-13N WGS84  
 ELLIPSOIDE: SGRS80  
 DATUM: ITRF08 EPOCA 2010

**ELABORACIÓN:**  
 IMEPLAN, JUNIO DE 2016

**ESCALA:** 1:140,000

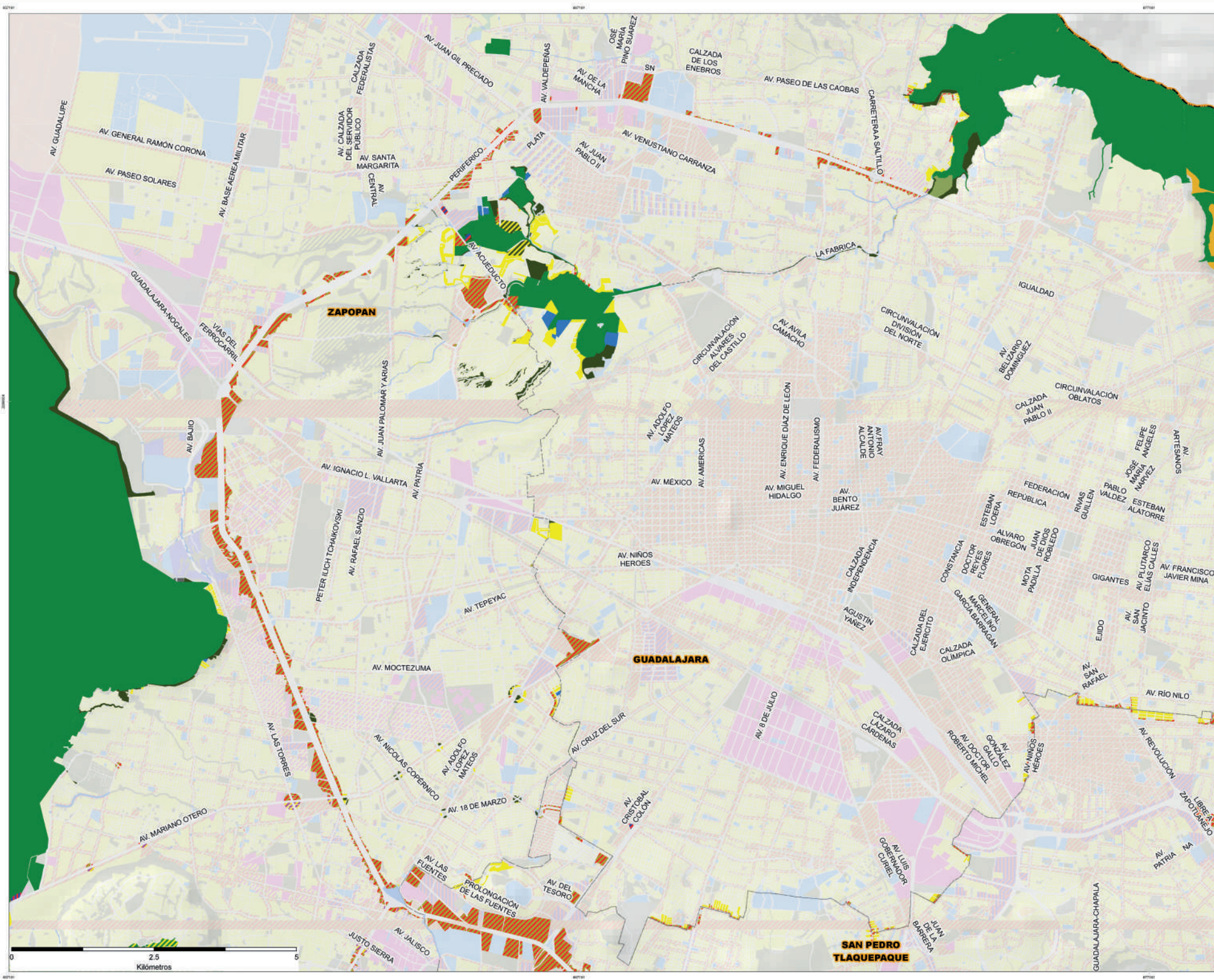


# MAPA ESTRATEGIA

POTmet E-7.9

“Versión IIIIFB, aprobación  
Ayuntamientos”





**Simbología:**

- Habitacional
- Mixto
- Equipamiento
- Servicios
- Comercio
- Comercial y de servicios
- Industrial
- Servicios a la industria y al comercio
- Instalaciones especiales e infraestructura
- Turístico hotelero
- Turístico campestre
- Uso Condicionado
- Unidad Especial de Gestión Integral
- Granjas y huertos
- Actividades Extractivas
- Turístico ecológico
- Espacios verdes abiertos y recreativos
- Agropecuario
- Forestal
- Área Natural Protegida
- Actividades Silvestres
- Áreas de Protección a cauces y cuerpos de agua
- NO APLICA

Camino  
 Carreteras  
 Límite Área Metropolitana de Guadalajara  
 Límite Municipal

**Fuente:**

Plataforma de información territorial de planes parciales 2015  
 Cartografía Manzanas: INEGI, 2015  
 Límites Municipales: Mapa General del Estado de Jalisco ITEJ, 2012  
 Caminos y Carreteras: Atlas de Caminos y Carreteras ITEJ, 2012  
 Sombreado a 15 mts. Elaboración Propia con base en Información de INEGI

**LOCALIZACIÓN:**  
 JALISCO (14)  
 ÁREA METROPOLITANA DE GUADALAJARA

**INFORMACIÓN GEOGRÁFICA:**  
 PROYECCIÓN: UTM 20 13N WGS84  
 ELLIPSOIDE: SGR80  
 DATUM: ITRF08 EPOCA 2010

**ELABORACIÓN:**  
 IMEPLAN, JUNIO DE 2016

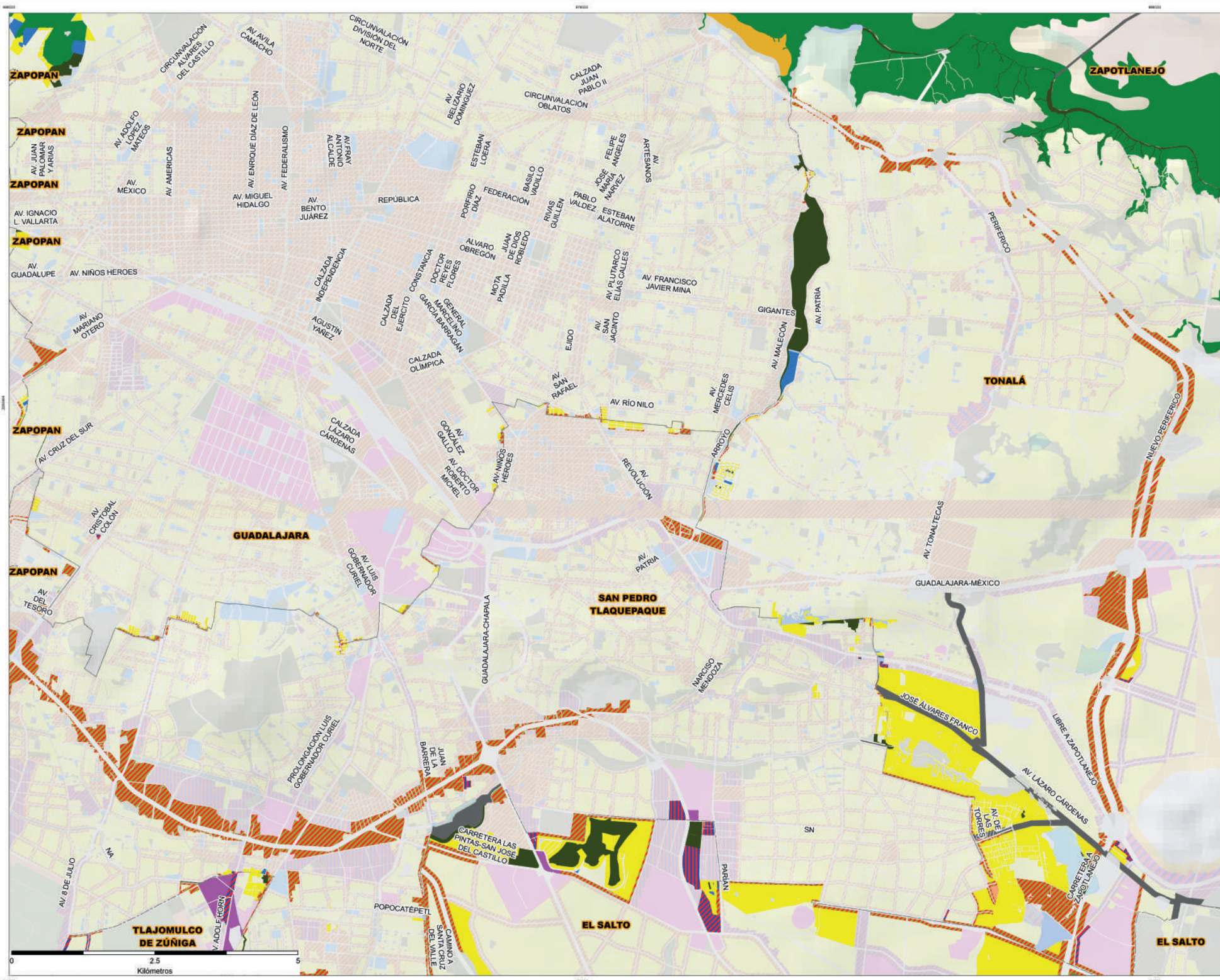
**ESCALA:** 1:30,000

# MAPA ESTRATEGIA

## POTmet E-7.10

“Versión IIIIFB, aprobación Ayuntamientos”





**Simbología:**

- Habitacional
  - Mixto
  - Equipamiento
  - Servicios
  - Comercio
  - Comercial y de servicios
  - Industrial
  - Servicios a la industria y al comercio
  - Instalaciones especiales e infraestructura
  - Turístico hotelero
  - Turístico campestre
  - Uso Condicionado
  - Unidad Especial de Gestión Integral
  - Granjas y huertos
  - Actividades Extractivas
  - Turístico ecológico
  - Espacios verdes abiertos y recreativos
  - Agropecuario
  - Forestal
  - Área Natural Protegida
  - Actividades Silvestres
  - Áreas de Protección a cauces y cuerpos de agua
  - NO APLICA
- 
- Camino
  - Carreteras
  - Límite Área Metropolitana de Guadalajara
  - Límite Municipal

**Fuente:**

Plataforma de información territorial de planes parciales 2015  
 Cartografía Manzanas: INEGI, 2015  
 Límites Municipales: Mapa General del Estado de Jalisco  
 ITEJ, 2012  
 Caminos y Carreteras: Atlas de Caminos y Carreteras ITEJ, 2012  
 Sombreado a 15 mts: Elaboración Propia con base en información de INEGI

**LOCALIZACIÓN:**  
 JALISCO (14)  
 ÁREA METROPOLITANA DE GUADALAJARA



**INFORMACIÓN GEOGRÁFICA:**  
 PROYECCIÓN: UTM 20 13N WGS84  
 ELIPSOIDE: SGR80  
 DATUM: ITRF08 EPOCA 2010



**ELABORACIÓN:**  
 IMEPLAN, JUNIO DE 2016

**ESCALA:** 1:30,000

# MAPA ESTRATEGIA

## POTmet E-7.11

“Versión IIIIFB, aprobación Ayuntamientos”



**Simbología:**

- Habitacional
  - Mixto
  - Equipamiento
  - Servicios
  - Comercio
  - Comercial y de servicios
  - Industrial
  - Servicios a la industria y al comercio
  - Instalaciones especiales e infraestructura
  - Turístico hotelero
  - Turístico campestre
  - Uso Condicionado
  - Unidad Especial de Gestión Integral
  - Granjas y huertos
  - Actividades Extractivas
  - Turístico ecológico
  - Espacios verdes abiertos y recreativos
  - Agropecuario
  - Forestal
  - Área Natural Protegida
  - Actividades Silvestres
  - Áreas de Protección a cauces y cuerpos de agua
  - NO APLICA
- 
- Camino
  - Carreteras
  - Límite Área Metropolitana de Guadalajara
  - Límite Municipal

**Fuente:**

Plataforma de información territorial de planes parciales 2015  
Cartografía Manzanas: INEGI, 2015  
Límites Municipales: Mapa General del Estado de Jalisco ITEJ, 2012  
Caminos y Carreteras: Atlas de Caminos y Carreteras ITEJ, 2012  
Sombreado a 15 mts: Elaboración Propia con base en Información de INEGI

**LOCALIZACIÓN:**

JALISCO (14)  
ÁREA METROPOLITANA DE GUADALAJARA

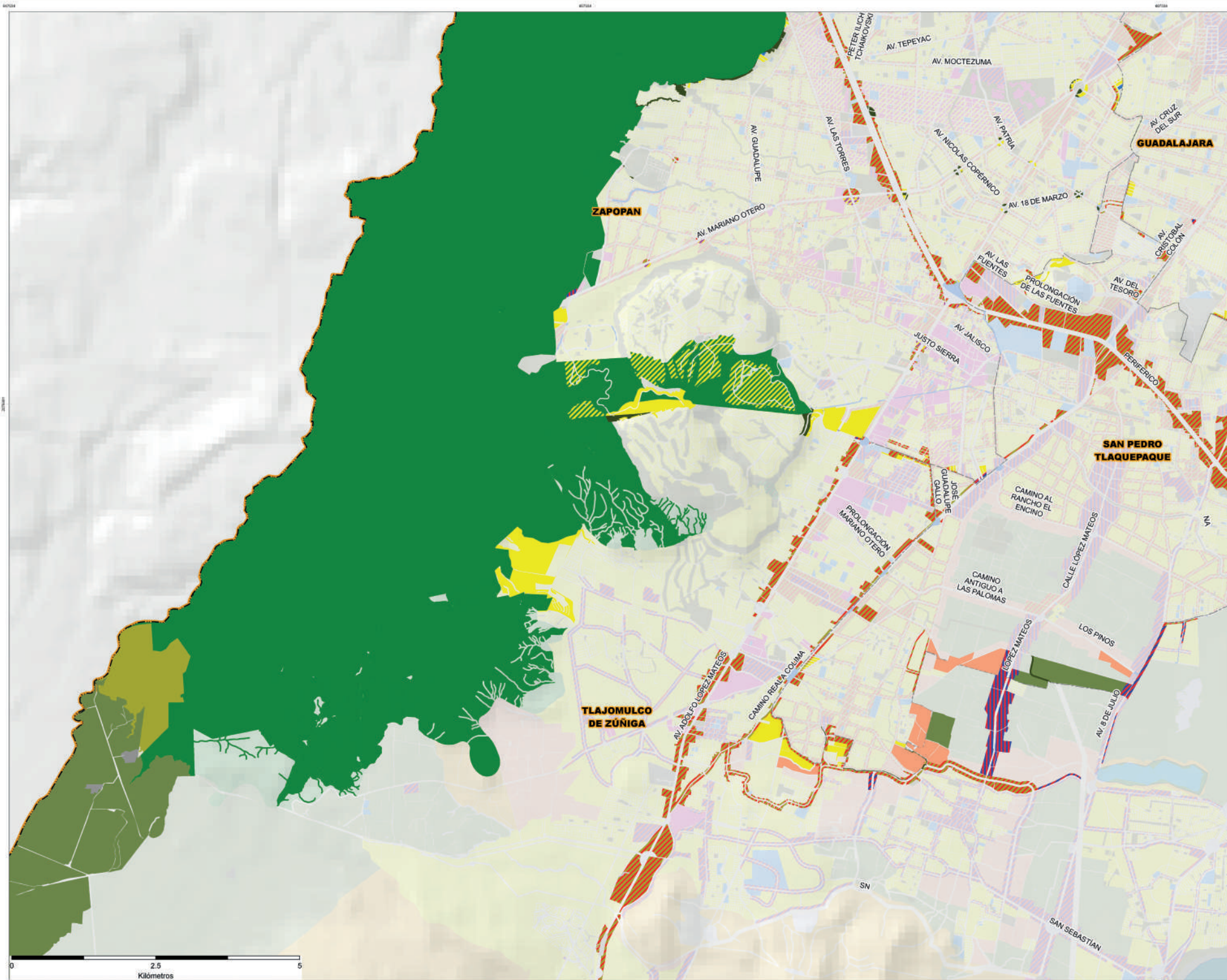


**INFORMACIÓN GEOGRÁFICA:**  
PROYECCIÓN: UTM 20-13N WGS84  
ELIPSOIDE: GRS80  
DATUM: ITRF08 EPOCA 2010



**ELABORACIÓN:**  
IMEPLAN, JUNIO DE 2016

**ESCALA:** 1:30,000

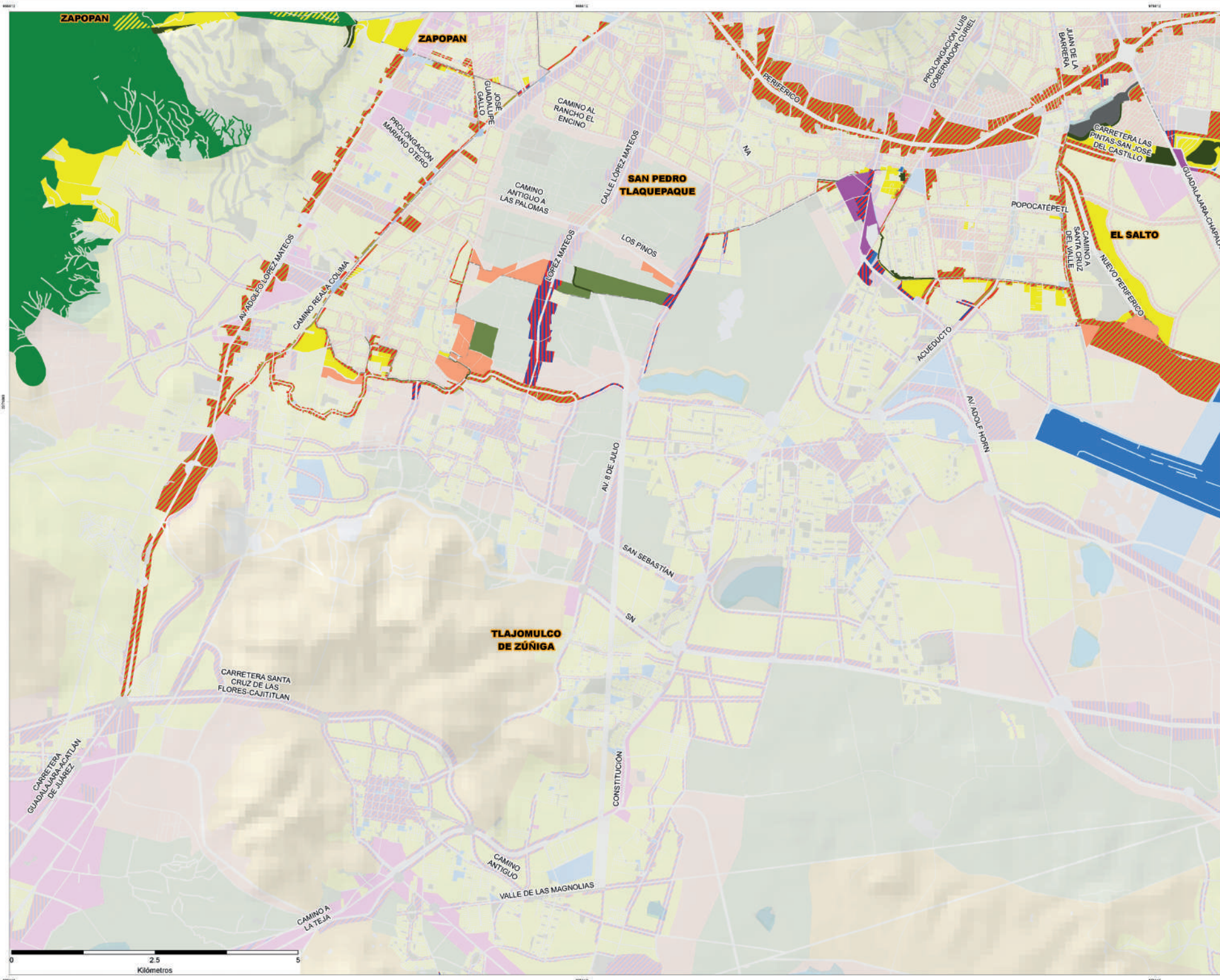


# MAPA ESTRATEGIA

POTmet E-7.12

“Versión IIIIFB, aprobación Ayuntamientos”





**Simbología:**

- Habitacional
- Mixto
- Equipamiento
- Servicios
- Comercio
- Comercial y de servicios
- Industrial
- Servicios a la industria y al comercio
- Instalaciones especiales e infraestructura
- Turístico hotelero
- Turístico campestre
- Uso Condicionado
- Unidad Especial de Gestión Integral
- Granjas y huertos
- Actividades Extractivas
- Turístico ecológico
- Espacios verdes abiertos y recreativos
- Agropecuaria
- Forestal
- Área Natural Protegida
- Actividades Silvestres
- Áreas de Protección e cauces y cuerpos de agua
- NO APLICA

Camino  
 Carreteras  
 Límite Área Metropolitana de Guadalajara  
 Límite Municipal

**Fuente:**

Plataforma de información territorial de planes parciales 2015  
 Cartografía Manzanas: INEGI, 2015  
 Límites Municipales: Mapa General del Estado de Jalisco ITEJ, 2012  
 Caminos y Carreteras: Atlas de Caminos y Carreteras ITEJ, 2012  
 Sombreado a 15 mts: Elaboración Propia con base en Información de INEGI

**LOCALIZACIÓN:**  
 JALISCO (14)  
 ÁREA METROPOLITANA DE GUADALAJARA

**INFORMACIÓN GEOGRÁFICA:**  
 PROYECCIÓN: UTM ZC 13N WGS84  
 ELIPSOIDE: GRS80  
 DATUM: ITRF08 EPOCA 2010

**ELABORACIÓN:**  
 IMEPLAN, JUNIO DE 2016

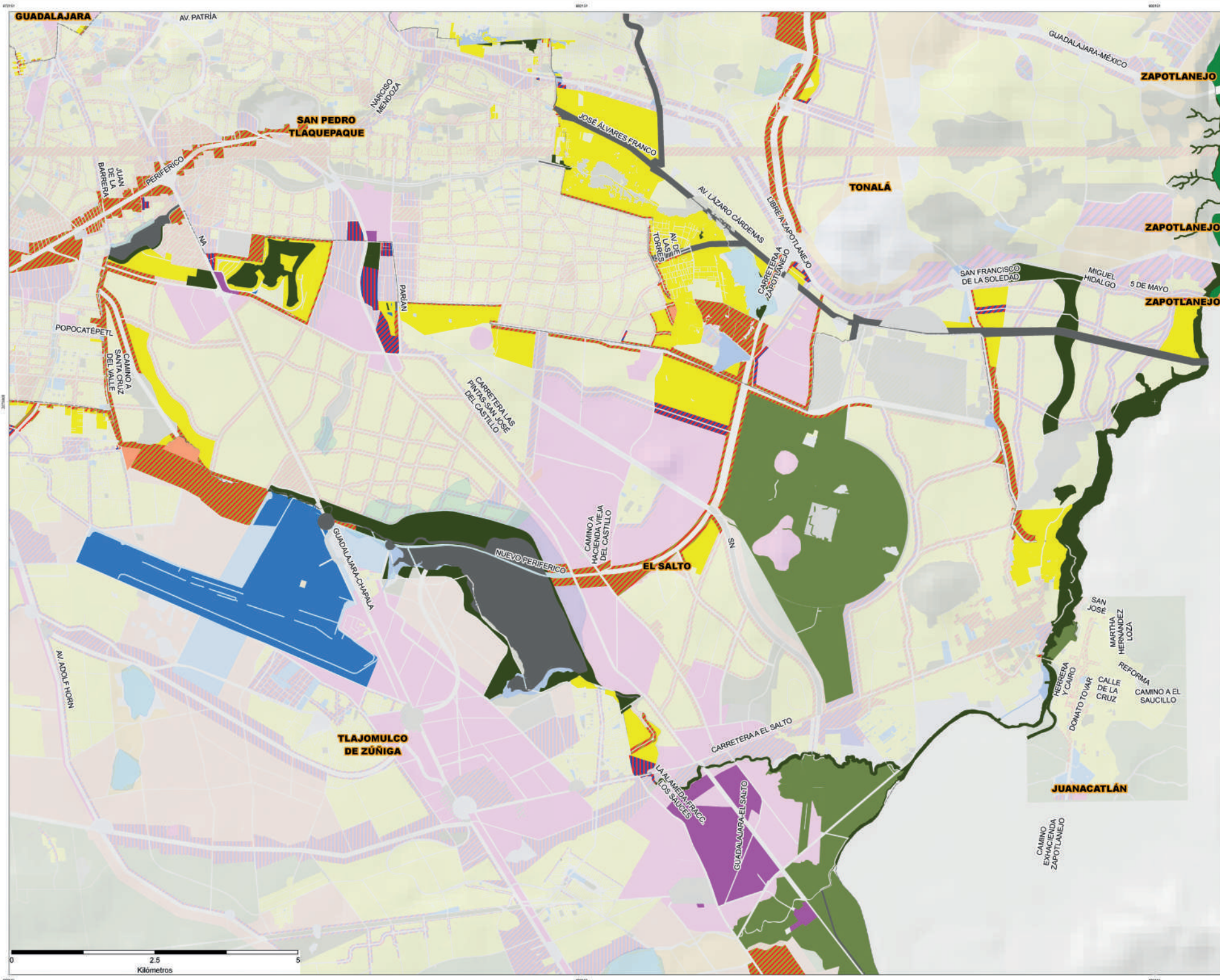
**ESCALA:** 1:30,000

# MAPA ESTRATEGIA

## POTmet E-7.13

“Versión IIIFB, aprobación Ayuntamientos”





**Simbología:**

- Habitacional
- Mixto
- Equipamiento
- Servicios
- Comercio
- Comercial y de servicios
- Industrial
- Servicios a la industria y al comercio
- Instalaciones especiales e infraestructura
- Turístico hotelero
- Turístico campestre
- Uso Condicionado
- Unidad Especial de Gestión Integral
- Granjas y huertos
- Actividades Extractivas
- Turístico ecológico
- Espacios verdes abiertos y recreativos
- Agropecuario
- Forestal
- Área Natural Protegida
- Actividades Silvestres
- Áreas de Protección a cauces y cuerpos de agua
- NO APLICA

— Camino  
 — Carreteras  
 Límite Área Metropolitana de Guadalajara  
 Límite Municipal

**Fuente:**

Plataforma de información territorial de planes parciales 2015  
 Cartografía Manzanas: INEGI, 2015  
 Límites Municipales; Mapa General del Estado de Jalisco  
 ITEJ, 2012  
 Caminos y Carreteras: Atlas de Caminos y Carreteras ITEJ, 2012  
 Sombreado a 15 mts: Elaboración Propia con base en  
 Información de INEGI


**LOCALIZACIÓN:**  
 JALISCO (14)  
 ÁREA METROPOLITANA  
 DE GUADALAJARA



**INFORMACIÓN GEOGRÁFICA:**  
 PROYECCIÓN: UTM 20-13N WGS84  
 ELIPSOIDE: GRS80  
 DATUM: ITRF08 EPOCA 2010

**ELABORACIÓN:**  
 IMEPLAN, JUNIO DE 2016

**ESCALA:** 1:30,000

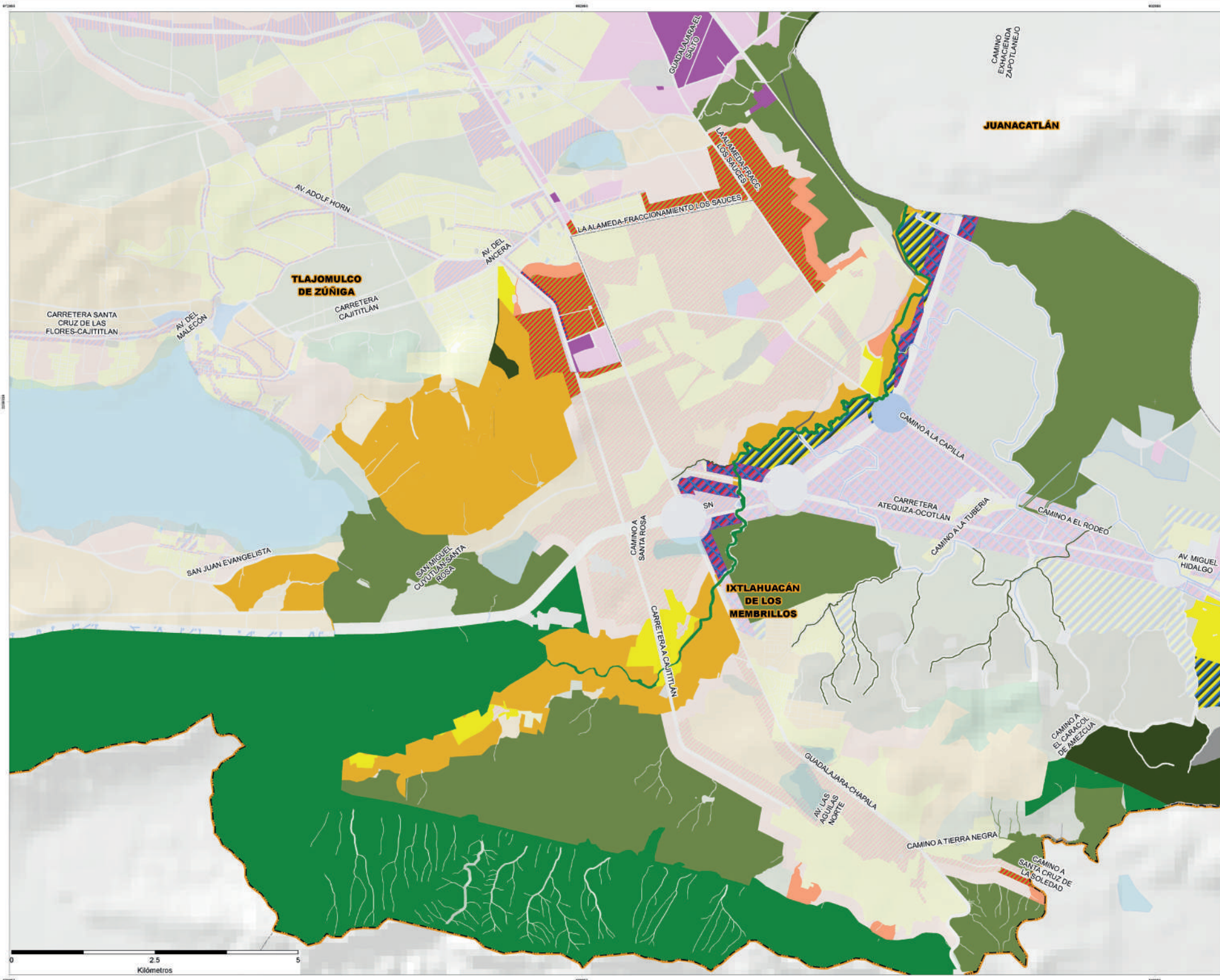


# MAPA ESTRATEGIA

## POTmet E-7.14

“Versión IIIIFB, aprobación  
Ayuntamientos”





**Simbología:**

- Habitacional
  - Mixto
  - Equipamiento
  - Servicios
  - Comercio
  - Comercial y de servicios
  - Industrial
  - Servicios a la industria y al comercio
  - Instalaciones especiales e infraestructura
  - Turístico hotelero
  - Turístico campestre
  - Uso Condicionado
  - Unidad Especial de Gestión Integral
  - Granjas y huertos
  - Actividades Extractivas
  - Turístico ecológico
  - Espacios verdes abiertos y recreativos
  - Agropecuario
  - Forestal
  - Área Natural Protegida
  - Actividades Silvestres
  - Áreas de Protección e cauces y cuerpos de agua
  - NO APLICA
- Camino
- Carreteras
- Límite Área Metropolitana de Guadalajara
- Límite Municipal

**Fuente:**

Plataforma de información territorial de planes parciales 2015  
 Cartografía Manzanas: INEGI, 2015  
 Límites Municipales: Mapa General del Estado de Jalisco ITEJ, 2012  
 Caminos y Carreteras: Atlas de Caminos y Carreteras ITEJ, 2012  
 Sombreado a 15 mts: Elaboración Propia con base en Información de INEGI

**LOCALIZACIÓN:**

JALISCO (14)  
 ÁREA METROPOLITANA DE GUADALAJARA



**INFORMACIÓN GEOGRÁFICA:**  
 PROYECCIÓN: UTM 20 13N WGS84  
 ELIPSOIDE: GRS80  
 DATUM: ITRF08 EPOCA 2010



**ELABORACIÓN:**  
 IMEPLAN, JUNIO DE 2016

**ESCALA:** 1:30,000

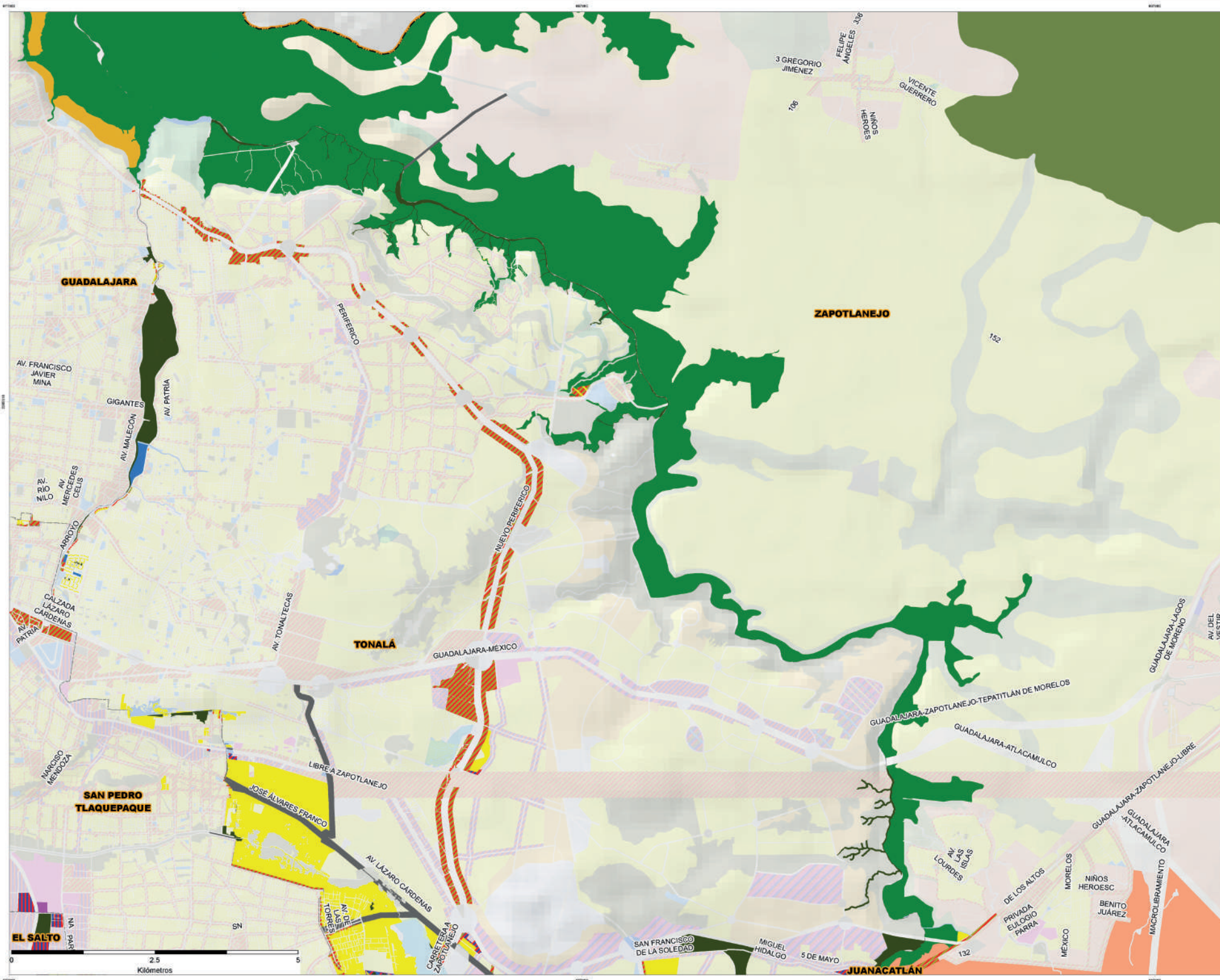
# MAPA ESTRATEGIA

## POTmet E-7.15

“Versión IIIFB, aprobación Ayuntamientos”







- Simbología:**
- Habitacional
  - Mixto
  - Equipamiento
  - Servicios
  - Comercio
  - Comercial y de servicios
  - Industrial
  - Servicios a la industria y al comercio
  - Instalaciones especiales e infraestructura
  - Turístico hotelero
  - Turístico campestre
  - Uso Condicionado
  - Unidad Especial de Gestión Integral
  - Granjas y huertos
  - Actividades Extractivas
  - Turístico ecológico
  - Espacios verdes abiertos y recreativos
  - Agropecuario
  - Forestal
  - Área Natural Protegida
  - Actividades Silvestres
  - Áreas de Protección e cauces y cuerpos de agua
  - NO APLICA
- Camino  
 — Carreteras  
 Límite Área Metropolitana de Guadalajara  
 Límite Municipal

**Fuente:**

Plataforma de información territorial de planes parciales 2015  
 Cartografía Manzanas: INEGI, 2015  
 Límites Municipales: Mapa General del Estado de Jalisco ITEJ, 2012  
 Caminos y Carreteras: Atlas de Caminos y Carreteras ITEJ, 2012  
 Sombreado a 15 mts: Elaboración Propia con base en Información de INEGI


**LOCALIZACIÓN:**  
 JALISCO (14)  
 ÁREA METROPOLITANA DE GUADALAJARA



**INFORMACIÓN GEOGRÁFICA:**  
 PROYECCIÓN: UTM ZONE 13N WGS84  
 ELLIPSOIDE: GRS80  
 DATUM: ITRF08 EPOCA 2010

**ELABORACIÓN:**  
 IMEPLAN, JUNIO DE 2016

**ESCALA:** 1:30,000

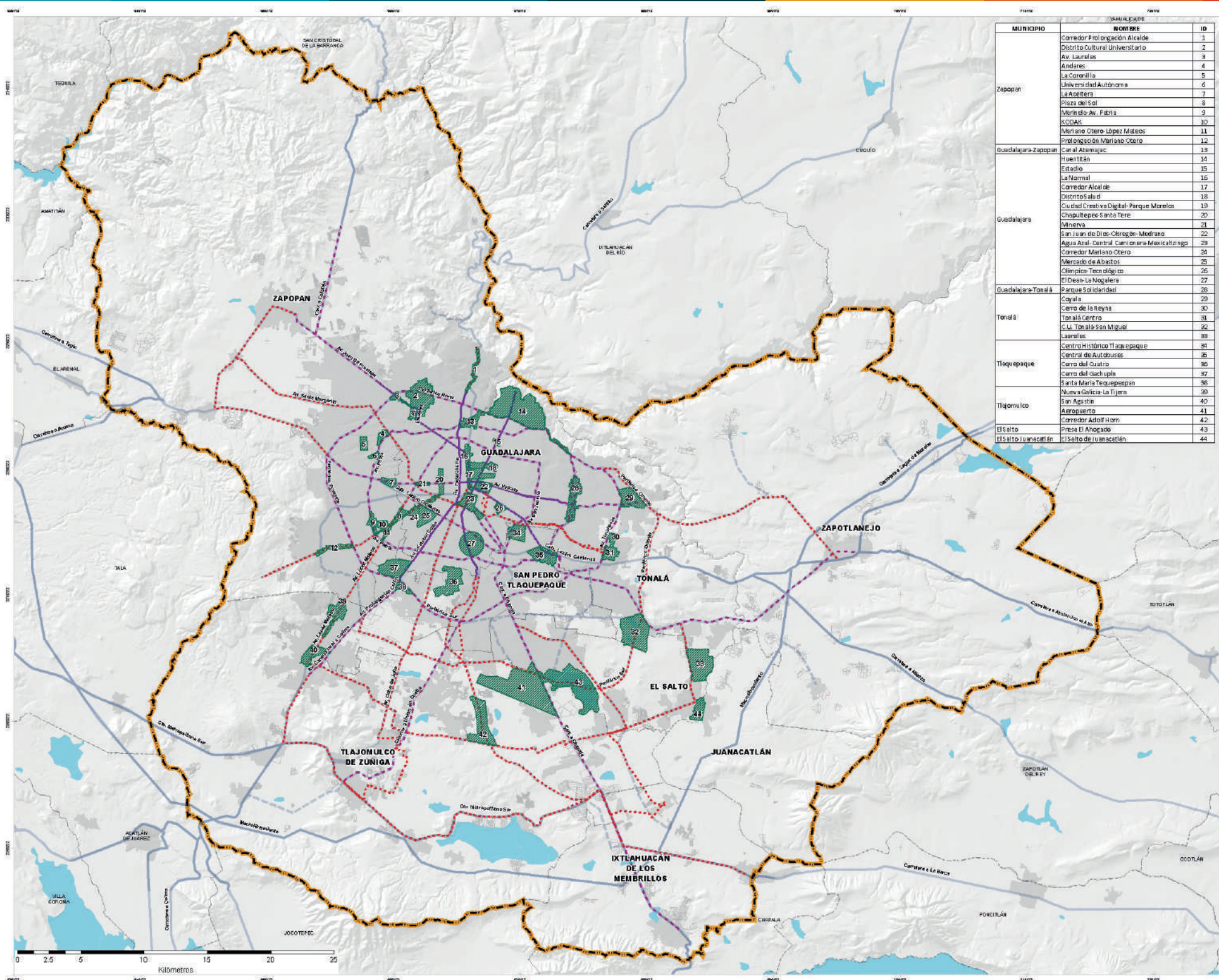


# MAPA ESTRATEGIA

## POTmet E-7.16

“Versión IIIIFB, aprobación Ayuntamientos”





MUNICIPIO	NOMBRE	ID
Zapopan	Comedor Prórrogación Alcalde	1
	Distrito Cultural Universitario	2
	Av. Laureles	3
	Andares	4
	La Coronilla	5
	Universidad Autónoma	6
	La Acetilla	7
	Plaza del Sol	8
	Mercedes Av. Patria	9
	KODAK	10
	Mariano Otero López Mateos	11
	Prórrogación Mariano Otero	12
Guadalajara-Zapopan	Canal Atemajac	13
	Huertián	14
	Estadio	15
	La Normal	16
	Comedor Alcalde	17
	Distritos alud	18
	Ciudad Creativa Digital-Parque Morelos	19
	Chapultepec Santa Teres	20
	Milena	21
	San Juan de Dios-Oregón-Medrano	22
Guadalajara	Agua Azul-Central Camionera Mexicaltzingo	23
	Comedor Mariano Otero	24
	Mercado de Abastos	25
	Olimpico Tecnológico	26
	El Deán-La Nogalera	27
	Parque Solidaridad	28
	Coyula	29
	Cerro de la Reyna	30
	Tonalá Centro	31
	C.U. Tonalá-San Miguel	32
Tonalá	Laureles	33
	Centro Histórico Tlaquepaque	34
	Centro de Autobuses	35
	Cerro del Cuatro	36
	Cerro del Cochupil	37
	Santa María Tlaquepaque	38
	Nueva Galicia-La Tijera	39
	San Agustín	40
	Aeropuerto	41
	Corredor Adolfo Horn	42
El Salto	Presidencia Ahogado	43
	El Salto Juancatlán	44

**Simbología:**

**Nuevos Entornos Urbanos Sustentables**

- Polígonos NEUS

**Corredores de Transporte Metropolitano**

- Transporte Masivo, Existente
- Transporte Masivo, En Construcción
- Transporte Masivo, Propuesto
- Transporte Alimentador, Propuesto

- Sistema Vial Primario
- Límite del Área metropolitana de Guadalajara
- Límite de municipios
- Localidades Urbanas
- Cuerpo de Agua

**Fuente:**  
 NEUS: Elaboración propia con base en el taller de Información para los Componentes del POTmet. Localidades Urbanas y Trazo Urbano: cartografía geoespacial y base de datos, IMEPLAN, 2015. Límites Municipales: Mapa General del Estado de Jalisco IITEJ, 2012. Centros y Carreteras: Atlas de Caminos y Carreteras IITEJ, 2012. Sombrado a 15 mts: Elaboración propia con base en información de INEGI.

**LOCALIZACIÓN:**  
 JALISCO (14)  
 ÁREA METROPOLITANA DE GUADALAJARA

**INFORMACIÓN GEOGRÁFICA:**  
 PROYECCIÓN: UTM ZONA 13N UTM  
 ELIPSOIDE: Spheroid  
 DATUM: ITRF88 EPOCA 2010

**ELABORACIÓN:**  
 IMEPLAN, JUNIO DE 2016

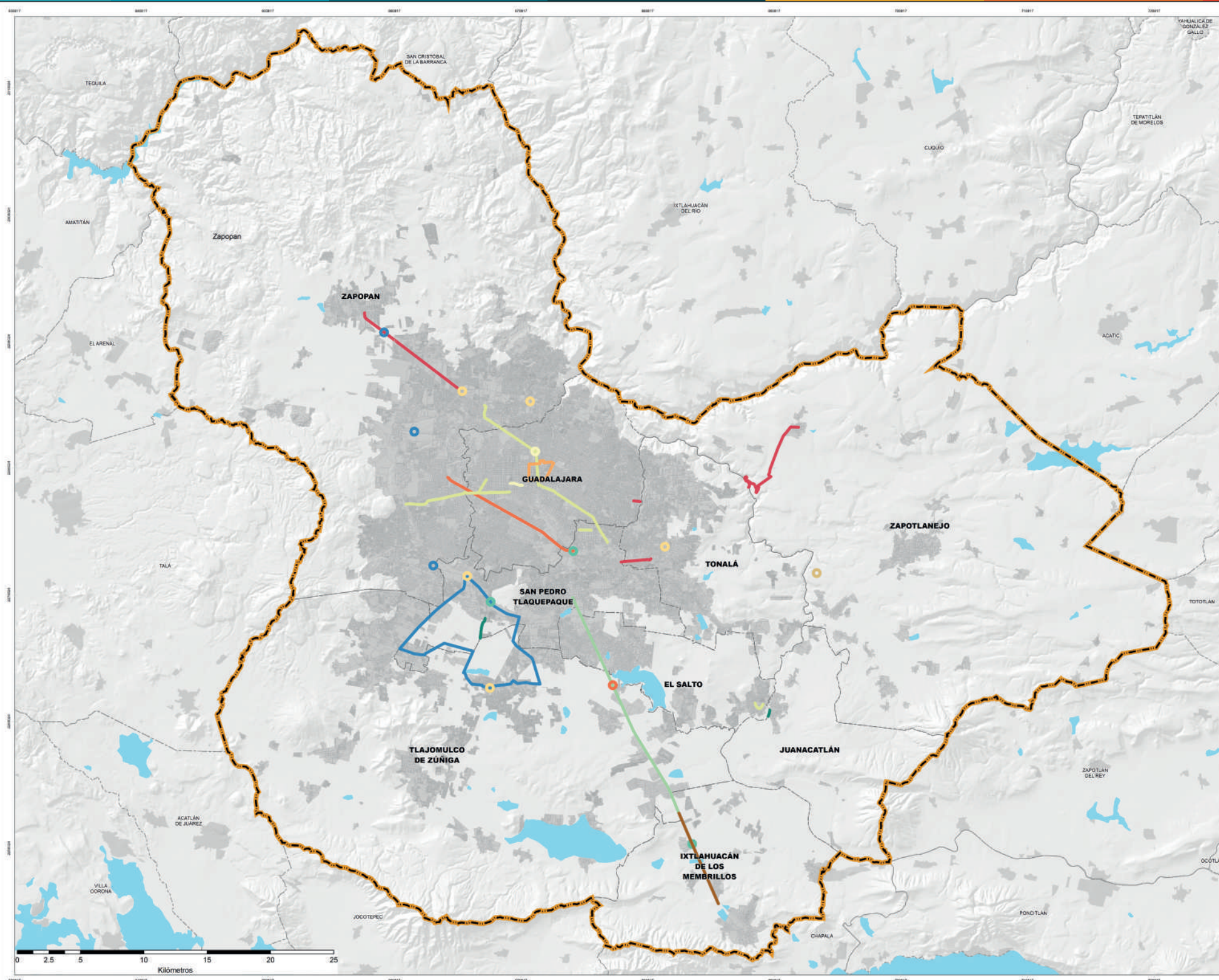
**ESCALA:** 1:135,000

# MAPA ESTRATEGIA

## POTmet E-7.17

“Versión IIIIFB, aprobación Ayuntamientos”





**Simbología:**

- PROYECTO**
- Conexión Troncal de Transporte Público
  - Conexión Vial Metropolitana
  - Conexión Vial Intermunicipal
  - Cruceos Seguros e Infraestructura Vial
  - Infraestructura Vial, Equipamiento Urbano y Renovación de Paisaje Urbano
  - Infraestructura para la conexión del Transporte Público
  - Módulo de Transferencia Disuasoria para el Transporte Masivo
  - Paisaje Urbano
  - Paisaje Urbano, Andador
  - Paisaje Urbano, Andador y Ciclovia
  - Recuperación de Carriles Laterales y Paisaje Urbano
  - Rehabilitación de Carretera
  - Solución Integral Vial
  - Solución Vial
  - Solución Vial y Troncal de Transporte Público
- CONSTRUCCIÓN**
- Cruceos Seguros y Paisaje Urbano
  - Glorieta y Entronque de Cruceo
  - Paisaje Urbano, Andador y Ciclovia

- Límite Área Metropolitana de Guadalajara
- Cuerpo de Agua
- Límite de Municipios
- Traza Urbana
- Localidades Urbanas

**Fuente:**  
 Proyectos del Fondo Metropolitano: Elaboración propia con base en archivo digital de las Acciones del Fondo Metropolitano para el AMM 2016 - 2018 de la Secretaría de Infraestructura y Obras Públicas del Estado de Jalisco.  
 Límites Municipales: Mapa General del Estado de Jalisco INEGI, 2012.  
 Sombreado a 15 mts: Elaboración propia con base en información de INEGI.

**LOCALIZACIÓN:**  
 JALISCO (14)  
 ÁREA METROPOLITANA DE GUADALAJARA



**INFORMACIÓN GEOGRÁFICA:**  
 PROYECCIÓN: UTM 20 13N WGS84  
 ELIPSOIDE: GRS80  
 DATUM: ITRF08 EPOCA 2010



**ELABORACIÓN:**  
 IMEPLAN, JUNIO DE 2016

**ESCALA:** 1:135,000

# MAPA ESTRATEGIA

POTmet E-7.18

“Versión IIIIFB, aprobación Ayuntamientos”



# CRÉDITOS Y AGRADECIMIENTOS



PLAN DE ORDENAMIENTO TERRITORIAL METROPOLITANO DEL AMG



Junta de  
Coordinación  
Metropolitana

**Jorge Aristóteles Sandoval Díaz**  
Gobernador del Estado de Jalisco

**Enrique Alfaro Ramírez**  
Presidente de la Junta  
de Coordinación Metropolitana

**Héctor Álvarez Contreras**  
Presidente Municipal de Zapotlanejo

**Eduardo Cervantes Aguilar**  
Presidente Municipal de Ixtlahuacán de los  
Membrillos

**Sergio Armando Chávez Dávalos**  
Presidente Municipal de Tonalá

**Marcos Godínez Montes**  
Presidente Municipal de El Salto

**Jesús Pablo Lemus Navarro**  
Presidente Municipal de Zapopan

**María Elena Limón García**  
Presidente Municipal de San Pedro Tlaquepaque

**Alberto Uribe Camacho**  
Presidente Municipal de Tlajomulco de Zúñiga

**J. Refugio Velázquez Vallín**  
Presidente Municipal de Juanacatlán



Instituto  
Metropolitano  
de Planeación

**Ricardo Gutiérrez Padilla**  
Director del Instituto Metropolitano de Planeación  
del Área Metropolitana de Guadalajara

**Miguel Angel Rodríguez Urrego**  
Titular de la Unidad de Planeación y Programación

**Gerardo Ballesteros de León**  
Titular de la Unidad Jurídica, Administrativa y Finanzas

## Equipo Técnico POTmet

### Unidad de Planeación y Programación

Alan Gerardo Preciado Santana  
Cuahtémoc Aquiles Zúñiga Lázaro  
Fernando Orozco Murillo  
Iván Alejandro Hernández Cruz  
Jonathan Mizael Rosas Sánchez  
Luis Miguel Llamas Castañeda  
Paulina Ocampo Caballero  
Rafael Chávez García Silva

Mayra Eugenia Gamboa González  
Daniel Hernández Martínez  
Sandra Santacruz Anaya  
José Alfredo Morfín  
Aldo Gil Pérez  
Silvia Margarita Ortíz Gómez

### Unidad Jurídica

Alejandra Guadalupe Hernández Santillan

Colaboración  
Especial



José Pliego  
Viacheslav Shalisko  
David Zamora  
Mario Alberto Guizar  
Luis Fernando Álvarez  
Luis Valdivia

### Diseño Gráfico

Luis Gerardo Rivera Gamboa

### Redes

Anis Badi Zárate Khalili

### Equipo IMEPLAN

Lilia Myrna Llamas Villanueva  
José Luis Maldonado López

Karla Fabiola Landell Soto  
Joaquín Andrade Reynoso  
Roberto Arambula Quirarte  
Laura Berenice Barraza Valdez  
Tatiana Estevez Carlucci  
Morín Gougain Poblete  
José de Jesús Reyes Ruiz del Cueto  
Thalía Mairani Lorenzo Soto

**Un profundo reconocimiento por la colaboración y cooperación a los equipos de gobierno y planeación de los municipios metropolitanos.**

**Distinguido reconocimiento y mención especial a todos los regidores de los 9 Ayuntamientos Metropolitanos que aprobaron por unanimidad el POTmet.**

Consejo  
Ciudadano  
Metropolitano



#### **Guadalajara:**

**Vicente Alfonso Gómez Contreras**

Consejero Titular Primero

**Federico González Martínez**

Consejero Titular Segundo

**Erick González Santos**

Consejero Suplente Primero

**Gustavo Núñez Gaxiola**

Consejero Suplente Segundo

#### **Ixtlahuacán de los Membrillos:**

**Gabriel Casillas Moreno**

Consejero Titular Primero

**Margarita Hernández Basulto**

Consejero Titular Segundo

**Xóchitl Segura Pérez**

Consejero Suplente Segundo

#### **San Pedro Tlaquepaque:**

**Alejandro Mendo Gutiérrez**

Consejero Titular Segundo

#### **Tlajomulco de Zúñiga:**

**Juan Marcos Sánchez Nava**

Consejero Titular Primero

**Ricardo Alcocer Vallarta**

Consejero Titular Segundo

**Francisco Raúl Hernández Angulo**

Consejero Suplente Primero

**Ignacio González Hernández**

Consejero Suplente Segundo

#### **Zapopan:**

**Carlos Romero Sánchez**

Consejero Titular Primero

**Carlos Enrique Martínez Gutiérrez**

Consejero Titular Segundo

## Agradecimientos:

Agradecemos singularmente a quienes contribuyeron durante el proceso de elaboración: David Gómez Álvarez Pérez, María Magdalena Ruíz Mejía, ONU-Hábitat, Erik Vittrup Christensen, Efrén Josué Osorio Lara, SEDATU, INFONAVIT, SEMADET, SIOP, SUBSEPLAN, CANADEVI, ADI, COPARMEX, CANACO, CEDU, CMIC, CICJ, SIAPA, Academia de Arquitectura, Enrique Dau Flores, Alberto Orozco Ochoa, Héctor García Curiel, José Trinidad Padilla, Hugo Luna Vázquez, Enrique Ibarra Pedroza, Alberto Cárdenas Jiménez, Ricardo Villanueva Lomelí, María Luiza Martínez, Héctor Castañón, Alfredo Hidalgo Rasmussen, Marcos Arana, Jaime Esparza, Patricia Martínez, Abigail Rizo, Sandra Macías Ávila, Héctor Manuel Sanromán Flores, Víctor M. Silva Rodríguez, Diego García, Jorge Gastón González Alcérreca, Mario Ramón Silva Rodríguez, Juan Luis Sube Ramírez, Jorge E. Ahumada Rubio, Héctor B. Puebla Niño, Ignacio Delgado, Ricardo Agraz Orozco, Ramón Demetrio Guerrero, Augusto Valencia, Víctor Manuel Clavellina Peñaloza, Maite Fuentes Moreno, Ana Esther Rentería, Carlos López Zaragoza, Abel Paniagua Puga, Rodolfo Becerril, Jorge García Juárez, Sergio Heredia, Marilyn De la Torre, Karen Gutiérrez, Patricia Fregoso, Beatriz Sánchez Guzmán, Ana Olivera Bonilla, Paloma Cruz V., Esmeralda Ramírez, Víctor Javier M., Karen C. Guillén Patiño, Susana Alcocer, Martín Corona, Luis Alberto Romero Aceves, Héctor Ocampo B.,

Aníbal Gaviria Correa, Jorge Pérez Jaramillo, Sandra Graciela Vizcaíno Meza, María Ortíz Pozas, Néstor Tello, Guillermo Cuenca, Roberto Robles Arana, Gerardo Mora López, Nelly Gabriela Herrera Ornelas, Perla María Zamora Macías, Pablo López, César Augusto Castillo, Jaime Manzano, Alejandro Martínez, Héctor Humberto Vallín Alatorre, Andrea Nuño, José Martínez Ponce, Adriana Rivera Sánchez, José Ignacio Ramos Lomelín, Carlos Méndez, Fernando Chávez, Ignacio Aguilar, Pablo López, Laura Fernández, César Castillo, Ricardo Robles, María Agustina Rodríguez, Yoaly Castillo Sánchez, Jaime Manzano, Alberto F. Martínez Gutiérrez, Salvador A. Rizo de la Torre, Pedro Paul Flores Navarro, César Iván Nuño Pérez, Claudio Sáinz David, Martha Elena L., Enrique Tinoco, Aurora Benítez, Eduardo Thelían Díaz Chávez, Mónica Macías Bejarano, Antonio Pérez Gallardo, Erika Geraldine Sutto Villanueva, Miguel Méndez Álvarez, Martín Uriel Gomar Santibáñez, Israel Cervantes Álvarez, Luis Sergio Venegas, Carlos Guillermo Salcedo González, Silvína Razo Islas, Teresa Gracián, Marcela García Loza, Lilliane Irene Ponce Gutiérrez, Augusto Chacón Benavides, Arturo Gleason Espíndola, Miguel Zárate Hernández, Yu Chen, Miguel Flores, Ignacio Román, Yasodhara Silva Medina, Erick Adrián Domínguez Mercado, Estela Mayo Mendoza, Manu Padilla, Vero, Eli, Flo y muchos ciudadanos más...





# POTmet

PLAN DE ORDENAMIENTO TERRITORIAL  
METROPOLITANO DEL AMG

El POTmet es el primer instrumento de gran calado para determinar el rumbo y el ritmo de evolución de la ciudad y a su vez es producto de los consensos alcanzados por los gobiernos municipales que la integran. Su construcción, desde un enfoque colaborativo, significa la prevalencia del interés general sobre el particular y desde luego, el reconocimiento de que la gestión de nuestra ciudad multipolar necesita una gobernanza moderna, que busque integrar en la diversidad, para resolver de una manera más eficiente y ágil los problemas que hoy frenan su consolidación como un polo de desarrollo estratégico regional.

**imeplan**

Instituto **Metropolitano** de Planeación  
ÁREA METROPOLITANA DE GUADALAJARA

"Propuesta para aprobación de la Junta de Coordinación Metropolitana"



**HOJA SIN TEXTO**



Gobierno de  
**Zapopan**



Gaceta Municipal Ayuntamiento de Zapopan, es una publicación oficial editada por el Ayuntamiento de Zapopan, Jal. Hidalgo No. 151 Cabecera Municipal, C.P. 45100. Editor responsable Sofía Camarena Niehus, Distribuida por el Archivo General del Municipio, Dr. Luis Farah No. 1080, Frac. Los Paraísos, Tel. 38 18 22 00, Ext. 1640 y 1641 Impreso en Símbolos Corporativos S.A. de C.V., Nueva Galicia No. 988 Zona Centro, Guadalajara Jal. Tel/Fax: 3613-0380, 3614-7365. Tiraje 2 ejemplares. Cuidado y corrección de la edición a cargo de la Lic. María Elena Zambrano Gutiérrez.