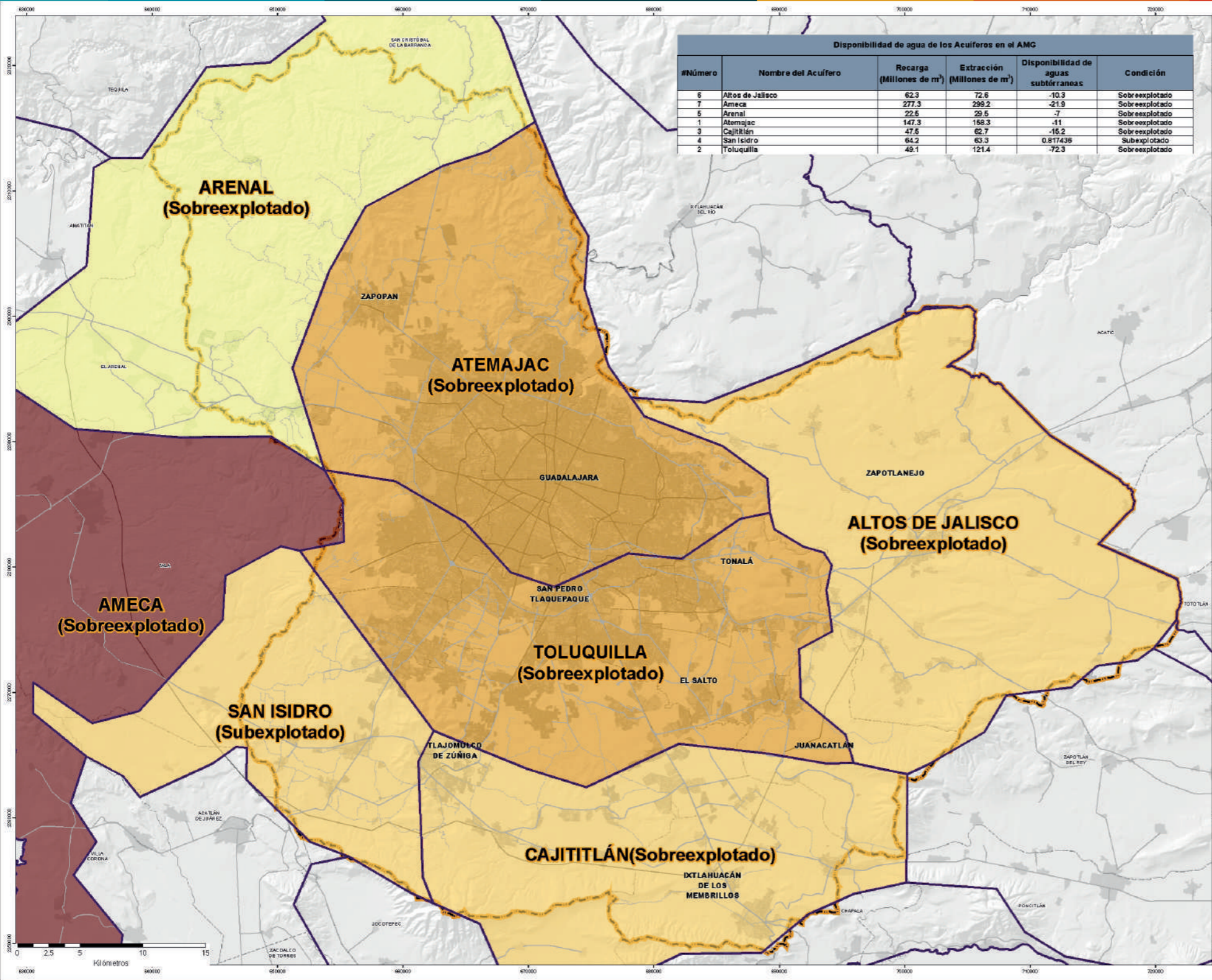


Disponibilidad de agua de los Acuíferos en el AMG					
#Número	Nombre del Acuífero	Recarga (Millones de m ³)	Extracción (Millones de m ³)	Disponibilidad de aguas subterráneas	Condición
6	Altos de Jalisco	62.3	72.6	-10.3	Sobreexplotado
7	Ameca	277.3	296.2	-21.9	Sobreexplotado
5	Arenal	22.6	29.5	-7	Sobreexplotado
1	Atemajac	147.3	166.3	-11	Sobreexplotado
3	Cajitlán	47.6	62.7	-15.2	Sobreexplotado
4	San Isidro	64.2	63.3	0.817436	Subexplotado
2	Toluquilla	49.1	121.4	-72.3	Sobreexplotado



Simbología:

Extracción millones Metros cúbicos

- 0 - 60
- 61 - 120
- 121 - 180
- 181 - 239
- 240 - 299

- Limite Acuífero
- Limite Área Metropolitana de Guadalajara
- Limite de Municipios
- Traza Urbana
- Carreteras
- Caminos

Fuente:

Acuíferos: CONAGUA 2015
 Cartografía Manzanas: SCINCE INEGI, 2010
 Traza Urbana de Zapopan: PPDJ, 2012
 Traza Urbana de Tlajomilco de Zúñiga: H. Ayto. Tlajomilco de Zúñiga, 2013
 Límites Municipales: Mapa General del Estado de Jalisco ITEJ, 2012
 Caminos y Carreteras: Atlas de Caminos y Carreteras ITEJ, 2012
 Sombreado a 15 mts: Elaboración Propia con base en información de INEGI

LOCALIZACIÓN:

JALISCO (14)
 ÁREA METROPOLITANA DE GUADALAJARA



INFORMACIÓN GEOGRÁFICA:
 PROYECCIÓN: UTM ZONE 13N
 ELIPSOIDE: Spheroid
 DATUM: ITRF88 EPOCH 2010

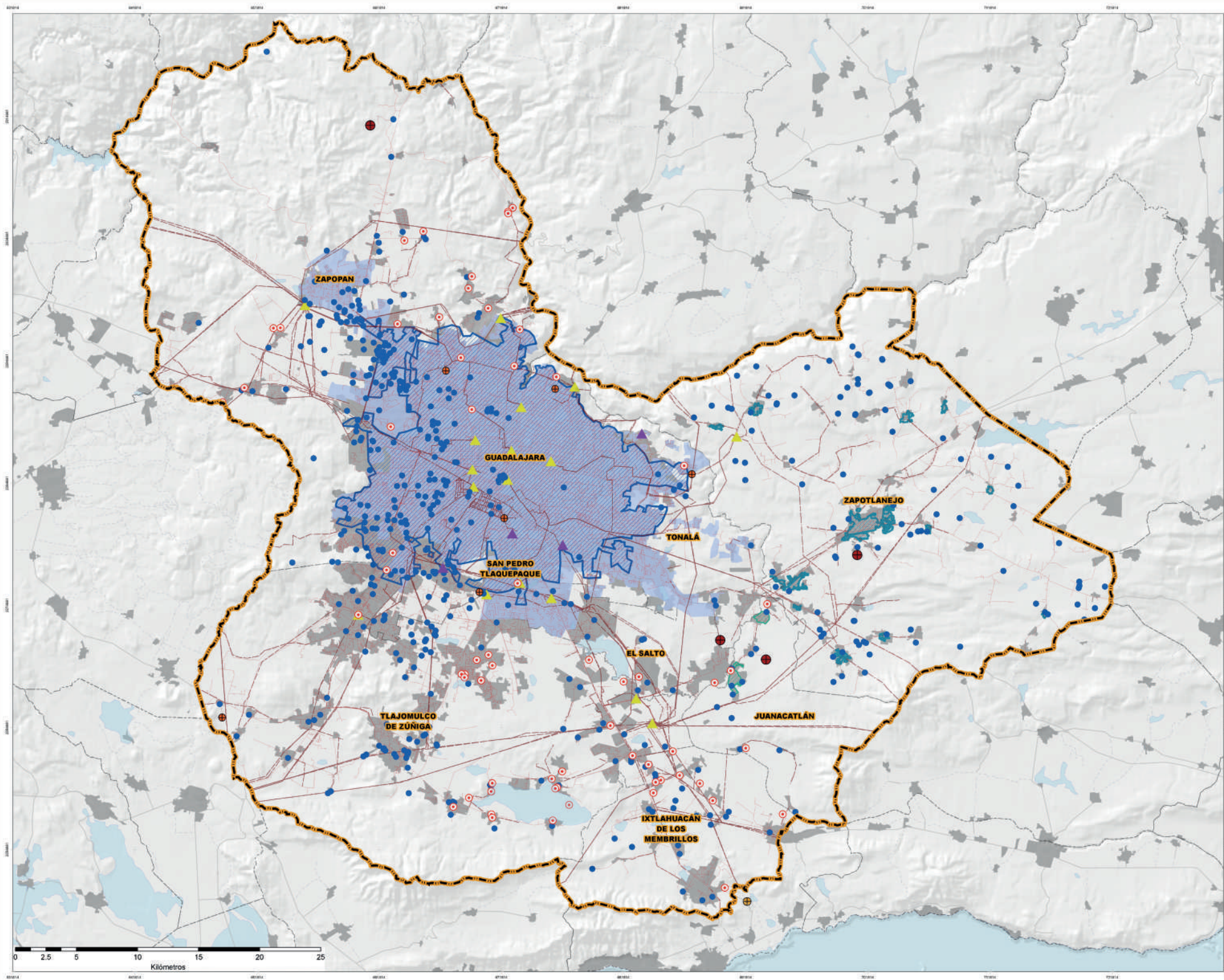


ELABORACIÓN:
 IMEPLAN, OCTUBRE DE 2015

ESCALA: 1:135,000

“Versión IIIFB, aprobación Ayuntamientos”





Simbología:

Infraestructura de Agua

- Cobertura de Agua Potable (SIAPA)
- Cobertura de Alcantarillado (SIAPA)
- Cobertura de Agua Potable (Zapotlanejo)
- Cobertura Agua y Drenaje (Juanacatlán)
- Pozos con Título de Uso Público Urbano
- Plantas Potabilizadoras (CEA)
- PTAR (CEA)

Infraestructura para Manejo de Residuos

- Relleno Sanitario
- Basurero
- Sitio de transferencia

Infraestructura de electricidad

- Líneas de Transmisión (Alta Tensión)
- Circuito de Media Tensión
- Subestaciones Eléctricas
- Localidades Urbanas (INEGI 2015)

Fuente:

Infraestructura agua: SIAPA 2015, CEA, Ayuntamientos de Zapotlanejo y Juanacatlán y Pozos de CNA 2011.
 Infraestructura residuos: SEMADET, 2015
 Infraestructura eléctrica: Cartografía 1:50,000 INEGI, COPLAUR y CFE 2015
 Localidades urbanas y traza urbana: cartografía geoestadística urbana intercensal, INEGI 2015
 Límites Municipales: Mapa General del Estado de Jalisco ITEJ, 2012
 Caminos y Carreteras: Atlas de Caminos y Carreteras ITEJ, 2012
 Sombreado a 15 mts: Elaboración Propia con base en información de INEGI

LOCALIZACIÓN:
 JALISCO (14)
 ÁREA METROPOLITANA DE GUADALAJARA

INFORMACIÓN GEOGRÁFICA:
 PROYECCIÓN: UTM 20-13N WGS84
 ELIPSOIDE: GRS80
 DATUM: ITRF08 EPOCA 2010



ELABORACIÓN:
 IMEPLAN, FEBRERO DE 2016

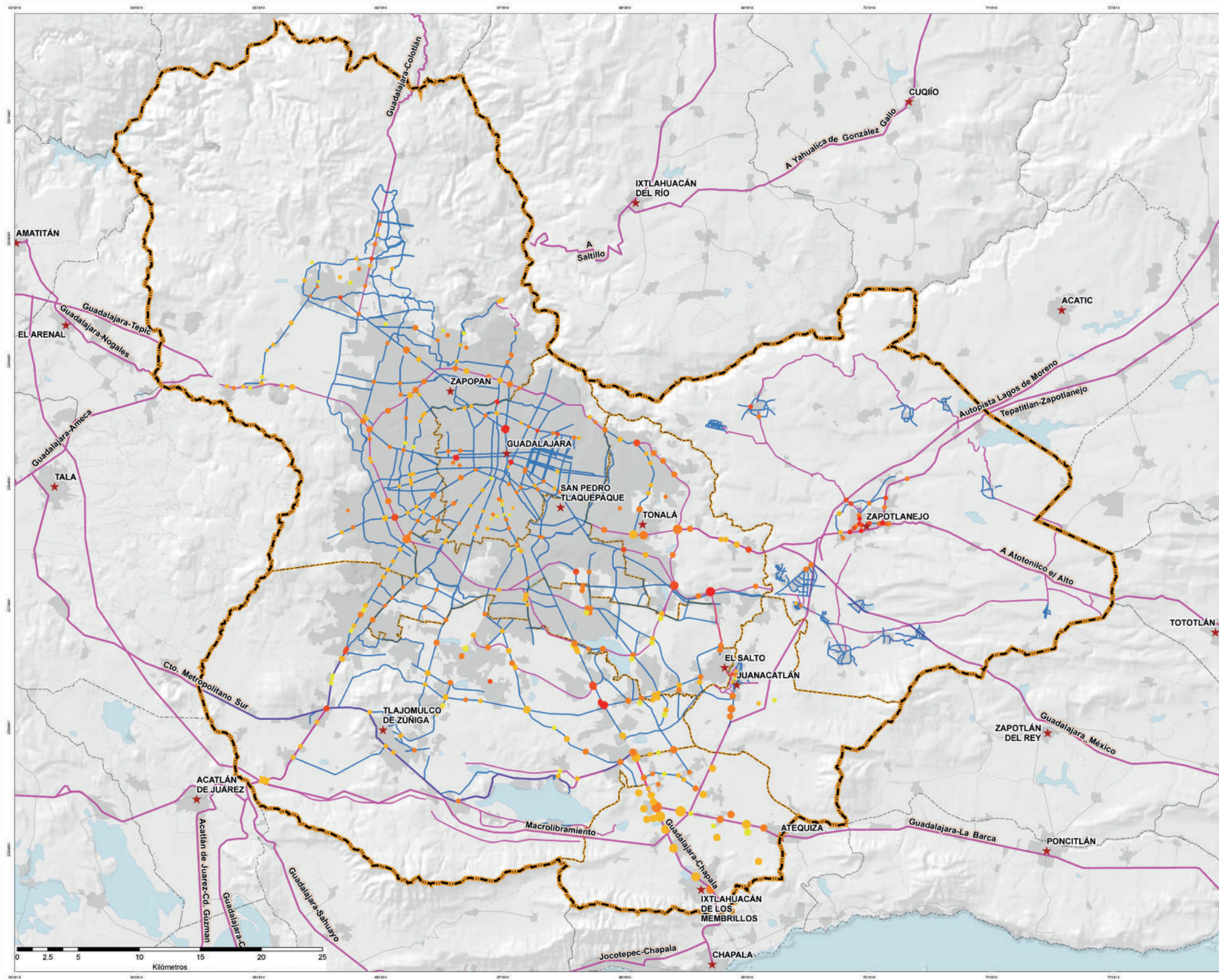
ESCALA: 1:140,000

**MAPA
 DIAGNÓSTICO**

POTmet D-5.11B

“Versión IIIIFB, aprobación Ayuntamientos”





Simbología:

- ★ Cabeceras Municipales
- ▭ Limite de Municipios

No. de vialidades por nodo vial

- 0 - 1
- 2
- 3 - 4
- 5 - 6
- 7 - 8

Vialidades Instrumentos de Planeación

- Vialidad Primaria
- Vialidad Regional
- Localidades

▭ Limite del Área Metropolitana de Guadalajara

▭ Limite de Municipios

- Carreteras
- Caminos

Fuente:

Vialidades PPDU AMG: Elaboración propia con base en los Planes Parciales de Desarrollo Urbano del AMG vigentes al 2015
 Localidades urbanas y traza urbana: cartografía geoestadística urbana intercensal, INEGI 2015
 Límites Municipales: Mapa General del Estado de Jalisco IITEJ, 2012
 Caminos y Carreteras: Atlas de Caminos y Carreteras IITEJ, 2012
 Sombreado a 15 mts: Elaboración Propia con base en información de INEGI

LOCALIZACIÓN:
 JALISCO (14)
 ÁREA METROPOLITANA DE GUADALAJARA

INFORMACIÓN GEOGRÁFICA:
 PROYECCIÓN: UTM 20-13N WGS84
 ELIPSOIDE: GRS80
 DATUM: ITRF08 EPOCA 2010

ELABORACIÓN:
 IMEPLAN, FEBRERO DE 2016

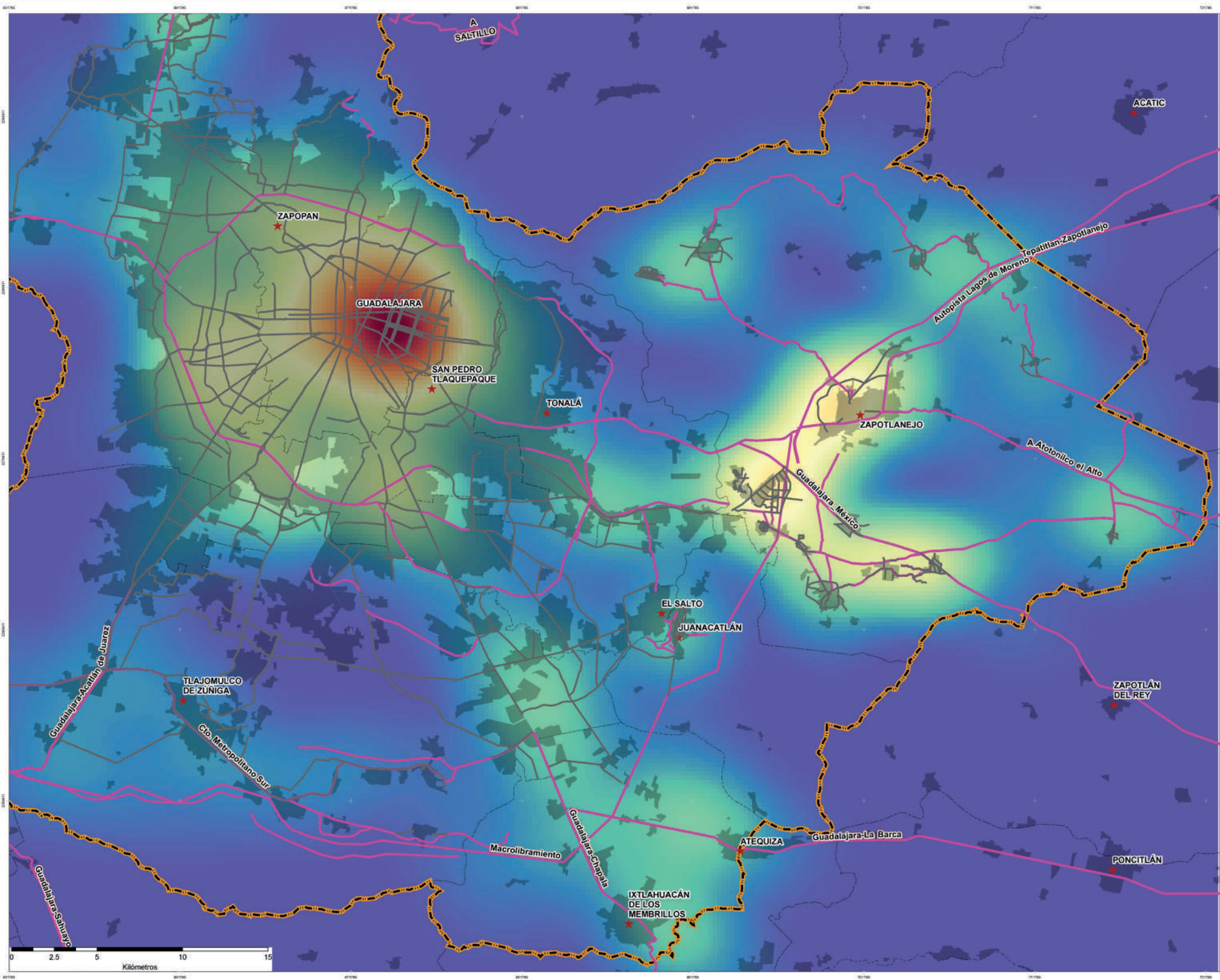
ESCALA: 1:140,000

MAPA DIAGNÓSTICO

POTmet D-5.12

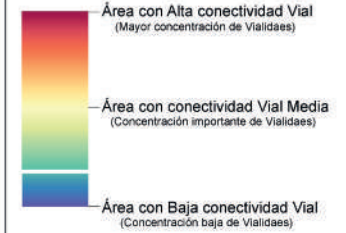
“Versión IIIIFB, aprobación Ayuntamientos”





Simbología:

Grado de Conectividad Vial Metropolitana



Vialidades Instrumentos de Planeación

- Vialidad Primaria
- Vialidad Regional
- ★ Cabeceras Municipales

- ▭ Límite del Área Metropolitana de Guadalajara
- ▭ Localidades

Fuente:

Vialidades PPDU AMG: Elaboración propia con base en los Planes Parciales de Desarrollo Urbano del AMG 2010 - 2014
 Localidades urbanas y traza urbana: cartografía geoestadística urbana intercensal, INEGI 2015
 Límites Municipales: Mapa General del Estado de Jalisco IITEJ, 2012
 Caminos y Carreteras: Atlas de Caminos y Carreteras IITEJ, 2012
 Sombreado a 15 mts: Elaboración Propia con base en información de INEGI

LOCALIZACIÓN:
 JALISCO (14)
 ÁREA METROPOLITANA DE GUADALAJARA



INFORMACIÓN GEOGRÁFICA:
 PROYECCIÓN: UTM 20-13N WGS84
 ELIPSOIDE: GRS80
 DATUM: ITRF08 EPOCA 2010



ELABORACIÓN:
 IMEPLAN, FEBRERO DE 2016

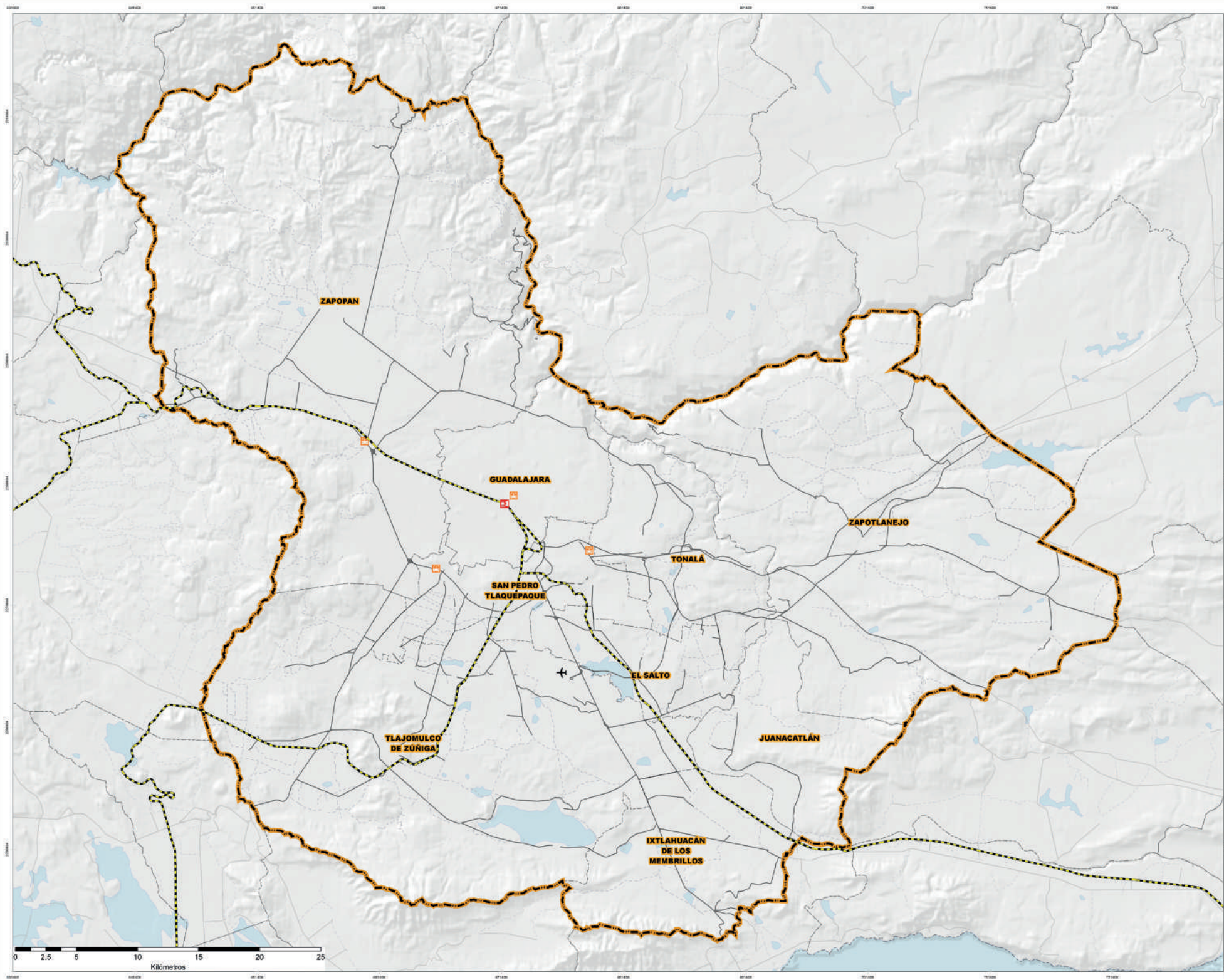
ESCALA: 1:100,000

MAPA DIAGNÓSTICO

POTmet D-5.13

“Versión IIIIFB, aprobación Ayuntamientos”





Simbología:

- Estación Ferroviaria. Central de Pasajeros
- Red Ferroviaria de Cercanías
- Terminal de Autobús
- Aeropuerto
- Limite del Área Metropolitana de Guadalajara
- Limite de municipios
- Carreteras
- Caminos

Fuente:

Red Ferroviaria: Plan de desarrollo Urbano de la Región Metropolitana de Guadalajara
 Límites Municipales: Mapa General del Estado de Jalisco ITEJ, 2012
 Caminos y Carreteras: Atlas de Caminos y Carreteras ITEJ, 2012
 Sombreado a 15 mts: Elaboración Propia con base en Información de INEGI

LOCALIZACIÓN:
 JALISCO (1:4)
 ÁREA METROPOLITANA DE GUADALAJARA



INFORMACIÓN GEOGRÁFICA:
 PROYECCIÓN: UTM 20-13N WGS84
 ELIPSOIDE: GRS80
 DATUM: ITRF08 EPOCA 2010



ELABORACIÓN:
 IMEPLAN, FEBRERO DE 2016

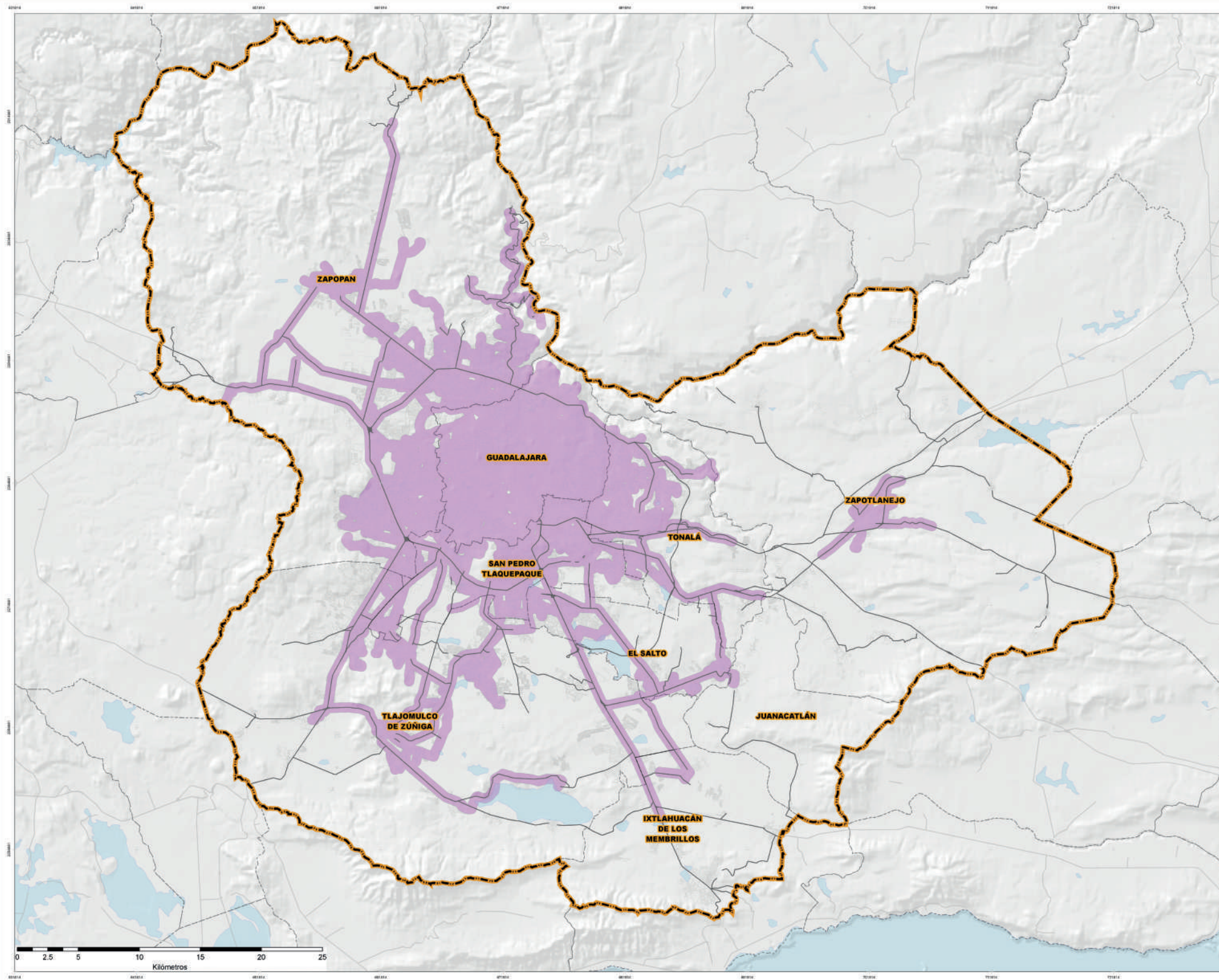
ESCALA: 1:140 000

MAPA DIAGNÓSTICO

POTmet D-5.14

“Versión IIIIFB, aprobación Ayuntamientos”





Simbología:

- Zona de Atención de Transporte Público 400 mts.
- Límite del Área Metropolitana de Guadalajara
- Límite de municipios
- Traza Urbana
- Carreteras

Fuente:

Localidades urbanas y traza urbana: cartografía geoestadística urbana intercensal, INEGI 2015
 Rutas de Transporte Público ITDP, 2014
 Límites Municipales: Mapa General del Estado de Jalisco ITEJ, 2012
 Caminos y Carreteras: Atlas de Caminos y Carreteras ITEJ, 2012
 Sombreado a 15 mts: Elaboración Propia con base en Información de INEGI

LOCALIZACIÓN:
 JALISCO (14)
 ÁREA METROPOLITANA DE GUADALAJARA



INFORMACIÓN GEOGRÁFICA:
 PROYECCIÓN: UTM 20-13N WGS84
 ELIPSOIDE: GRS80
 DATUM: ITRF08 EPOCA 2010



ELABORACIÓN:
 IMEPLAN, FEBRERO DE 2016

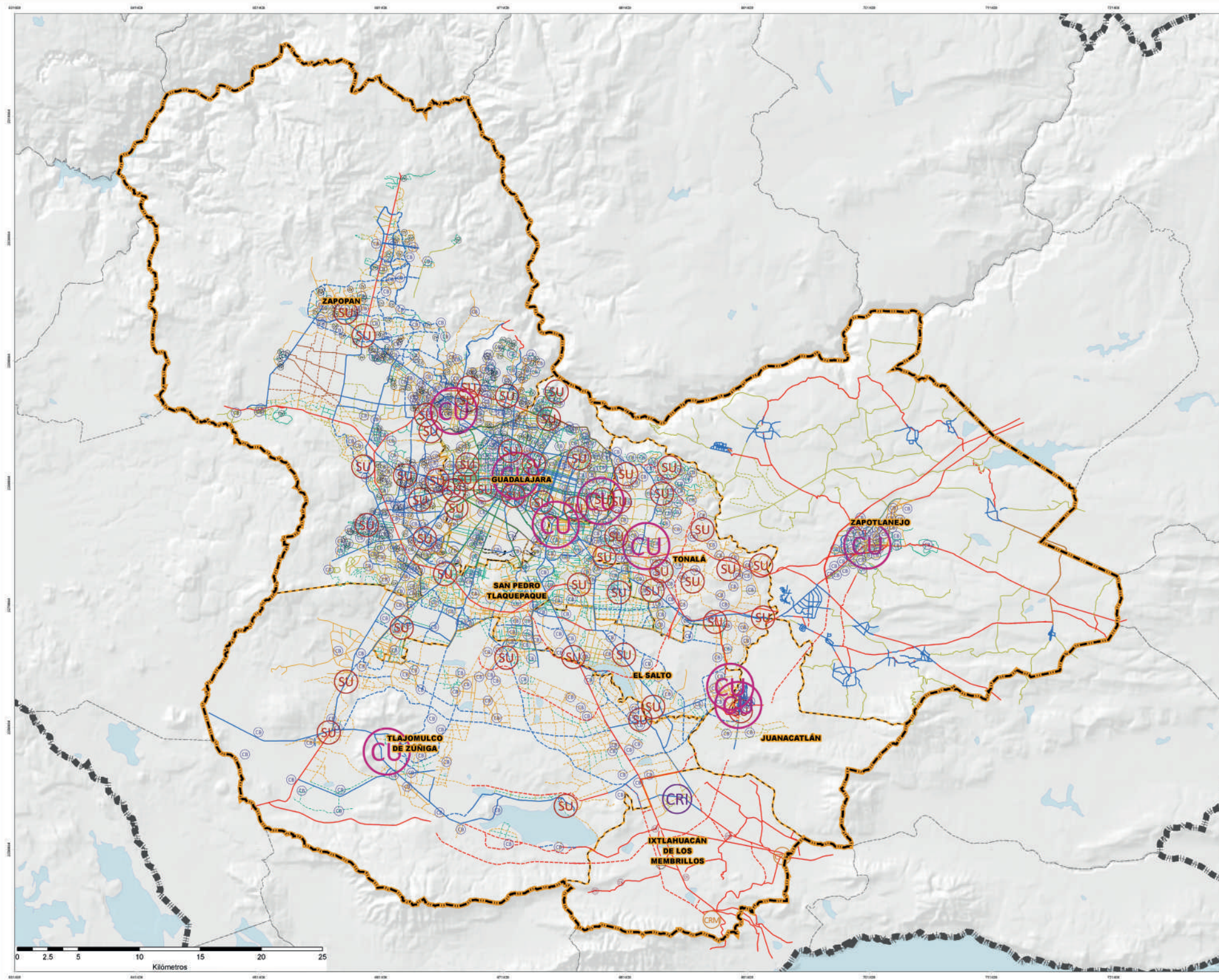
ESCALA: 1:140 000

MAPA DIAGNÓSTICO

POTmet D-5.15

“Versión IIIIFB, aprobación Ayuntamientos”





Simbología:

Nodos de Servicio

- Centro Urbano
- Subcentro Urbano
- Centro Barrial
- Centro Vecinal

Estructura Territorial

- Centro de Población con Servicios de Nivel Intermedio
- Centro de Población con Servicios de Nivel Medio
- Centro de Población con Servicios Rurales Urbanos
- Centro de Población Rural

Jerarquía Vial

- V Acceso controlado, Existente
- V Regional, Existente
- V Regional, Propuesta
- V Principal, Existente
- V Principal, Propuesta
- V Colectora, Existente
- V Colectora, Propuesta
- V Colectora menor, Existente
- V Colectora menor, Propuesta
- V Subcolectora, Existente
- V Subcolectora, Propuesta
- V Local, Propuesta
- V Saca cosecha, Existente
- V Saca cosecha, Propuesta

Fuente:

Plataforma de Información Territorial basada en los instrumentos de planeación vigentes al 2015.
 Cartografía Manzanas: INEGI, 2015
 Límites Municipales; Mapa General del Estado de Jalisco ITEJ, 2012
 Caminos y Carreteras: Atlas de Caminos y Carreteras ITEJ, 2012
 Sombreado a 15 mts: Elaboración Propia con base en Información de INEGI

LOCALIZACIÓN:
 JALISCO (14)
 ÁREA METROPOLITANA DE GUADALAJARA



INFORMACIÓN GEOGRÁFICA:
 PROYECCIÓN: UTM 20-13N WGS84
 ELIPSOIDE: GRS80
 DATUM: ITRF08 EPOCA 2010

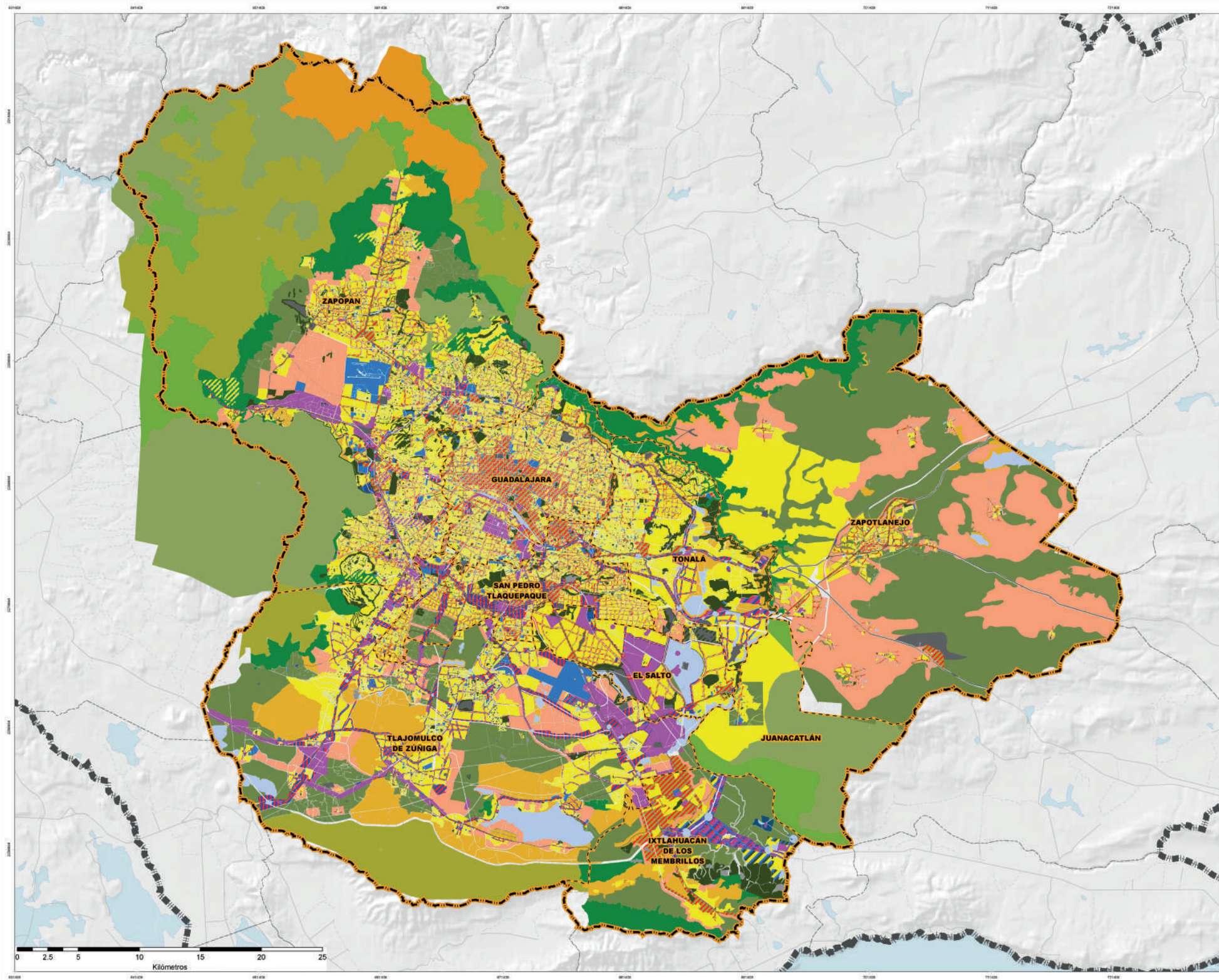


ELABORACIÓN:
 IMEPLAN, FEBRERO DE 2016

ESCALA: 1:140,000

“Versión IIIFB, aprobación Ayuntamientos”





Simbología:

- Habitacional
- Mixto
- Equipamiento
- Servicios
- Comercio
- Comercial y de Servicios
- Industrial
- Servicios a la Industria y al Comercio
- Instalaciones Especiales e Infraestructura
- Turístico Hotelero
- Turístico Campestre
- Uso Condicionado
- Unidad Especial de Gestión Integral
- Granjas y Huertos
- Actividades Extractivas
- Turístico Ecológico
- Espacios Verdes Abiertos y Recreativos
- Agropecuario
- Forestal
- Área Natural Protegida
- Actividades Silvestres
- Áreas de Protección a Cauces y Cuerpos de Agua
- No Aplica

Fuente:

Plataforma de Información Territorial basada en los instrumentos de planeación vigentes al 2015.
 Cartografía Manzanas: INEGI, 2015
 Límites Municipales: Mapa General del Estado de Jalisco ITEJ, 2012
 Caminos y Carreteras: Atlas de Caminos y Carreteras ITEJ, 2012
 Sombreado a 15 mts: Elaboración Propia con base en Información de INEGI

LOCALIZACIÓN:
 JALISCO (14)
 ÁREA METROPOLITANA DE GUADALAJARA



INFORMACIÓN GEOGRÁFICA:
 PROYECCIÓN: UTM 20-13N WGS84
 ELIPSOIDE: GRS80
 DATUM: ITRF08 EPOCA 2010



ELABORACIÓN:
 IMEPLAN, FEBRERO DE 2016

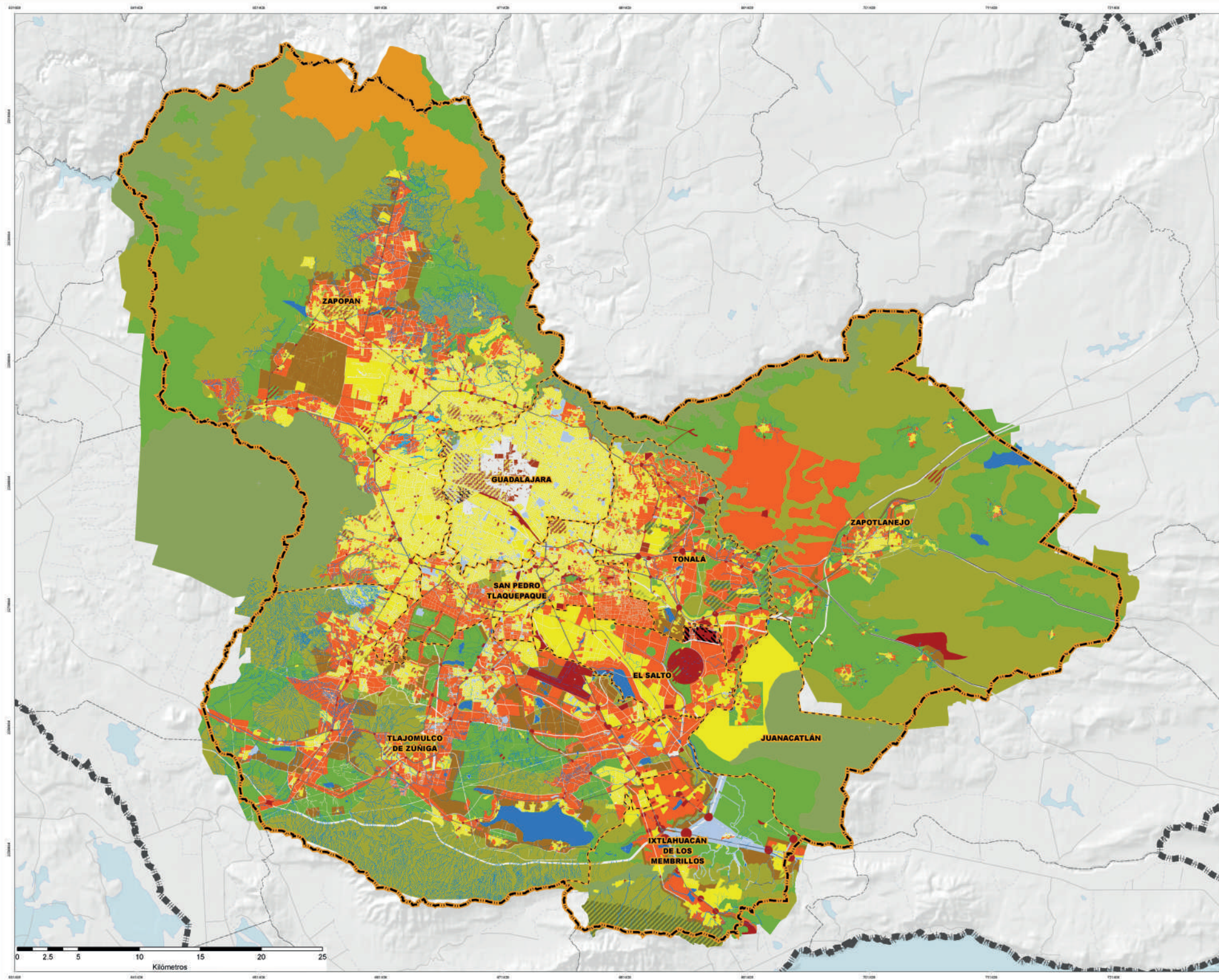
ESCALA: 1:140,000

MAPA DIAGNÓSTICO

POTmet D-5.17

“Versión IIIIFB, aprobación Ayuntamientos”





Simbología:

- Áreas
- Asentamientos Irregulares
- Áreas de Protección Patrimonial
- (Generadoras de Transferencia de Derechos de Desarrollo)
- Áreas de Reserva Urbana
- Áreas de Restricción a Infraestructuras o Instalaciones Especiales
- Áreas de Transición
- Áreas Rústicas
- Áreas Naturales Protegidas
- Áreas de Conservación Ecológica
- Áreas de Prevención Ecológica
- Áreas de Transición de Áreas de Protección Patrimonial
- Áreas de Protección a Cauces y Cuerpos de Agua
- No Aplica
- Límite del Área Metropolitana de Guadalajara
- Límite Municipal
- Carreteras
- Caminos

Fuente:

Plataforma de Información Territorial basada en los instrumentos de planeación vigentes al 2015.
 Cartografía Manzanas: INEGI, 2015
 Límites Municipales: Mapa General del Estado de Jalisco ITEJ, 2012
 Caminos y Carreteras: Atlas de Caminos y Carreteras ITEJ, 2012
 Sombreado a 15 mts: Elaboración Propia con base en Información de INEGI

LOCALIZACIÓN:

JALISCO (14)
 ÁREA METROPOLITANA DE GUADALAJARA



INFORMACIÓN GEOGRÁFICA:

PROYECCIÓN: UTM 20-13N WGS84
 ELIPSOIDE: GRS80
 DATUM: ITRF08 EPOCA 2010



ELABORACIÓN:
 IMEPLAN, FEBRERO DE 2016

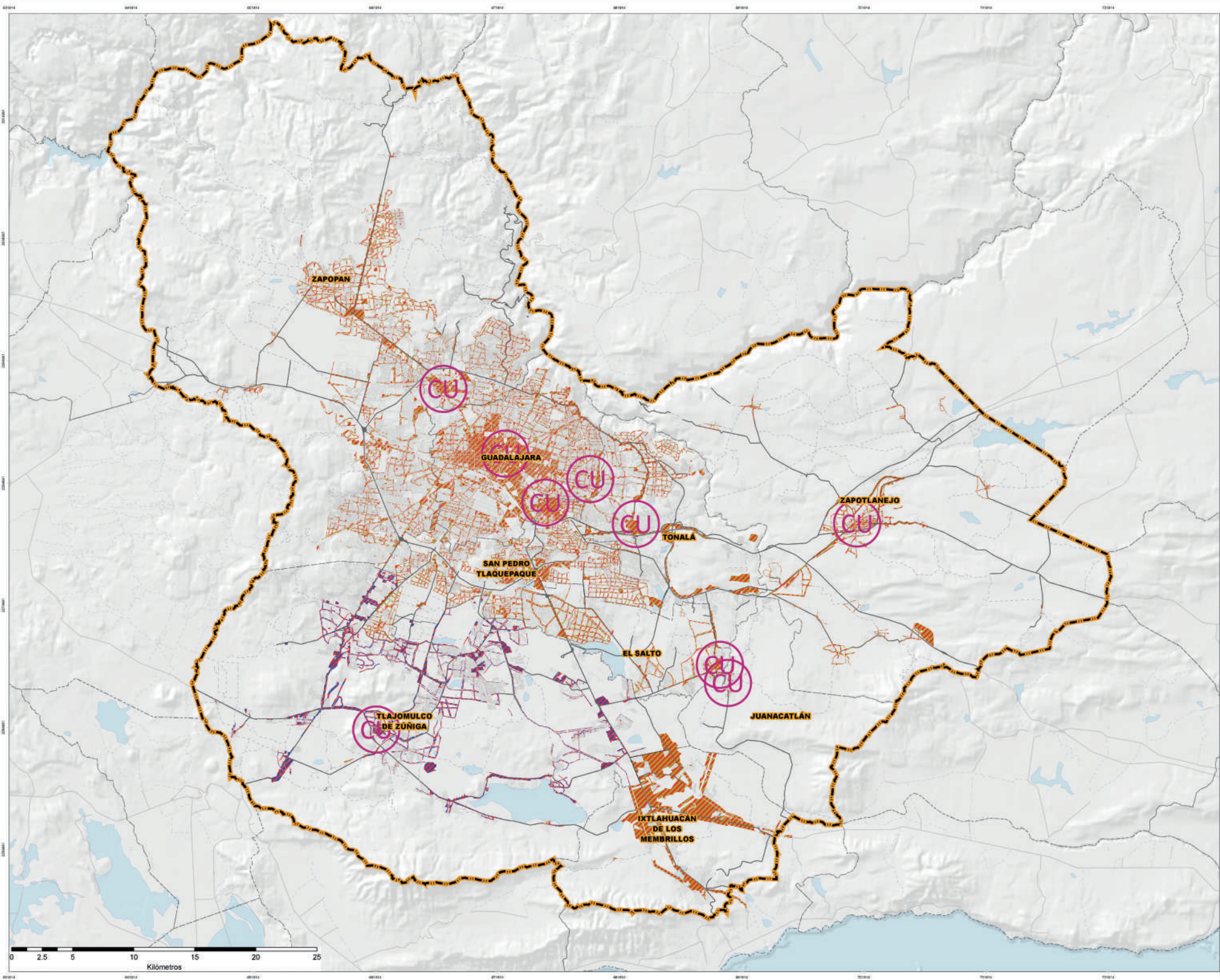
ESCALA: 1:140,000

MAPA DIAGNÓSTICO

POTmet D-5.18


“Versión IIIIFB, aprobación Ayuntamientos”





Simbología:

Zonificación primaria

-  Mixto
-  Comercial y de servicios
-  Centro Urbano

-  Límite del Área Metropolitana de Guadalajara
-  Límite de municipios
-  Traza Urbana
-  Carreteras
-  Caminos

Fuente:

Plataforma de Información Territorial con base a los instrumentos de planeación vigentes al 2015
 Límites Municipales: Mapa General del Estado de Jalisco ITEJ, 2012
 Caminos y Carreteras: Atlas de Caminos y Carreteras ITEJ, 2012
 Sombreado a 15 mts: Elaboración Propia con base en información de INEGI

LOCALIZACIÓN:
 JALISCO (14)
 ÁREA METROPOLITANA DE GUADALAJARA



INFORMACIÓN GEOGRÁFICA:
 PROYECCIÓN: UTM 20-13N WGS84
 ELIPSOIDE: GRS80
 DATUM: ITRF08 EPOCA 2010



ELABORACIÓN:
 IMEPLAN, FEBRERO DE 2016

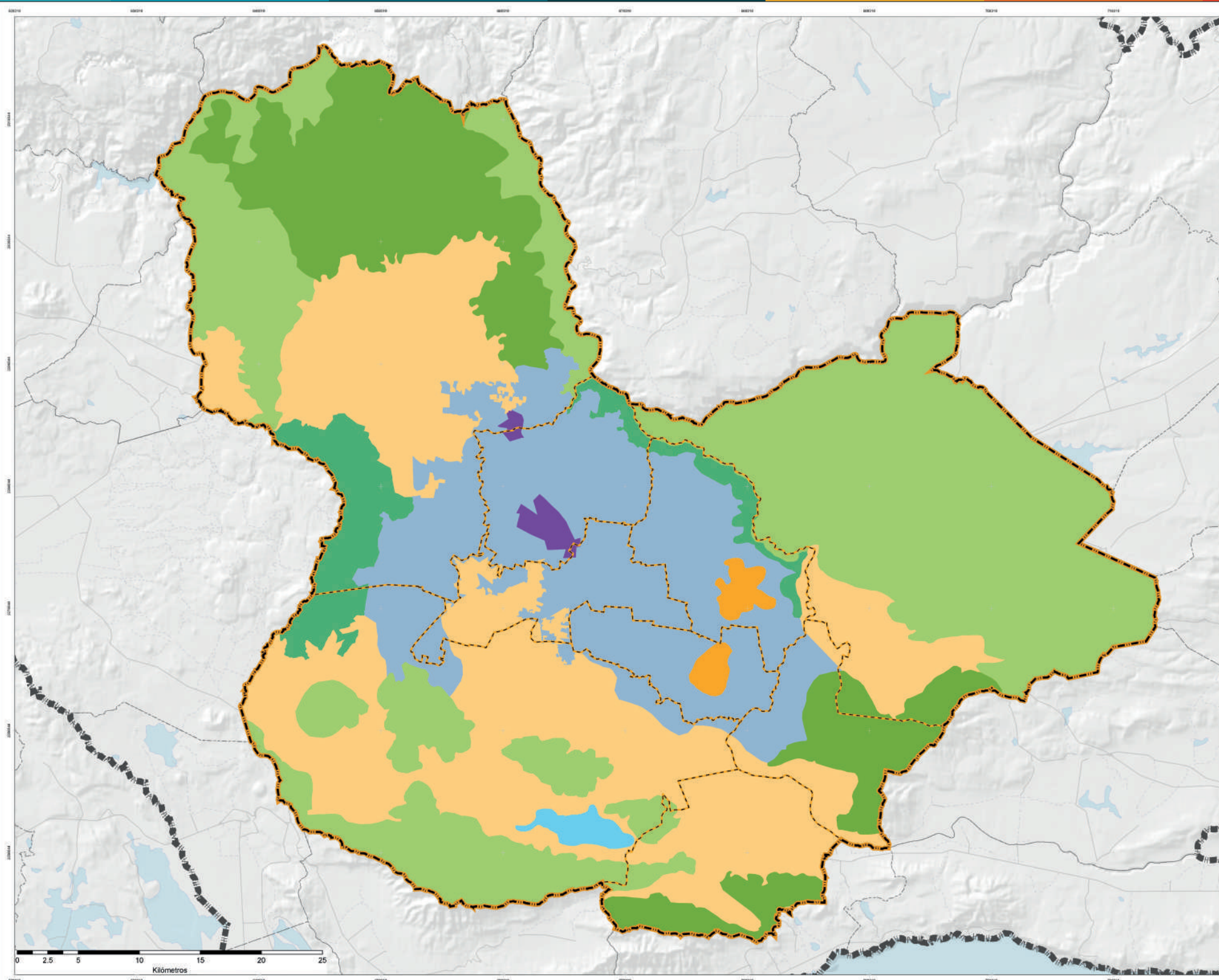
ESCALA: 1:140 000

MAPA DIAGNÓSTICO

POTmet D-5.19

“Versión IIIIFB, aprobación Ayuntamientos”





Simbología:

POET

Uso Predominante

- Agrícola
- Pecuario
- Pesca
- ANP
- Flora y fauna
- Forestal
- Asentamientos humanos
- Industria

- Limite del Área Metropolitana de Guadalajara
- Limite de municipios
- Carreteras
- Caminos

Fuente:

POET Jalisco 2006
 Plataforma de Información Territorial basada en los instrumentos de planeación vigentes al 2015.
 Cartografía Manzanas: INEGI, 2015
 Límites Municipales: Mapa General del Estado de Jalisco ITEJ, 2012
 Caminos y Carreteras: Atlas de Caminos y Carreteras ITEJ, 2012
 Sombreado a 15 mts: Elaboración Propia con base en información de INEGI

LOCALIZACIÓN:
 JALISCO (14)
 ÁREA METROPOLITANA DE GUADALAJARA



INFORMACIÓN GEOGRÁFICA:
 PROYECCIÓN: UTM 20-13N WGS84
 ELIPSOIDE: GRS80
 DATUM: ITRF08 EPOCA 2010



ELABORACIÓN:
 IMEPLAN, FEBRERO DE 2016

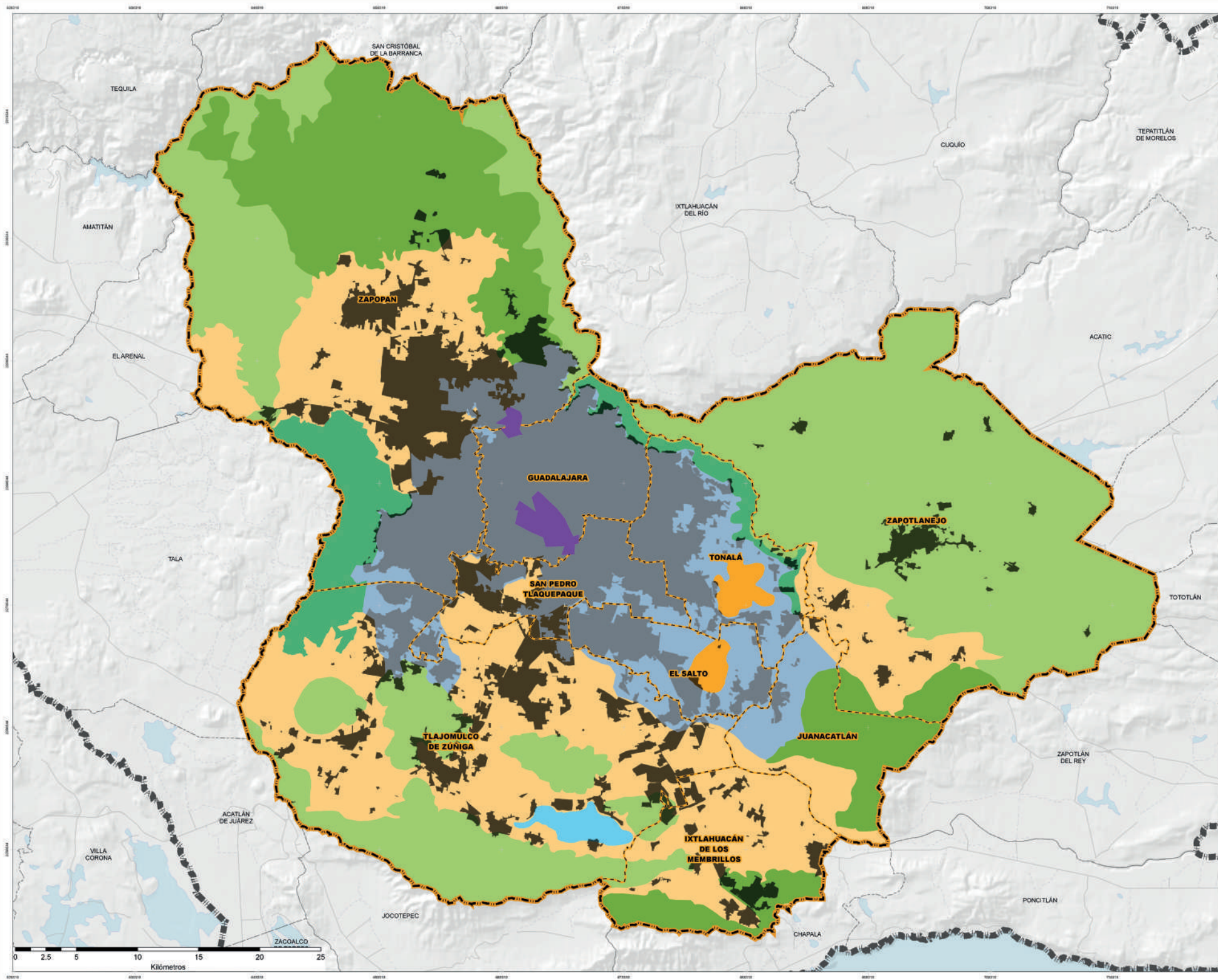
ESCALA: 1:140,000

MAPA DIAGNÓSTICO

POTmet D-5.20

“Versión IIIIB, aprobación Ayuntamientos”





Simbología:

- Crecimiento en POET
- Crecimiento fuera de Uso POET

POET

Uso Predominante

- Agrícola
- Pecuaria
- Pesca
- ANP
- Flora y Fauna
- Forestal
- Asentamientos Humanos
- Industria

- Limite del Área Metropolitana de Guadalajara
- Limite Municipal

Fuente:

POET Jalisco 2006
 Plataforma de Información Territorial basada en los instrumentos de planeación vigentes al 2015.
 Cartografía Manzanas: INEGI, 2015
 Límites Municipales: Mapa General del Estado de Jalisco ITEJ, 2012
 Caminos y Carreteras: Atlas de Caminos y Carreteras ITEJ, 2012
 Sombreado a 15 mts: Elaboración Propia con base en Información de INEGI

LOCALIZACIÓN:

JALISCO (14)
 ÁREA METROPOLITANA DE GUADALAJARA



INFORMACIÓN GEOGRÁFICA:
 PROYECCIÓN: UTM 20-13N WGS84
 ELIPSOIDE: GRS80
 DATUM: ITRF08 EPOCA 2010



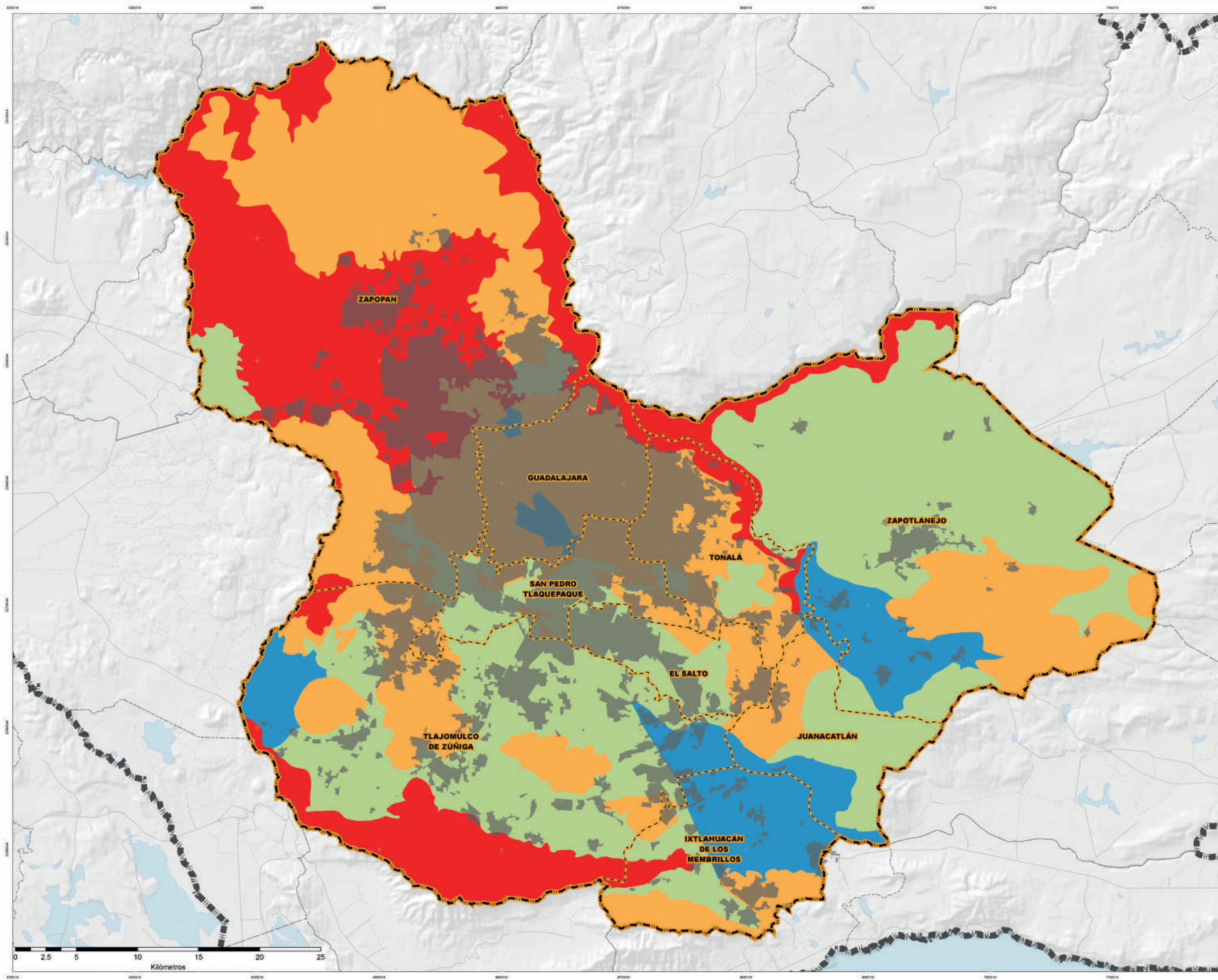
ELABORACIÓN:
 IMEPLAN, FEBRERO DE 2016
ESCALA: 1:140,000

MAPA DIAGNÓSTICO

POTmet D-5.21

“Versión IIIIFB, aprobación Ayuntamientos”





Simbología:

Área Urbanizada

Política de POET

Aprovechamiento

Restauración

Conservación

Protección

Limite del Área Metropolitana de Guadalajara

Limite Municipal

Fuente:

POET Jalisco 2006
 Plataforma de Información Territorial basada en los instrumentos de planeación vigentes al 2015.
 Cartografía Manzanas: INEGI, 2015
 Límites Municipales: Mapa General del Estado de Jalisco ITEJ, 2012
 Caminos y Carreteras: Atlas de Caminos y Carreteras ITEJ, 2012
 Sombreado a 15 mts: Elaboración Propia con base en Información de INEGI

LOCALIZACIÓN:

JALISCO (1:4)
 ÁREA METROPOLITANA DE GUADALAJARA



INFORMACIÓN GEOGRÁFICA:

PROYECCIÓN: UTM ZC-13N WGS84
 ELIPSOIDE: GRS80
 DATUM: ITRF08 EPOCA 2010



ELABORACIÓN:
 IMEPLAN, FEBRERO DE 2016

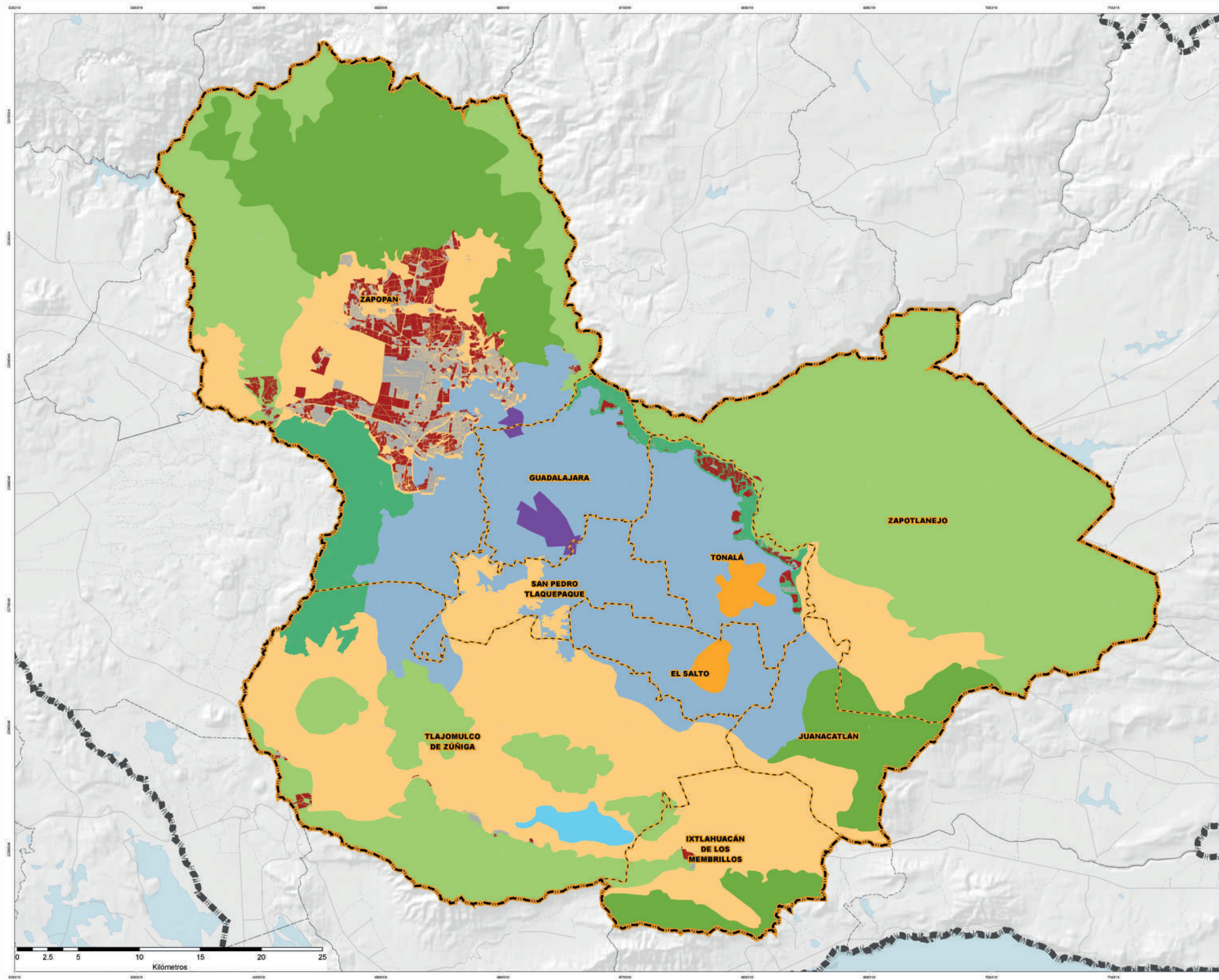
ESCALA: 1:140,000

**MAPA
 DIAGNÓSTICO**

POTmet D-5.21B

“Versión IIIFB, aprobación Ayuntamientos”





Simbología:

Clasificación de áreas

- Área Urbanizada
- Reserva Urbana

POET

Uso Predominante

- Agrícola
- Pecuario
- Pesca
- ANP
- Flora y fauna
- Forestal
- Asentamientos humanos
- Industria

- Limite del Área Metropolitana de Guadalajara
- Limite Municipal

Fuente:

POET Jalisco 2006
 Plataforma de Información Territorial basada en los instrumentos de planeación vigentes al 2015.
 Cartografía Manzanas: INEGI, 2015
 Límites Municipales: Mapa General del Estado de Jalisco ITEJ, 2012
 Caminos y Carreteras: Atlas de Caminos y Carreteras ITEJ, 2012
 Sombreado a 15 mts: Elaboración Propia con base en Información de INEGI

LOCALIZACIÓN:
 JALISCO (1:4)
 ÁREA METROPOLITANA DE GUADALAJARA



INFORMACIÓN GEOGRÁFICA:
 PROYECCIÓN: UTM 20-13N WGS84
 ELIPSOIDE: GRS80
 DATUM: ITRF08 EPOCA 2010



ELABORACIÓN:
 IMEPLAN, FEBRERO DE 2016

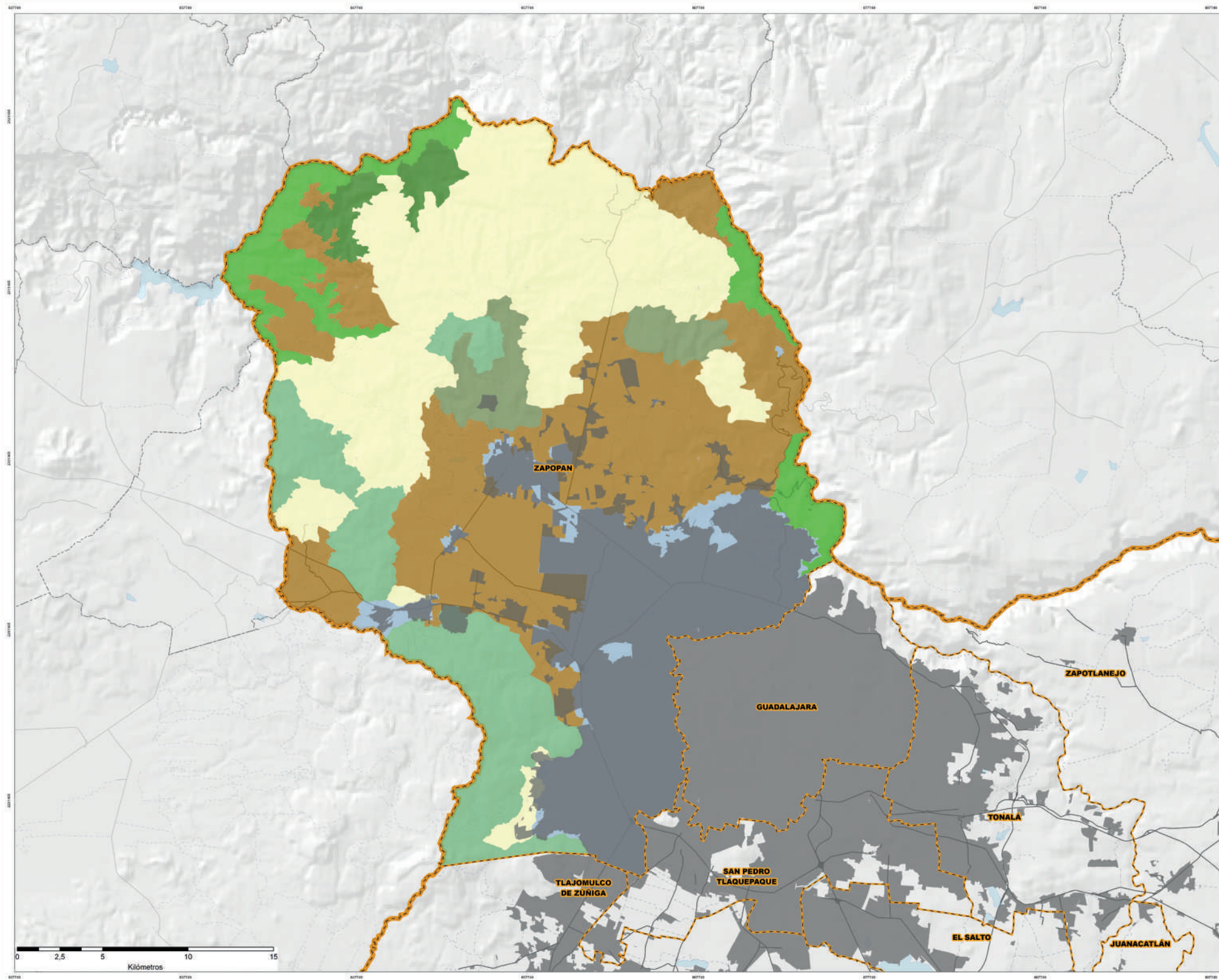
ESCALA: 1:140,000

MAPA DIAGNÓSTICO

POTmet D-5.21C

“Versión IIIIFB, aprobación Ayuntamientos”





Simbología:

■ Área Urbanizada

POEL Zapopan

Cobertura Dominante

■ Asentamientos Humanos

■ Bosque de Encino

■ Bosque de Pino-Encino

■ Pastizal Inducido

■ Selva Baja Caducifolia

■ Selva Baja Caducifolia con Vegetación Secundaria

■ Usos Agropecuarios

■ Límite del Área metropolitana de Guadalajara

■ Límite Municipal

Fuente:

POEL Zapopan 2011
Plataforma de Información Territorial basada en los instrumentos de planeación vigentes al 2015.
Cartografía Manzanas: INEGI, 2015
Límites Municipales: Mapa General del Estado de Jalisco ITEJ, 2012
Caminos y Carreteras: Atlas de Caminos y Carreteras ITEJ, 2012
Sombreado a 15 mts: Elaboración Propia con base en información de INEGI

LOCALIZACIÓN:

JALISCO (14)
ÁREA METROPOLITANA DE GUADALAJARA



INFORMACIÓN GEOGRÁFICA:
PROYECCIÓN: UTM ZC 13N WGS84
ELIPSOIDE: GRS80
DATUM: ITRF08 EPOCA 2010

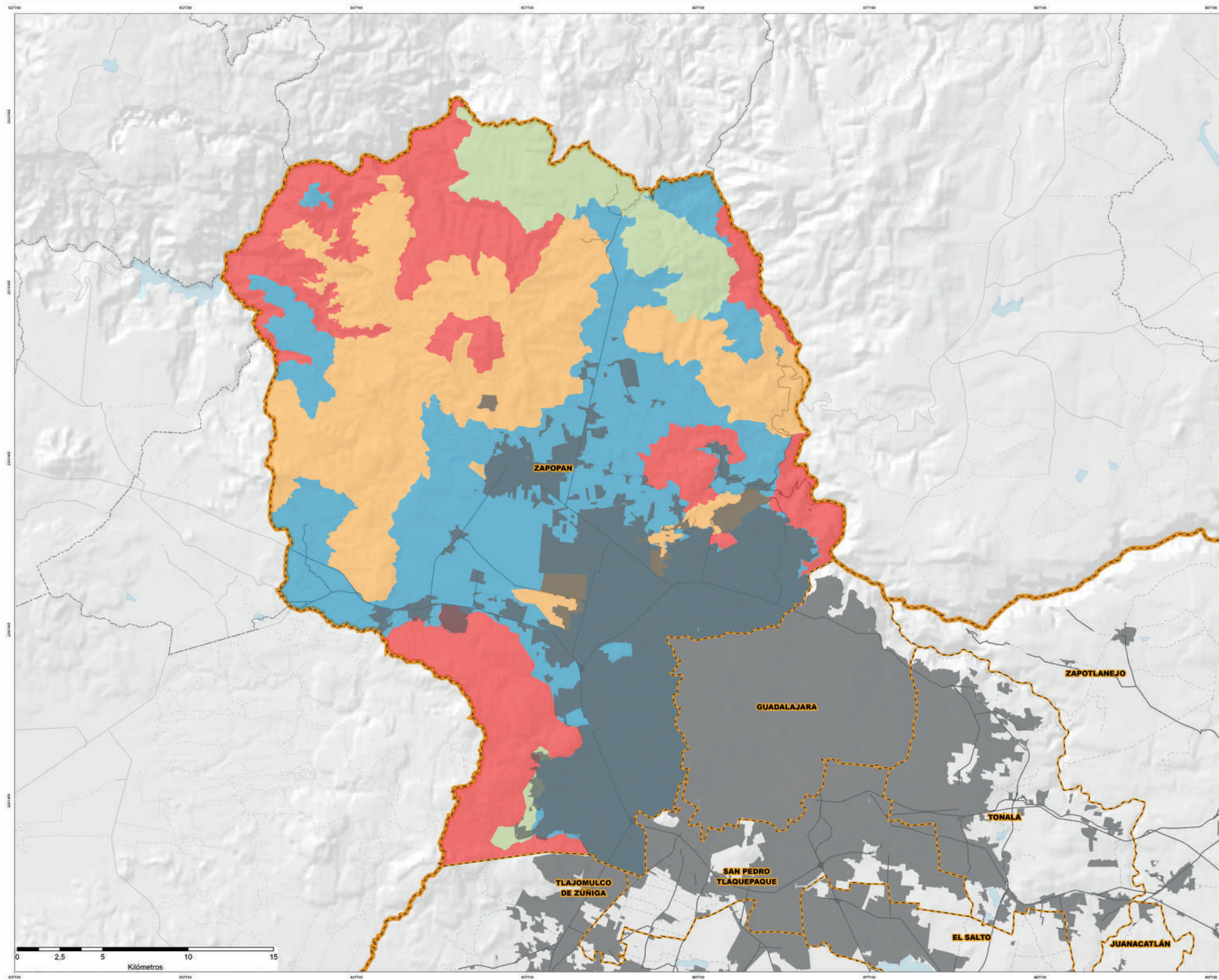


ELABORACIÓN:
IMEPLAN, FEBRERO DE 2016

ESCALA: 1:100.000

“Versión IIIIFB, aprobación Ayuntamientos”





Simbología:

POEL Zapopan

Políticas

- Aprovechamiento
- Restauración
- Conservación
- Protección

- Límite del Área metropolitana de Guadalajara
- Límite Municipal
- Traza Urbana

Fuente:

POEL Zapopan 2011
 Plataforma de Información Territorial basada en los instrumentos de planeación vigentes al 2015.
 Cartografía Manzanas: INEGI, 2015
 Límites Municipales: Mapa General del Estado de Jalisco ITEJ, 2012
 Caminos y Carreteras: Atlas de Caminos y Carreteras ITEJ, 2012
 Sombreado a 15 mts: Elaboración Propia con base en información de INEGI

LOCALIZACIÓN:

JALISCO (14)
 ÁREA METROPOLITANA DE GUADALAJARA



INFORMACIÓN GEOGRÁFICA:

PROYECCIÓN: UTM 20 13N WGS84
 ELIPSOIDE: GRS80
 DATUM: ITRF08 EPOCA 2010



ELABORACIÓN:
 IMEPLAN, FEBRERO DE 2016

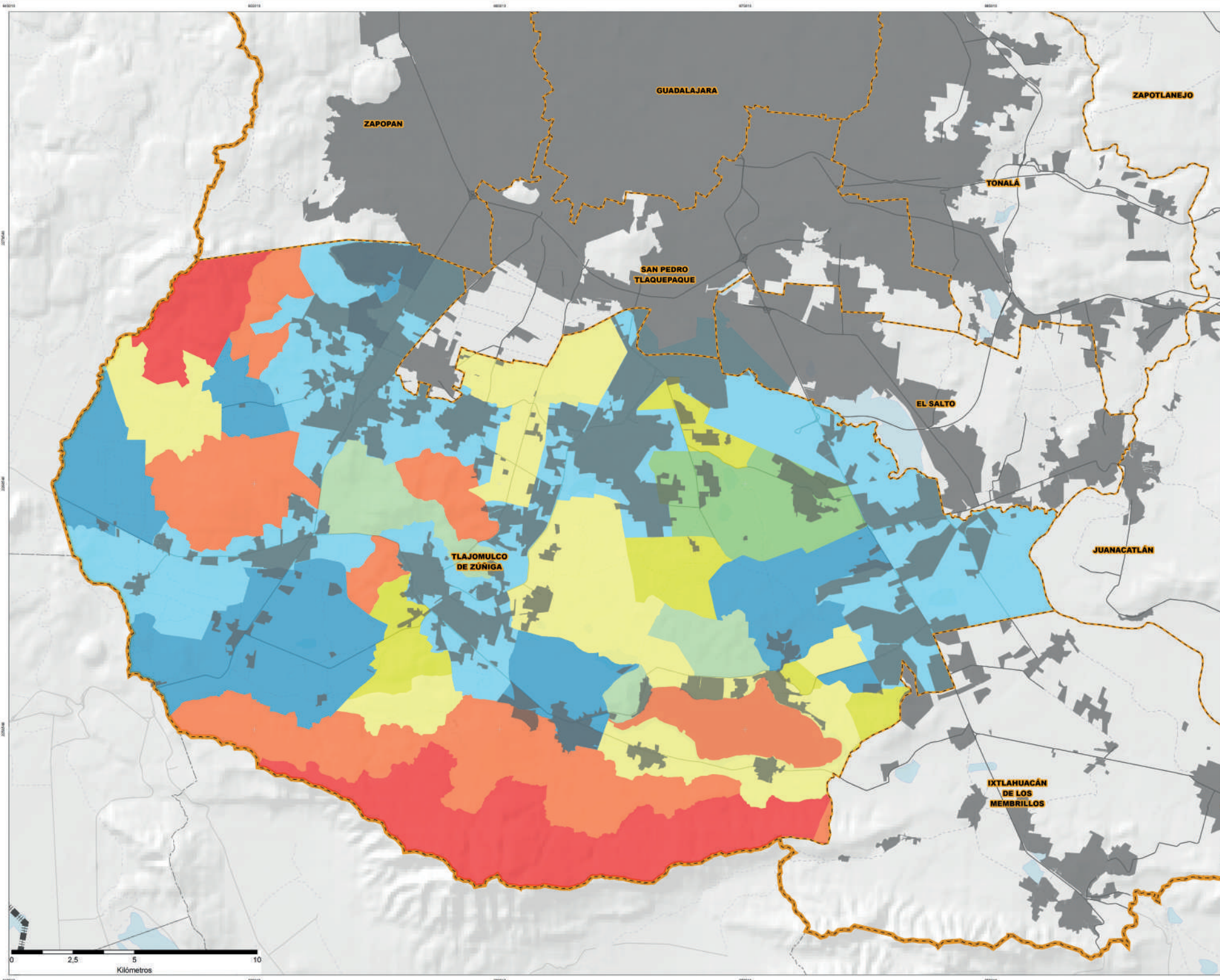
ESCALA: 1:100.000

MAPA DIAGNÓSTICO

POTmet D-5.23

“Versión IIIIFB, aprobación Ayuntamientos”





Simbología:

POEL Tlajomulco

Política

- Aprovechamiento/Conservación
- Aprovechamiento/Restauración
- Restauración/Aprovechamiento
- Restauración/Conservación
- Conservación/Aprovechamiento
- Conservación/Restauración
- Protección/Restauración
- Protección/Conservación

- Límite del Área metropolitana de Guadalajara
- Límite Municipal
- Traza Urbana

Fuente:

POEL Tlajomulco de Zúñiga 2010
 Plataforma de Información Territorial basada en los instrumentos de planeación vigentes al 2015.
 Cartografía Manzanas: INEGI, 2015
 Límites Municipales: Mapa General del Estado de Jalisco ITEJ, 2012
 Caminos y Carreteras: Atlas de Caminos y Carreteras ITEJ, 2012
 Sombreado a 15 mts: Elaboración Propia con base en Información de INEGI

LOCALIZACIÓN:

JALISCO (14)
 ÁREA METROPOLITANA DE GUADALAJARA



INFORMACIÓN GEOGRÁFICA:

PROYECCIÓN: UTM ZC 13N WGS84
 ELIPSOIDE: GRS80
 DATUM: ITRF08 EPOCA 2010

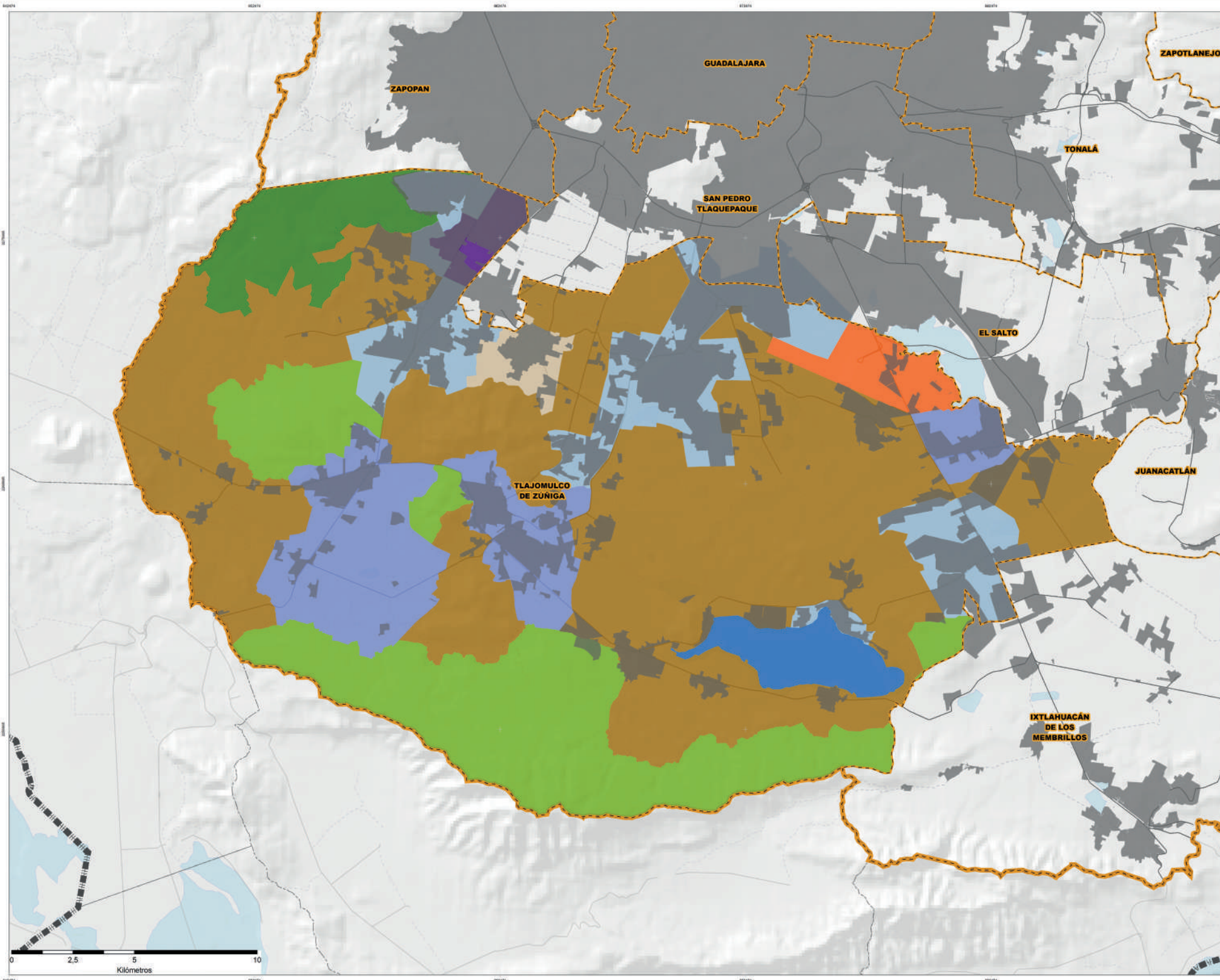


ELABORACIÓN:
 IMEPLAN, FEBRERO DE 2016

ESCALA: 1:70.000

“Versión IIIFB, aprobación Ayuntamientos”





Simbología:

POEL Tlajomulco

Cobertura

- Agropecuario
- Área Natural Protegida
- Asentamiento Humano
- AH - Agropecuario
- AH - Industrial
- Forestal
- Industrial
- Infraestructura
- Pesca
- Limite del Área metropolitana de Guadalajara
- Limite Municipal
- Traza Urbana

Fuente:

POEL Tlajomulco 2010
Plataforma de Información Territorial basada en los instrumentos de planeación vigentes al 2015.
Cartografía Manzanas: INEGI, 2015
Límites Municipales: Mapa General del Estado de Jalisco ITEJ, 2012
Camino y Carreteras: Atlas de Caminos y Carreteras ITEJ, 2012
Sombreado a 15 mts: Elaboración Propia con base en información de INEGI

LOCALIZACIÓN:

JALISCO (14)
ÁREA METROPOLITANA DE GUADALAJARA



INFORMACIÓN GEOGRÁFICA:

PROYECCIÓN: UTM ZC 13N WGS84
ELIPSOIDE: GRS80
DATUM: ITRF08 EPOCA 2010



ELABORACIÓN:
IMEPLAN, FEBRERO DE 2016

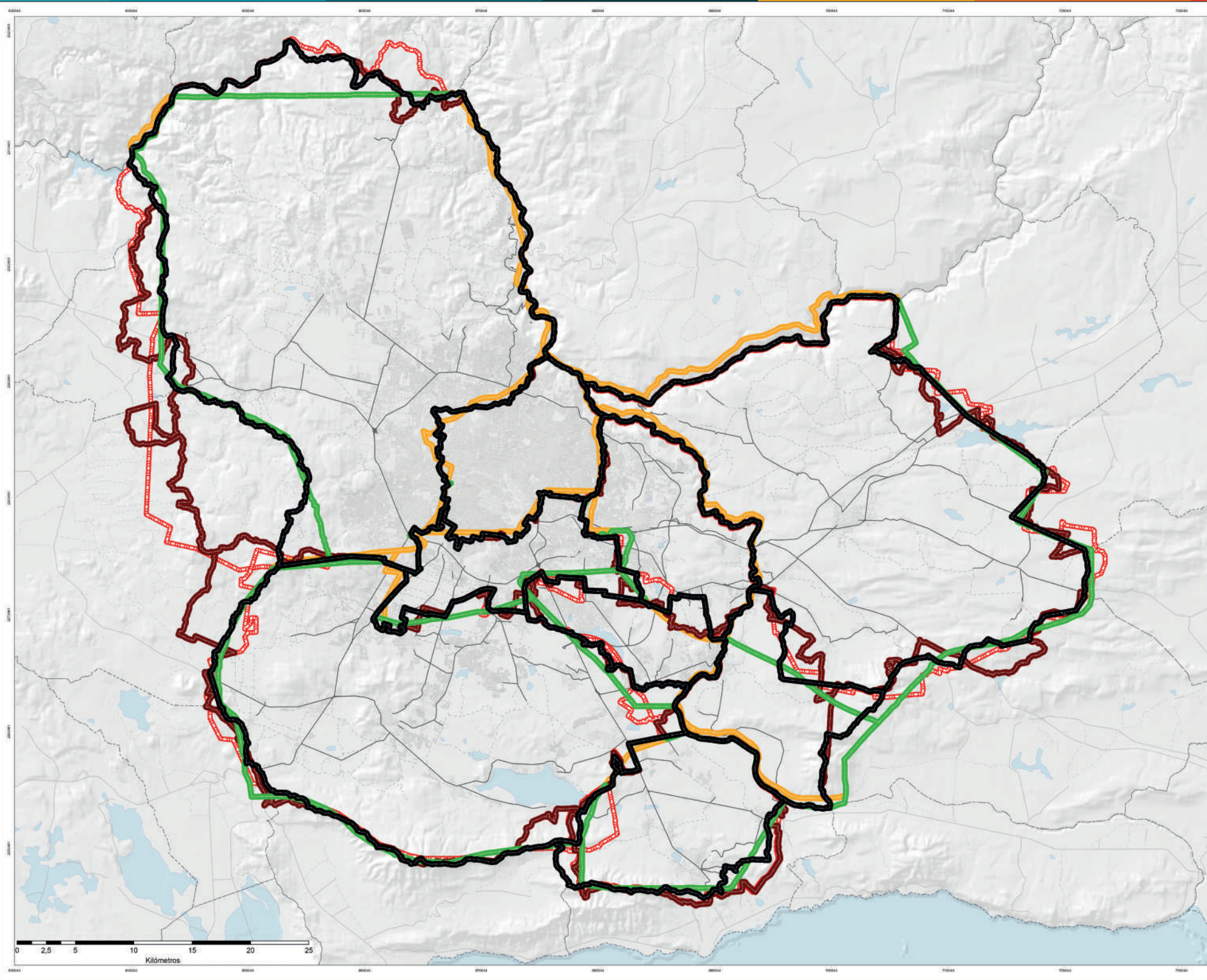
ESCALA: 1:70.000

**MAPA
DIAGNÓSTICO**

POTmet D-5.25

“Versión IIIFB, aprobación Ayuntamientos”





Simbología:

- Límite Municipal 2012 (IITEJ)
- Límite Municipal 2011
- Límite INEGI 2010
- Límite Municipal 1979
- Límite Planes Municipales Vigentes al 2015
- Caminos
- Carreteras
- Límite de municipios
- Traza Urbana

Límites administrativos configurados de conformidad con el Acuerdo del C. Gobernador del Estado que autoriza el Mapa General del Estado de Jalisco 2012.-Mar. 27 de 2012. Sec. II.

Declaratoria de Área Metropolitana (AMG) Mediante Decreto (23021/LVIII/09) del H. Congreso del Estado de Jalisco, publicado el 26 de diciembre del 2009 en el Periódico Oficial del Estado de Jalisco.

Ratificación de declaratoria de AMG (23021/LVIII/09) para fines de aplicación a la Ley de coordinación metropolitana del Estado de Jalisco y demás disposiciones legales metropolitanas.

Fuente:
 Límite Municipal 1979: Carta General del Estado de Jalisco, 1979. DEPRODE-UNAM.
 Límite Municipal 2011: Centro Estatal de Análisis Territorial, Dirección de Patrimonio Inmobiliario del Estado de Jalisco.
 Límite Municipal 2010: SINCE, INEGI 2010.
 Límite Municipal 2012: Mapa General del Estado de Jalisco (IITEJ), 2012.
 Localidades urbanas y traza urbana: cartografía geoespacial urbana interanual, INEGI 2015.
 Caminos y Carreteras: Atlas de Caminos y Carreteras (IITEJ), 2012.
 Sondeado a 1:5 mil. Elaboración Propia con base en información de INEGI.

LOCALIZACIÓN:
 JALISCO (14)
 ÁREA METROPOLITANA DE GUADALAJARA



INFORMACIÓN GEOGRÁFICA:
 PROYECCIÓN: UTM ZC 13N WGS84
 ELIPSOIDE: GRS80
 DATUM: ITRF08 EPOCA 2010



ELABORACIÓN:
 IMEPLAN, NOVIEMBRE DE 2015

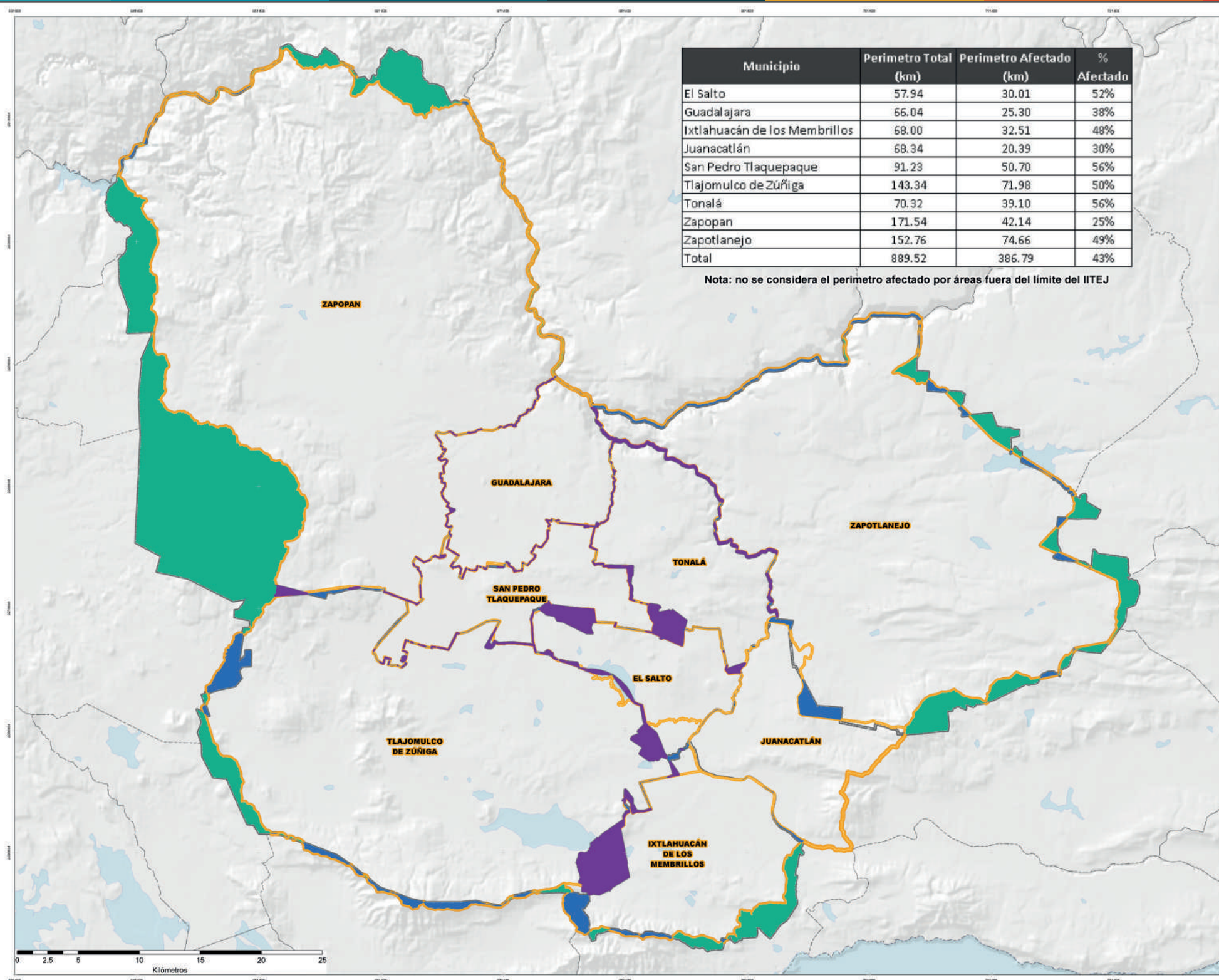
ESCALA: 1:145.000

MAPA DIAGNÓSTICO

POTmet D-5.26A

“Versión IIIFB, aprobación Ayuntamientos”





Municipio	Perimetro Total (km)	Perimetro Afectado (km)	% Afectado
El Salto	57.94	30.01	52%
Guadalajara	66.04	25.30	38%
Ixtlahuacán de los Membrillos	68.00	32.51	48%
Juanacatlán	68.34	20.39	30%
San Pedro Tlaquepaque	91.23	50.70	56%
Tlajomulco de Zúñiga	143.34	71.98	50%
Tonalá	70.32	39.10	56%
Zapopan	171.54	42.14	25%
Zapotlanejo	152.76	74.66	49%
Total	889.52	386.79	43%

Nota: no se considera el perimetro afectado por áreas fuera del límite del IITEJ

CONFLICTOS ENTRE LÍMITES MUNICIPALES

Subsistema Urbano - Territorial I-OT-072

Simbología:

- Huecos de Normativa entre Instrumentos de Planeación **3,212.72 Ha.**
- Área Fuera del Límite IITEJ 2012 **28,743 Ha.**
- Doble Normativa entre Instrumentos de Planeación **4,314.84 Ha.**
- Límite Municipal 2012
- Límite Planes Parciales Vigentes al 2015

Fuente:

Cartografía Manzanas: INEGI, 2015
 Límites Municipales: Mapa General del Estado de Jalisco IITEJ, 2012
 Caminos y Carreteras: Atlas de Caminos y Carreteras IITEJ, 2012
 Sombreado a 15 mts: Elaboración Propia con base en Información de INEGI

LOCALIZACIÓN:

JALISCO (14)
 ÁREA METROPOLITANA DE GUADALAJARA



INFORMACIÓN GEOGRÁFICA:

PROYECCIÓN: UTM 20-13N WGS84
 ELIPSOIDE: GRS80
 DATUM: ITRF08 EPOCA 2010



ELABORACIÓN:
 IMEPLAN, FEBRERO DE 2016

ESCALA: 1:140,000

MAPA DIAGNÓSTICO

POTmet D-5.26B

“Versión IIIIFB, aprobación Ayuntamientos”

