

CONSULTA PÚBLICA



PLAN DE ORDENAMIENTO TERRITORIAL METROPOLITANO DEL AMG

Siendo el ordenamiento de nuestro territorio, responsabilidad de todos los que habitamos la ciudad, el IMEPLAN diseñó una metodología para la integración de la opinión de todos los interesados en la construcción del POTmet, basada en los procedimientos legales establecidos. Esta metodología proyectó la consulta pública en foros temáticos y especializados, foros para el público en general y espacios de recepción de propuestas y comentarios de manera individual. La consulta pública desarrollada por el IMEPLAN comenzó el día primero de marzo del 2016 y concluyó el día ocho de abril del mismo año.

Los foros temáticos especializados contaron con la explicación de la estructura, contenidos y propuestas del POTmet y espacios de discusión y recepción de comentarios. Fueron espacios para cámaras, instituciones académicas, organismos públicos y organizaciones de la sociedad civil, donde se presentó el instrumento a entidades como la Confederación Patronal de la República Mexicana (COPARMEX), la Cámara Nacional de Vivienda (CANADEVI), el Seminario Itinerante de Enseñanza Superior en Diseño y Desarrollo Urbano, la Benemérita Universidad de Guadalajara, el Consejo Estatal de Desarrollo Urbano de Jalisco, entre otros importantes organismos y organizaciones de la sociedad jalisciense.

Los espacios de consulta pública para la población general, fueron generados con la colaboración de los municipios metropolitanos a través de sus dependencias a cargo de participación ciudadana y comunicación social. En estos espacios se presentó una introducción a los instrumentos de planeación metropolitana y la necesidad de su existencia, seguido por los contenidos y propuestas del POTmet. Los municipios metropolitanos fueron anfitriones de estos espacios abiertos a la participación de todos los ciudadanos.

En el IMEPLAN se recibieron contribuciones personales físicas con comentarios y propuestas de cambios al POTmet. Como resultado de estos foros se obtuvieron observaciones que fueron analizadas y respondidas en su totalidad. Las observaciones presentadas son en su mayoría en relación a la zonificación, comentarios fuera de las atribuciones del POTmet, ejes estructurantes para una movilidad eficiente, aspectos del medio urbano, sustentabilidad ambiental, criterios para la determinación de los NEUS, entre otros. Las observaciones de la ciudadanía tapatía respecto al ordenamiento del territorio han sido plasmadas en este instrumento de planeación metropolitana, que nos ayudará en la construcción de la ciudad que queremos.



ANEXO CARTOGRÁFICO



LISTADO DE CARTOGRAFÍA POTmet

MAPA	MAPA POTmet	NOMBRE	PÁG.
DIAGNÓSTICO			
I-OT-036	D-4.1	Delimitación AMG	61
I-OT-032	D-4.2	Población total 2010	65
I-OT-35	D-4.3	Densidad de la población 2010	68
I-OT-017	D-5.1	Cobertura de uso de suelo AMG	75
I-OT-092	D-5.2	Densidad de actividades agropecuarias	77
I-OT-024	D-5.3	Pendiente del terreno	78
I-OT-092	D-5.4	Cauces y cuerpos de agua	81
I-OT-082	D-5.5A	Peligros asociados e inestabilidad de laderas	85
I-OT-080	D-5.5B	Peligros asociados a flujo de lodo y escombros	86
I-OT-081	D-5.6	Peligros asociados a hundimientos	89
I-OT-079	D-5.7	Peligros asociados al agrietamiento del terreno	90
I-OT-078	D-5.8	Peligros asociados a riesgos geológicos	93
I-OT-085	D-5.9	Peligros asociados a riesgo de inundación	94
I-OT-022	D-5.10	Sistema urbano rural (centros de población)	99
D-OT-089	D-5.11A	Extracción de agua de los acuíferos	105
I-IN-026	D-5.11B	Infraestructura básica (agua, energía y residuos)	108
I-IN-077	D-5.12	Estructura vial (vialidades regionales, principales y nodos viales)	117
I-MO-077	D-5.13	Grado de conectividad metropolitana	118
D-IN-096	D-5.14	Vías férreas aeropuertos terminales	121
I-MO-037	D-5.15	Área de servicio transporte público urbano	122
I-OT-068	D-5.16	Estructura urbana macroperspectiva AMG vigente (Octubre 2015)	129
I-OT-063	D-5.17	Zonificación primaria macroperspectiva AMG vigente (Octubre 2015)	132
I-OT-064	D-5.18	Clasificación de área macroperspectiva AMG vigente (Octubre 2015)	135
I-OT-111	D-5.19	Usos mixtos y potencialmente mixtos	138
I-OT-112	D-5.20	POET Jalisco en el AMG uso predominante	151



LISTADO DE CARTOGRAFÍA POTmet

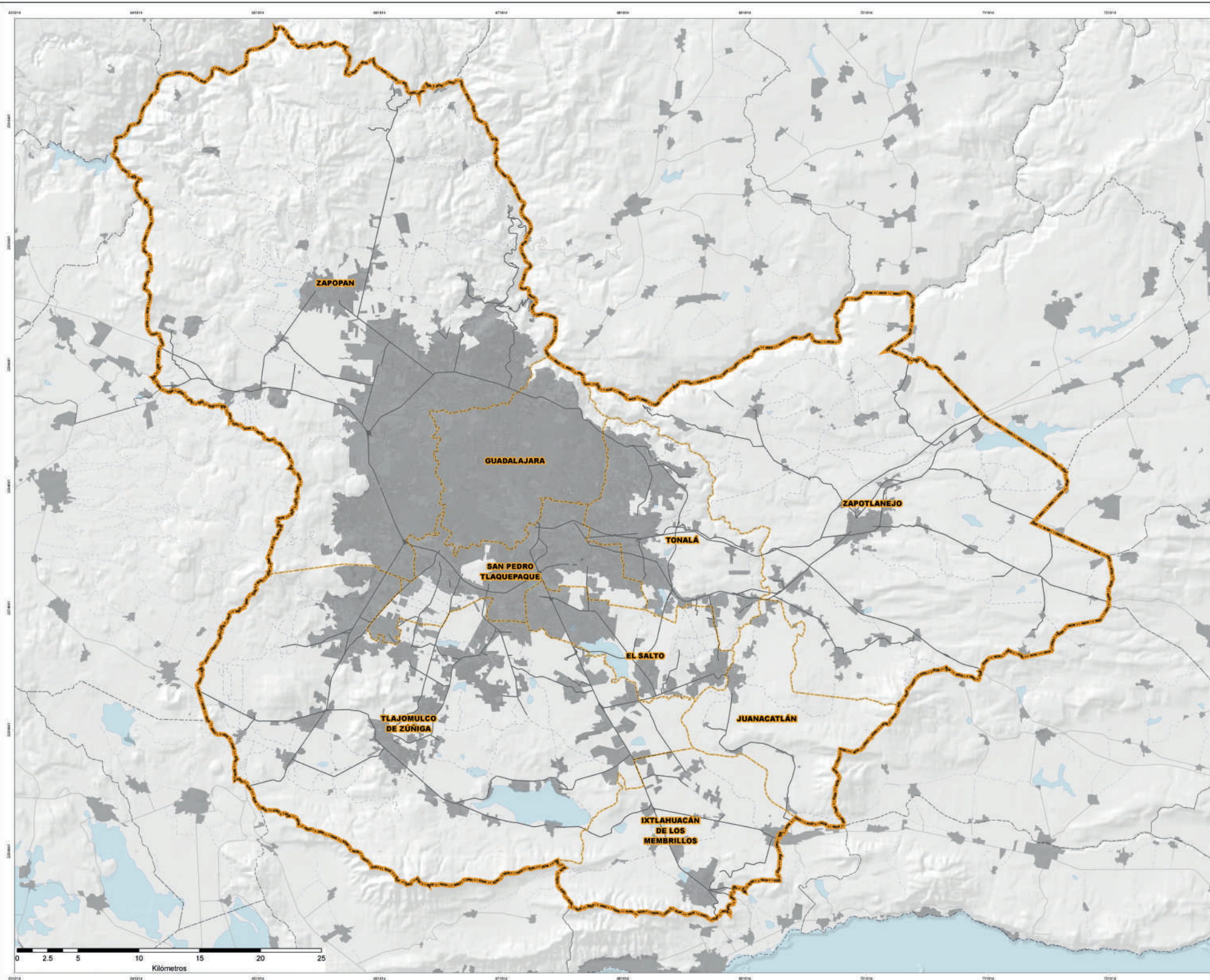
MAPA	MAPA POTmet	NOMBRE	PÁG.
DIAGNÓSTICO			
I-OT-101	D-5.21	Traslapes POET amg uso predominante	152
I-OT-100	D-5.21B	Traslapes POET amg ambiental	155
I-OT-115	D-5.21C	Traslapes POET AMG con Instrumentos de Planeación Metropolitana	156
I-OT-096	D-5.22	Traslapes POEL Zapopan ambiental	161
I-OT-097	D-5.23	Traslapes POEL Zapopan políticas	162
I-OT-098	D-5.24	Traslapes POEL Tlajomulco políticas	165
I-OT-099	D-5.25	Traslapes POEL Tlajomulco cobertura	166
I-OT-034	D-5.26A	Conflicto de límites municipales	480
I-OT-072	D-5.26B	Conflictos entre límites municipales	171
I-OT-074	D-5.27	Identificación de conflictos intermunicipales	172
I-OT-075	D-5.27B	Clasificación de conflictos intermunicipales	483
D-OT-089	D-5.28	Cobertura área urbana espacio construido 1990, 2000, 2010, 2015	181
I-OT-090	D-5.29	Evolución de huella de ciudad 1990 - 2015	184
I-OT-091	D-5.30	Fragmentación discontinuidad nuevos desarrollos urb. 1990 - 2015	197
I-OT-109	D-5.31	Escenario tendencial de crecimiento urbano para el AMG hasta 2045	200
I-OT-027	D-5.32	Grado de marginación y asentamientos de origen irregular	205
I-EP-039	D-5.33	Índice de suficiencia de servicios básicos	206
I-EP-114	D-5.34	Índice de demanda laboral (externa)	211
I-IV-029	D-5.35	Porcentaje de viviendas desocupadas por manzana	212
I-OT-030	D-5.36	Catálogo de suelo no construido intraurbano IMEPLAN, 2015	217
I-OT-113	D-5.37	Polígonos con potencial de densificación	220
I-OT-103	D-5.38	Reservas urbanas	225
I-OT-092	D-5.39	Aptitud territorial para el sector urbano	228
I-OT-057	D-5.40	Aptitud general sector vivienda	233
I-OT-058	D-5.41	Aptitud general sector industrial	234
I-OT-054	D-5.42	Preponderancia de aptitud del sector agropecuario	239



LISTADO DE CARTOGRAFÍA POTmet

MAPA	MAPA POTmet	NOMBRE	PÁG.
DIAGNÓSTICO			
I-OT-056	D-5.43	Aptitud de conservación	242
I-OT-062	D-5.44	Uso óptimo del territorio	247
I-OT-073	D-5.45	Síntesis de la situación actual	250
I-OT-128	E-7.1	Clasificación de localidades urbanas	283
I-OT-103	E-7.2	Estrategia de estructura urbana metropolitana	288
I-OT-105	E-7.3	Estrategia para transporte masivo y alimentador	299
I-OT-106	E-7.4	Estrategia de movilidad motorizada y transporte masivo	302
I-OT-107	E-7.5A	Sistema verde	315
I-OT-107	E-7.5B	Bosques urbanos	316
I-OT-130	E-7.6	Corredores metropolitanos de consolidación y regeneración urbana	331
I-OT-102	E-7.7	Zonificación primaria	340
I-OT-095	E-7.8	Perímetros de crecimiento	349
I-OT-066	E-7.9	Propuesta de solución de conflictos intermunicipales (clasificación)	350
I-OT-116	E-7.10	Propuesta de solución de conflictos Intermunicipales (Zapopan - Guadalajara)	512
I-OT-117	E-7.11	Propuesta de solución de conflictos Intermunicipales (Guadalajara-Tlaquepaque-Tonalá)	513
I-OT-118	E-7.12	Propuesta de solución de conflictos Intermunicipales (Zapopan-Tlaquepaque-Tlajomulco)	514
I-OT-119	E-7.13	Propuesta de solución de conflictos Intermunicipales (Tlaquepaque-Tlajomulco)	515
I-OT-120	E-7.14	Propuesta de solución de conflictos Intermunicipales (Tlaquepaque-Tlajomulco-El Salto-Juanacatlán-Tonalá)	516
I-OT-121	E-7.15	Propuesta de solución de conflictos Intermunicipales (Tlajomulco-Ixtlahuacán de los Membrillos)	517
I-OT-122	E-7.16	Propuesta de solución de conflictos intermunicipales (Guadalajara-Zapotlanejo-Tonalá)	518
I-OT-129	E-7.17	Nuevos Entornos Urbanos Sustentables (NEUS)	368
I-OT-131	E-7.18	Proyectos del Fondo Metropolitano AMG 2016-2018	520





Simbología:

- Límite del Área Metropolitana de Guadalajara
- Límite de municipios
- Localidades Urbanas (INEGI 2015)
- Carreteras
- Caminos

Fuente:

Localidades urbanas y traza urbana: cartografía geostatística urbana intercensal, INEGI 2015
 Población y Vivienda INEGI, 2010
 Límites Municipales: Mapa General del Estado de Jalisco ITEJ, 2012
 Caminos y Carreteras: Atlas de Caminos y Carreteras ITEJ, 2012
 Sombreado a 15 mts: Elaboración Propia con base en Información de INEGI

LOCALIZACIÓN:
 JALISCO (14)
 ÁREA METROPOLITANA DE GUADALAJARA



INFORMACIÓN GEOGRÁFICA:
 PROYECCIÓN: UTM ZC 13N WGS84
 ELIPSOIDE: GR80
 DATUM: ITRF08 EPOCA 2010



ELABORACIÓN:
 IMEPLAN, FEBRERO DE 2016

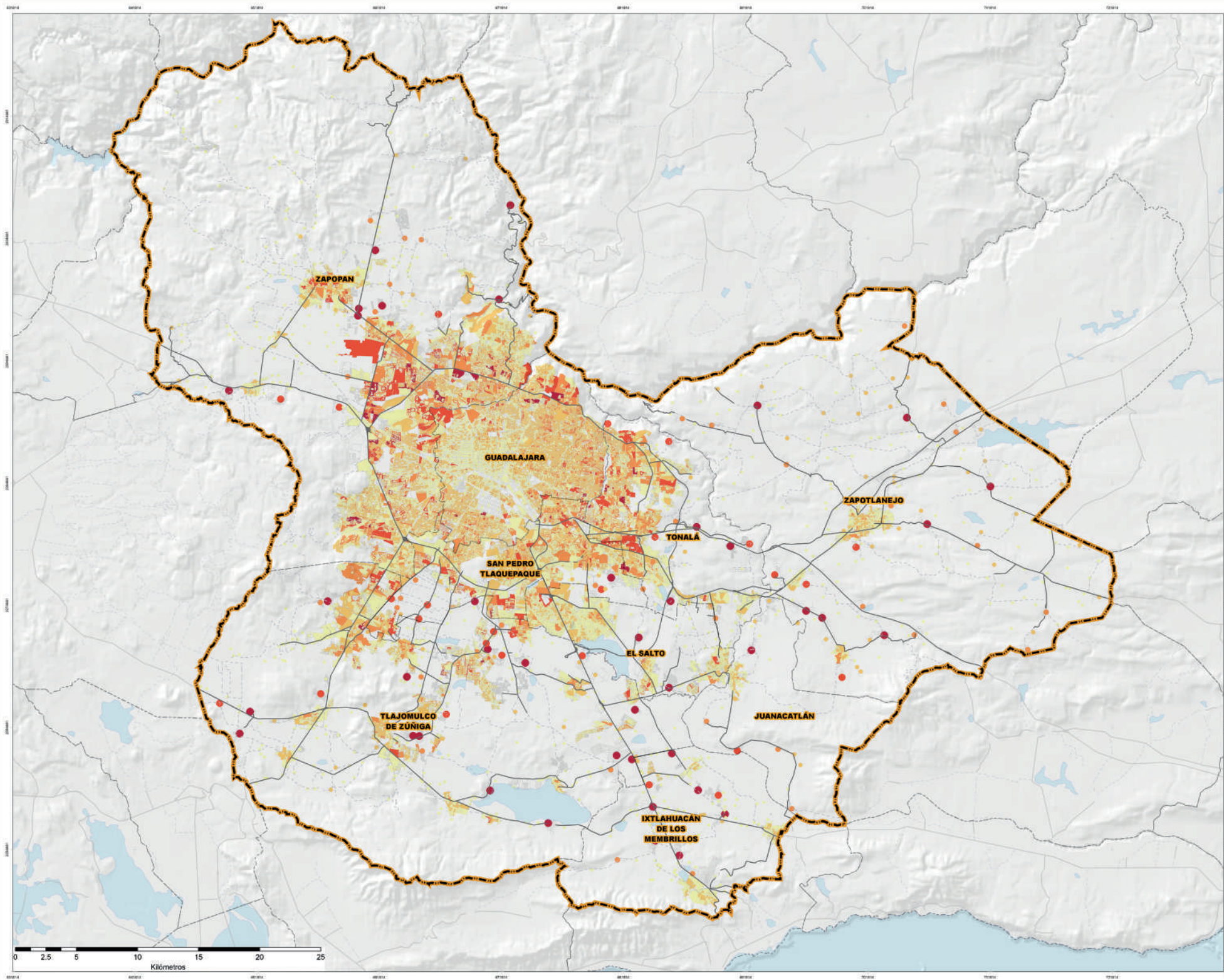
ESCALA: 1:140,000

MAPA DIAGNÓSTICO

POTmet D-4.1

“Versión IIIIFB, aprobación Ayuntamientos”





Simbología:

Población Rural por Localidad

- De 1 a 100 habitantes
- De 101 a 250 habitantes
- De 251 a 500 habitantes
- De 501 a 1,000 habitantes
- De 1,001 - 2,476 habitantes

Población Urbana por Manzana

- De 1 a 100 habitantes
- De 101 a 250 habitantes
- De 251 a 500 habitantes
- De 501 a 1,000 habitantes
- De 1,001 - 2,312 habitantes

- ▭ Límite del Área Metropolitana de Guadalajara
- ▭ Límite de municipios
- ▭ Traza Urbana
- ▭ Caminos
- ▭ Carreteras

Fuente:

Localidades urbanas y traza urbana: cartografía geoestadística urbana intercensal, INEGI 2015
 Población y Vivienda INEGI, 2010
 Límites Municipales: Mapa General del Estado de Jalisco IITEJ, 2012
 Caminos y Carreteras: Atlas de Caminos y Carreteras IITEJ, 2012
 Sombreado a 15 mts: Elaboración Propia con base en Información de INEGI

LOCALIZACIÓN:
 JALISCO (14)
 ÁREA METROPOLITANA DE GUADALAJARA

INFORMACIÓN GEOGRÁFICA:
 PROYECCIÓN: UTM 20-13N WGS84
 ELIPSOIDE: GRS80
 DATUM: ITRF08 EPOCA 2010

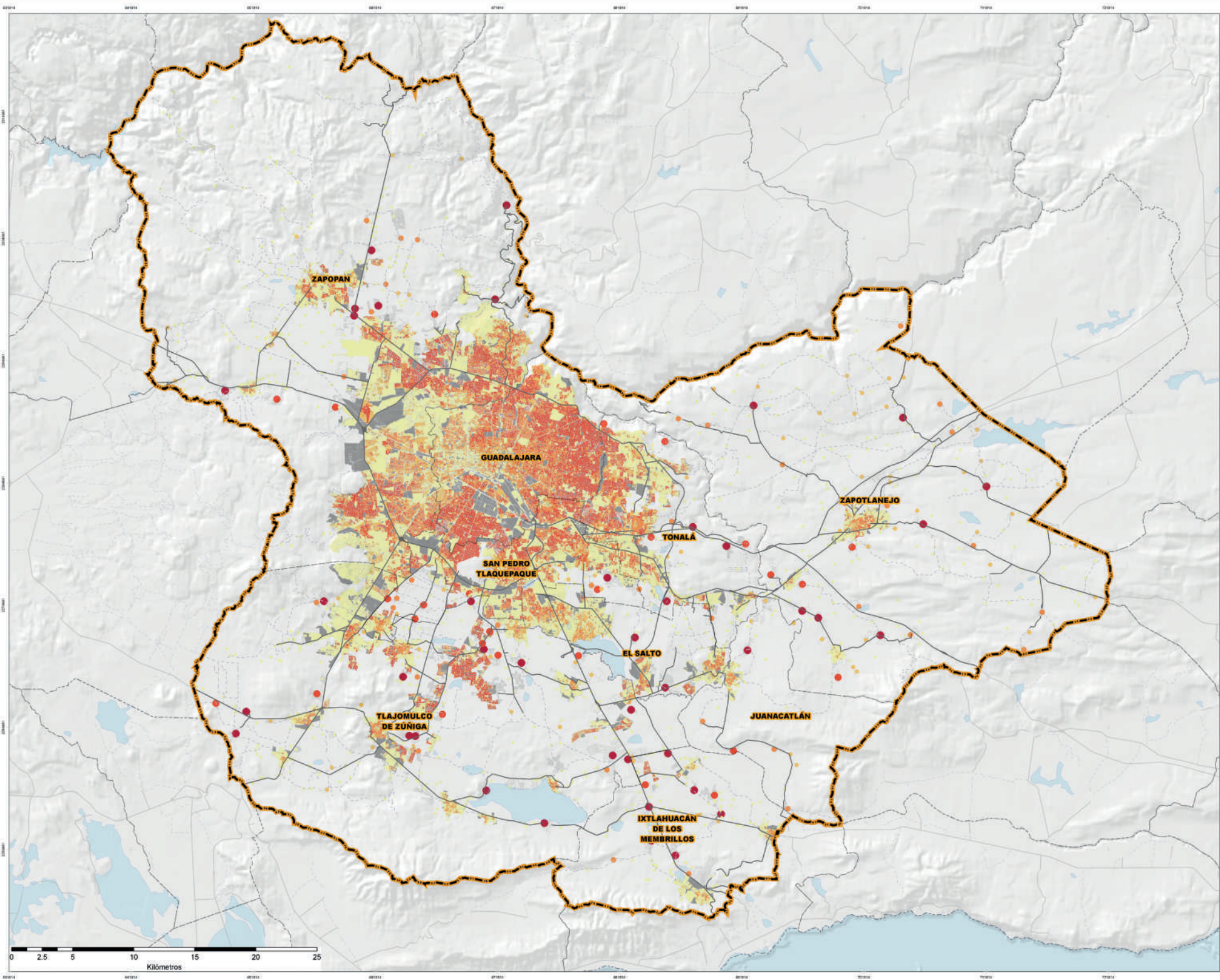


ELABORACIÓN:
 IMEPLAN, FEBRERO DE 2016

ESCALA: 1:140 000

“Versión IIIIFB, aprobación Ayuntamientos”





Simbología:

Población Rural por Localidad

- De 1 a 100 habitantes
- De 101 a 250 habitantes
- De 251 a 500 habitantes
- De 501 a 1,000 habitantes
- De 1,001 - 2,476 habitantes

Densidad de Población Urbana por Manzana

HAB / HA

- Sin población
- 1-50
- 51-100
- 101-200
- 201-700

- ▭ Límite del Área Metropolitana de Guadalajara
- ▭ Límite de municipios
- ▭ Traza Urbana
- ▭ Carreteras
- ▭ Caminos

Fuente:

Localidades urbanas y traza urbana: cartografía geoestadística urbana intercensal, INEGI 2015
 Población y Vivienda INEGI, 2010
 Límites Municipales: Mapa General del Estado de Jalisco ITEJ, 2012
 Caminos y Carreteras: Atlas de Caminos y Carreteras ITEJ, 2012
 Sombreado a 15 mts: Elaboración Propia con base en información de INEGI

LOCALIZACIÓN:

JALISCO (14)
 ÁREA METROPOLITANA DE GUADALAJARA



INFORMACIÓN GEOGRÁFICA:

PROYECCIÓN: UTM 20-13N WGS84
 ELIPSOIDE: GRS80
 DATUM: ITRF08 EPOCA 2010

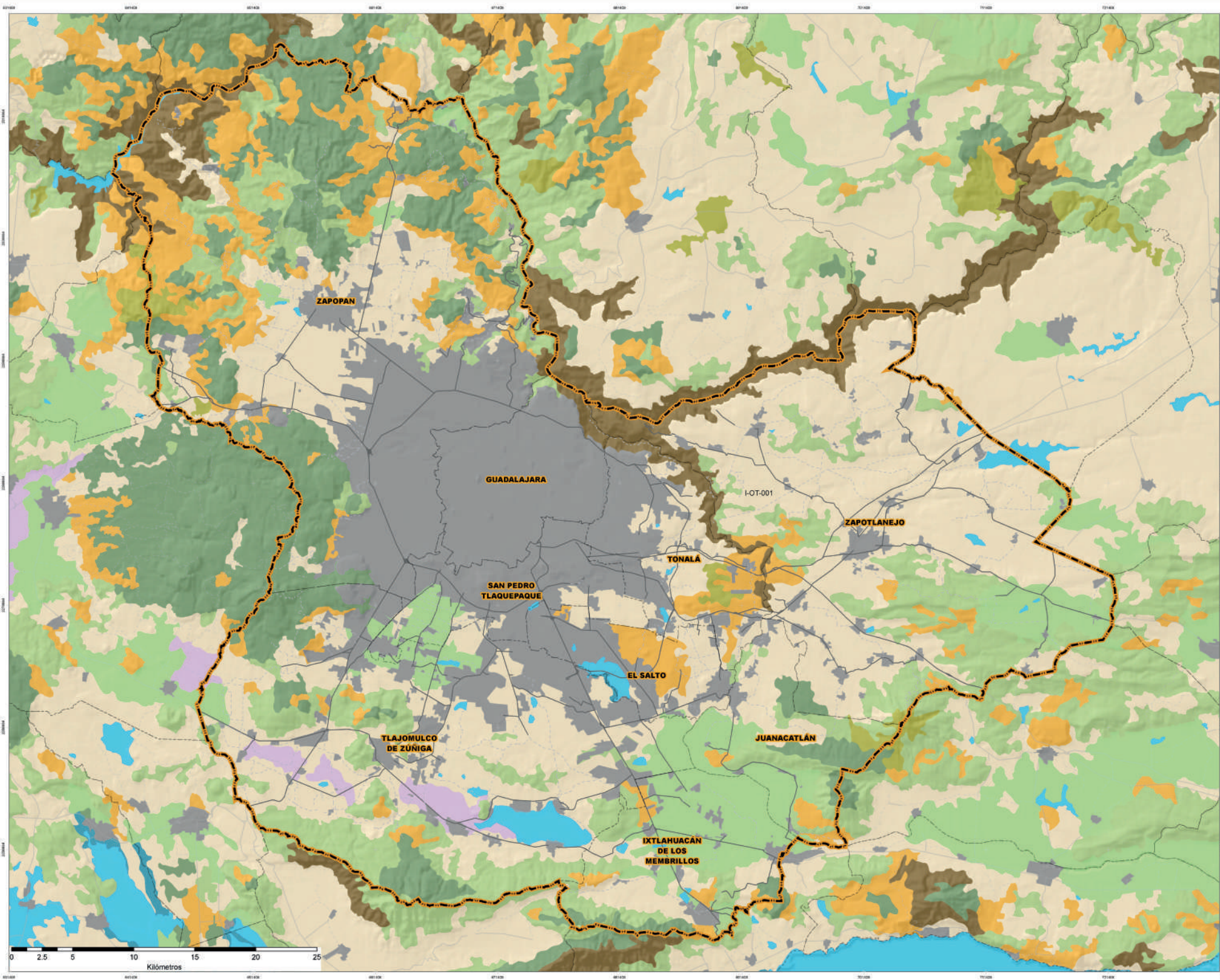


ELABORACIÓN:
 IMEPLAN, FEBRERO DE 2016

ESCALA: 1:140,000

“Versión IIIIFB, aprobación Ayuntamientos”





Simbología:

Uso de Suelo y Vegetación

Descripción

- Agricultura de Humedad
- Agricultura de Riego
- Agricultura de Temporal Anual
- Zona urbana y Asentamientos Humanos
- Bosque
- Cuerpo de Agua
- Pastizal
- Selva Baja Caducifolia
- Vegetación Halófila y Tular
- Vegetación Secundaria Arbustiva
- Vegetación Secundaria Arbórea

- Límite del Área Metropolitana de Guadalajara
- Límite de municipios
- Carreteras
- Caminos

Fuente:

Elaboración propia en base a capa de Uso de Suelo y Vegetación-Serie5, INEGI, 2012 y Cartografía Geoestadística Urbana Intercensal 2015. Límites Municipales: Mapa General del Estado de Jalisco ITEJ, 2012. Caminos y Carreteras: Atlas de Caminos y Carreteras ITEJ, 2012. Sombreado a 15 mts: Elaboración Propia con base en Información de INEGI

LOCALIZACIÓN:
 JALISCO (14)
 ÁREA METROPOLITANA DE GUADALAJARA



INFORMACIÓN GEOGRÁFICA:
 PROYECCIÓN: UTM 20 13N WGS84
 ELIPSOIDE: GRS80
 DATUM: ITRF08 EPOCA 2010



ELABORACIÓN:
 IMEPLAN, FEBRERO DE 2016

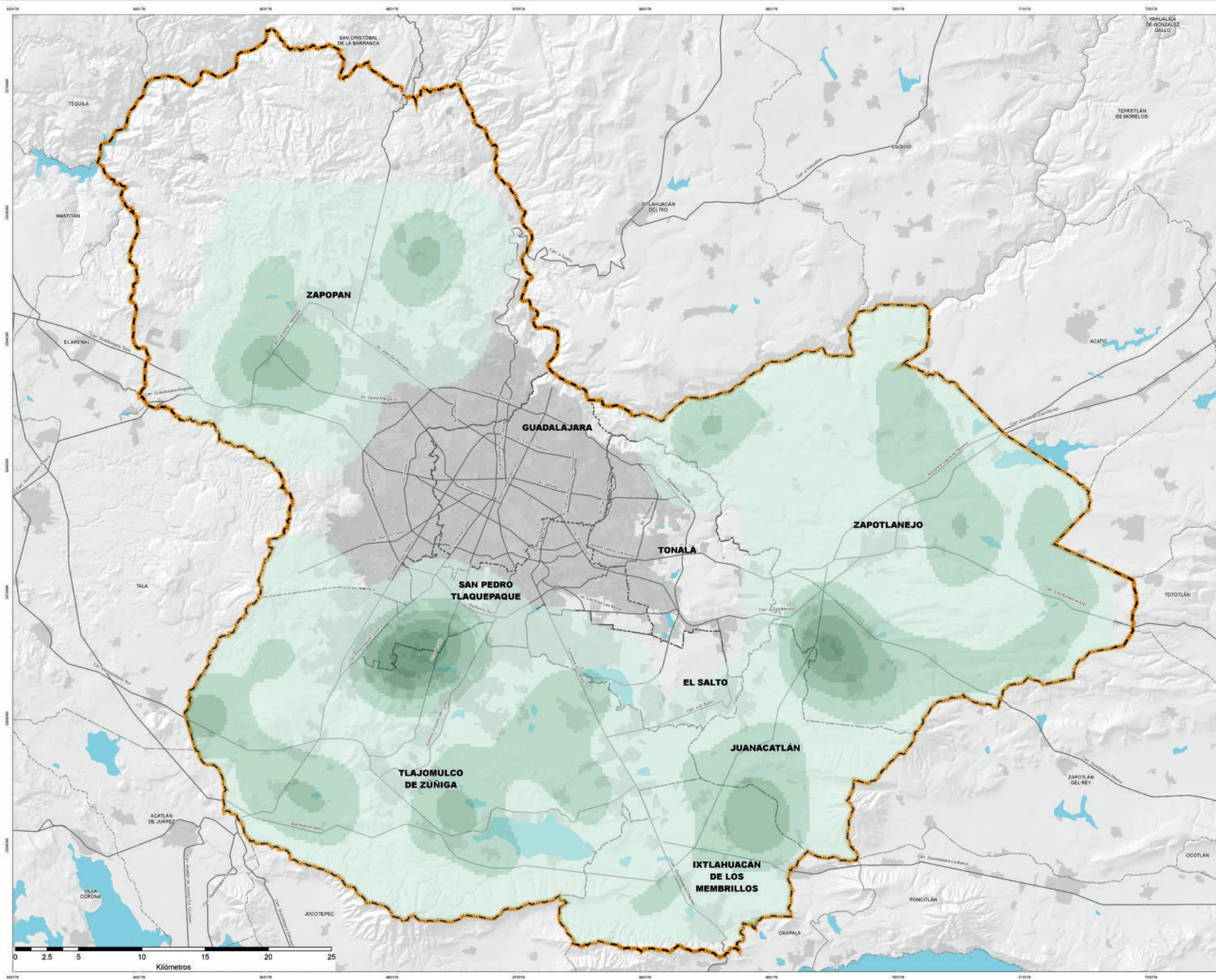
ESCALA: 1:140,000

MAPA DIAGNÓSTICO

POTmet D-5.1

“Versión IIIIFB, aprobación Ayuntamientos”





Simbología:

Densidad agropecuaria

- Muy baja
- Baja
- Media
- Alta
- Muy alta

- Limite Área Metropolitana de Guadalajara
- Limite de Municipios
- Cuerpo de Agua
- Traza Urbana
- Sistema Vial Primario
- Localidades Urbanas

Fuente:
 Densidad agropecuaria: Sistema de Consulta de Información Geoespacial Agropecuaria de INEGI, 2007.
 Límites municipales: Mapa General del Estado de Jalisco IITEL, 2012.
 Sombreado a 15 mts. Elaboración propia con base en información de INEGI.

LOCALIZACIÓN:
 JALISCO (14)
 ÁREA METROPOLITANA DE GUADALAJARA



INFORMACIÓN GEOGRÁFICA:
 PROYECCIÓN: UTM 20-13N WGS84
 ELIPSOIDE: GRS80
 DATUM: ITRF08 EPOCA 2010



ELABORACIÓN:
 IMEPLAN, ENERO DE 2016

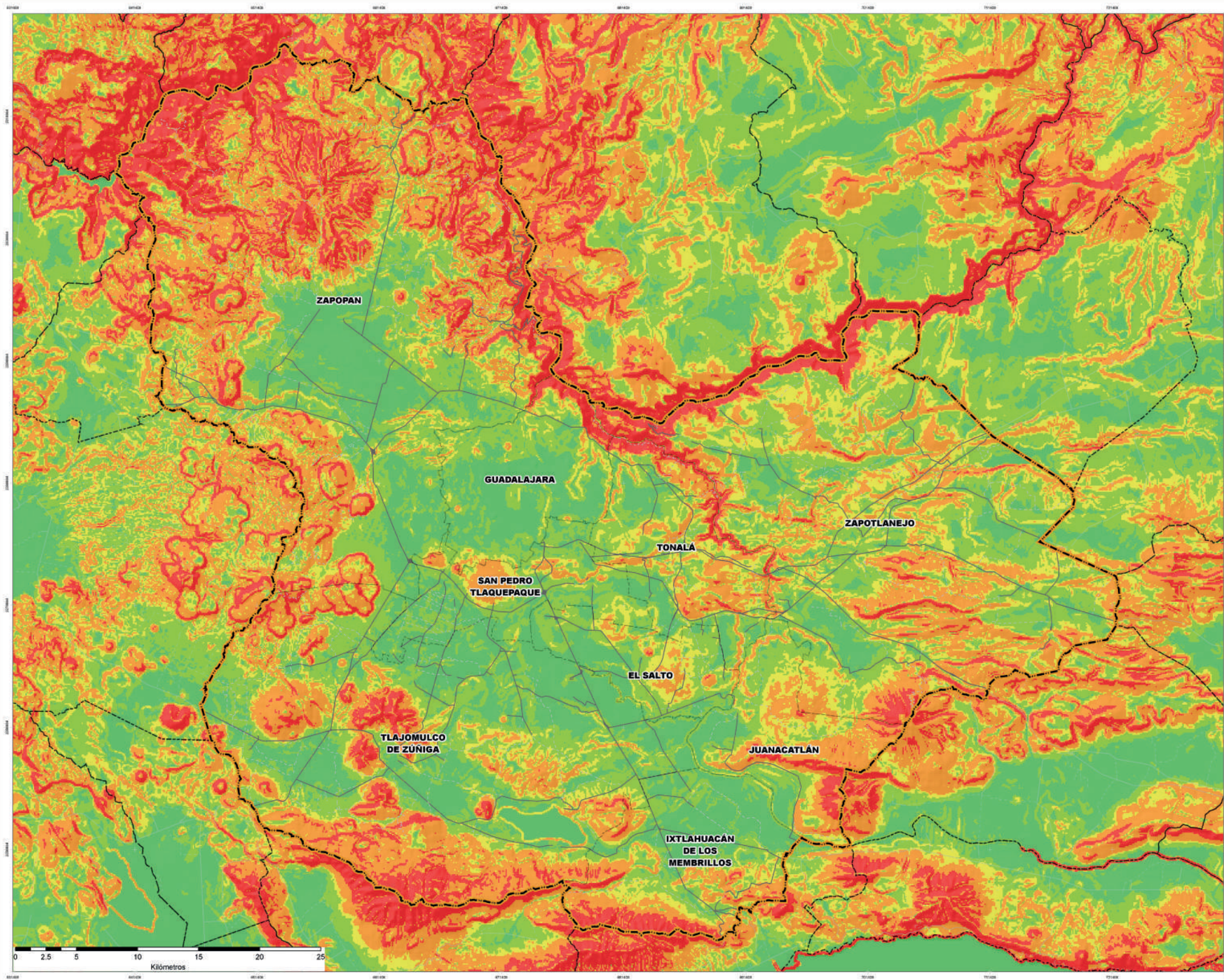
ESCALA: 1:135 000

MAPA DIAGNÓSTICO

POTmet D-5.2

“Versión IIIFB, aprobación Ayuntamientos”





Simbología:

Pendiente del terreno

(Grados)

- 0° a 1° (Plana)
- 1° a 3° (Ligeramente suave)
- 3.1° a 5° (Suave)
- 5.1° a 15° (Moderada)
- Mayor a 15° (Fuerte)

- Limite Área Metropolitana de Guadalajara
- Limite de municipios
- Carreteras
- Caminos

Fuente:

Elaboración propia en base a Modelo digital de elevación resolución 15 metros, INEGI-Continuo de Elevaciones Mexicano 3.0 (CEM 3.0)
 Cuerpos de agua y corrientes de agua 1:1,000,000; INEGI
 Límites Municipales: Mapa General del Estado de Jalisco ITEJ, 2012
 Caminos y Carreteras: Atlas de Caminos y Carreteras ITEJ, 2012
 Sombreado a 15 mts; Elaboración Propia con base en información de INEGI

LOCALIZACIÓN:

JALISCO (14)
 ÁREA METROPOLITANA DE GUADALAJARA



INFORMACIÓN GEOGRÁFICA:

PROYECCIÓN: UTM 20-13N WGS84
 ELIPSOIDE: GRS80
 DATUM: ITRF08 EPOCA 2010



ELABORACIÓN:
 IMEPLAN, FEBRERO DE 2016

ESCALA: 1:140,000

“Versión IIIFB, aprobación Ayuntamientos”



Simbología:

- Presas
 - Canales
 - Cauces
 - Cauces desaparecidos
 - Cuerpos de Agua
- Calidad de Agua (Semaforo)**
- ★ Amarillo
 - ★ Rojo
 - ★ Verde
- ▭ Límite Área Metropolitana de Guadalajara
 - ▭ Límite de Municipios
 - ▭ Área urbanizada

Fuente:

Traza Urbana: INEGI, 2015
 Presas: CENAPRED, 2015
 Calidad del Agua: CONAGUA, 2012
 Cauces desaparecidos: INEGI, 1971
 Red Hidrográfica: INEGI, 2015
 Límites Municipales: Mapa General del Estado de Jalisco (ITEJ), 2012
 Sombreado a 15 mts: Elaboración Propia con base en información de INEGI

LOCALIZACIÓN:

JALISCO (14)
 ÁREA METROPOLITANA DE GUADALAJARA

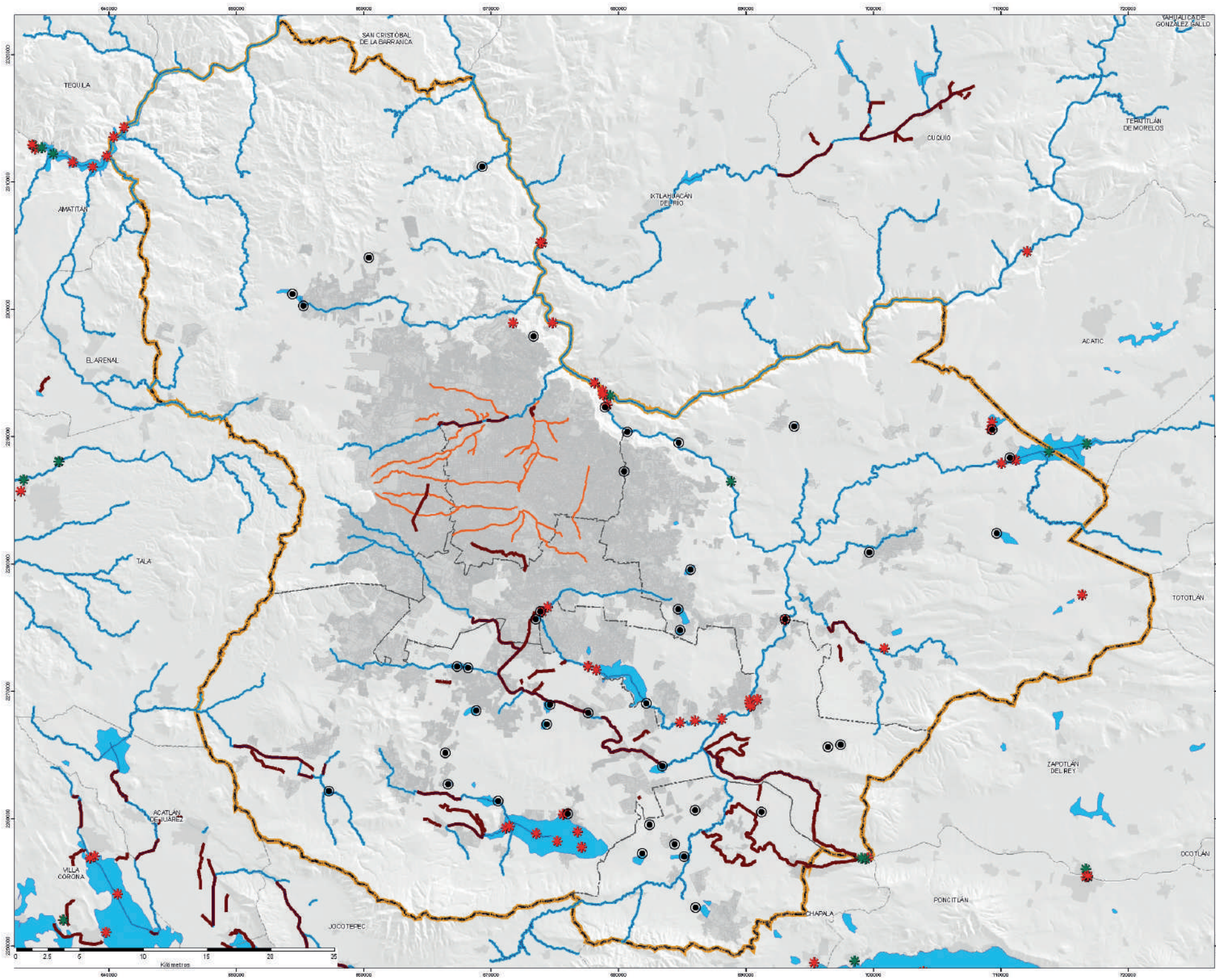


INFORMACIÓN GEOGRÁFICA:
 PROYECCIÓN: UTM ZC 13N49084
 ELIPSOIDE: BR399
 DATUM: ITRF89EPO CA 2010



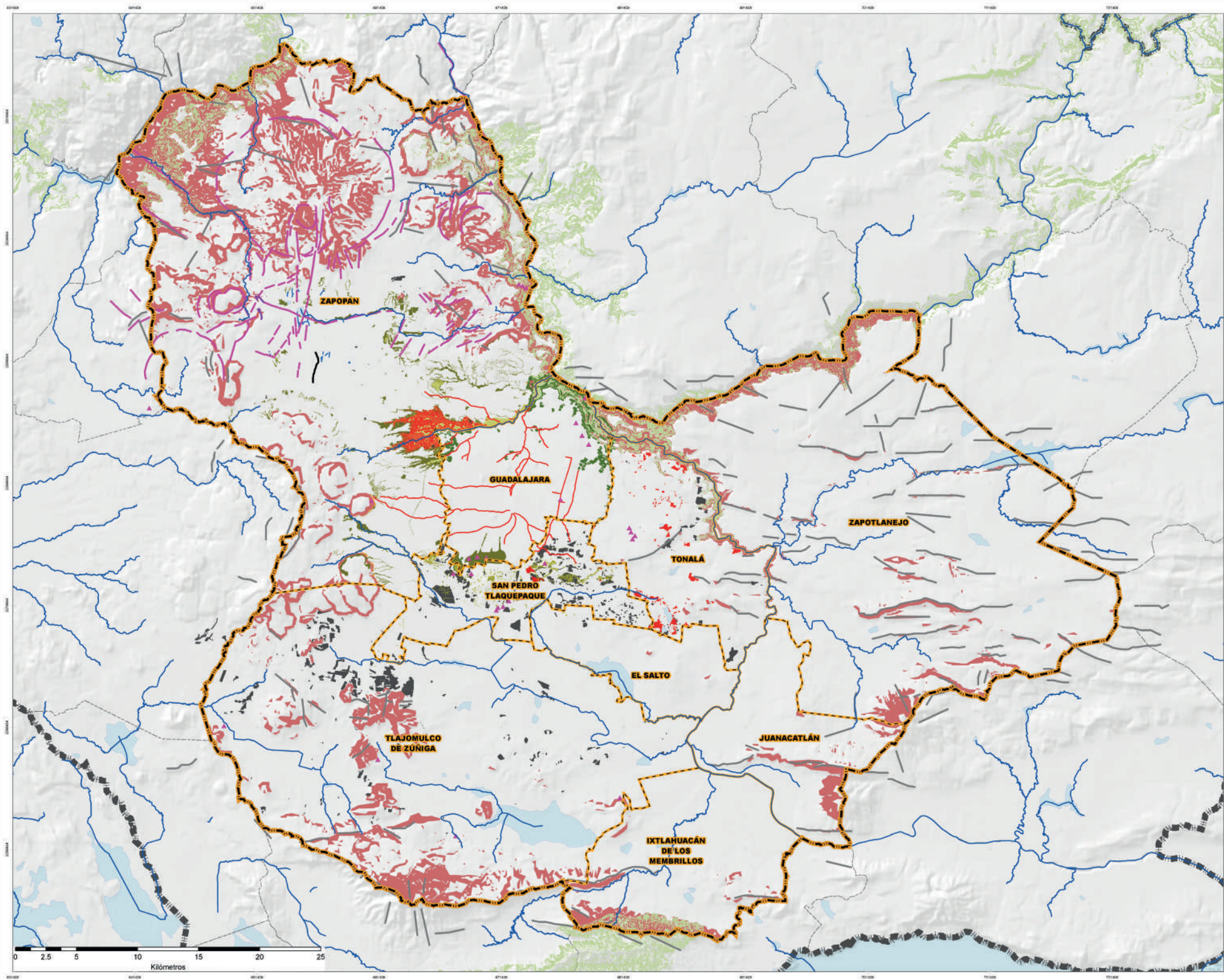
ELABORACIÓN:
 IMEPLAN, JUNIO DE 2016

ESCALA: 1:135,000



“Versión IIIFB, aprobación Ayuntamientos”





Simbología:

- ▲ Deslizamiento y Colapso del Suelo
- Agrietamiento Local
- Agrietamiento Regional
- Fallas Locales
- Fallas Regionales
- Fractura Local
- Área de Escarpe
- Cauces Principales
- Cauces rellenados
- Hundimiento y Relleno
- Pendientes > 15°
- Derrumbe (colapso)
- Suelos Coluviales Alto Riesgo
- Deslave
- Desprendimiento
- Deslizamiento
- Banco de Material
- Zona de Relleno
- Tiradero Clandestino

Fuente:

Inventario de Fenómenos Peligrosos: U de G, 2013;
 Protección Civil del Estado, 2007; Atlas Estatal de Riesgos, 2006;
 Atlas de Riesgos Municipales de Zapopan, San Pedro Tlaquepaque,
 Guadalajara, Tlajomulco de Zúñiga y Tonalá
 Plataforma de Información Territorial basada en los instrumentos
 de planeación vigentes al 2015.
 Cartografía Manzanas: INEGI, 2015
 Límites Municipales: Mapa General del Estado de Jalisco
 ITEJ, 2012
 Caminos y Carreteras: Atlas de Caminos y Carreteras ITEJ, 2012
 Sombreado a 15 mts: Elaboración Propia con base en
 Información de INEGI

LOCALIZACIÓN:

JALISCO (14)
 ÁREA METROPOLITANA
 DE GUADALAJARA



INFORMACIÓN GEOGRÁFICA:

PROYECCIÓN: UTM 20-13N WGS84
 ELIPSOIDE: GRS80
 DATUM: ITRF08 EPOCA 2010

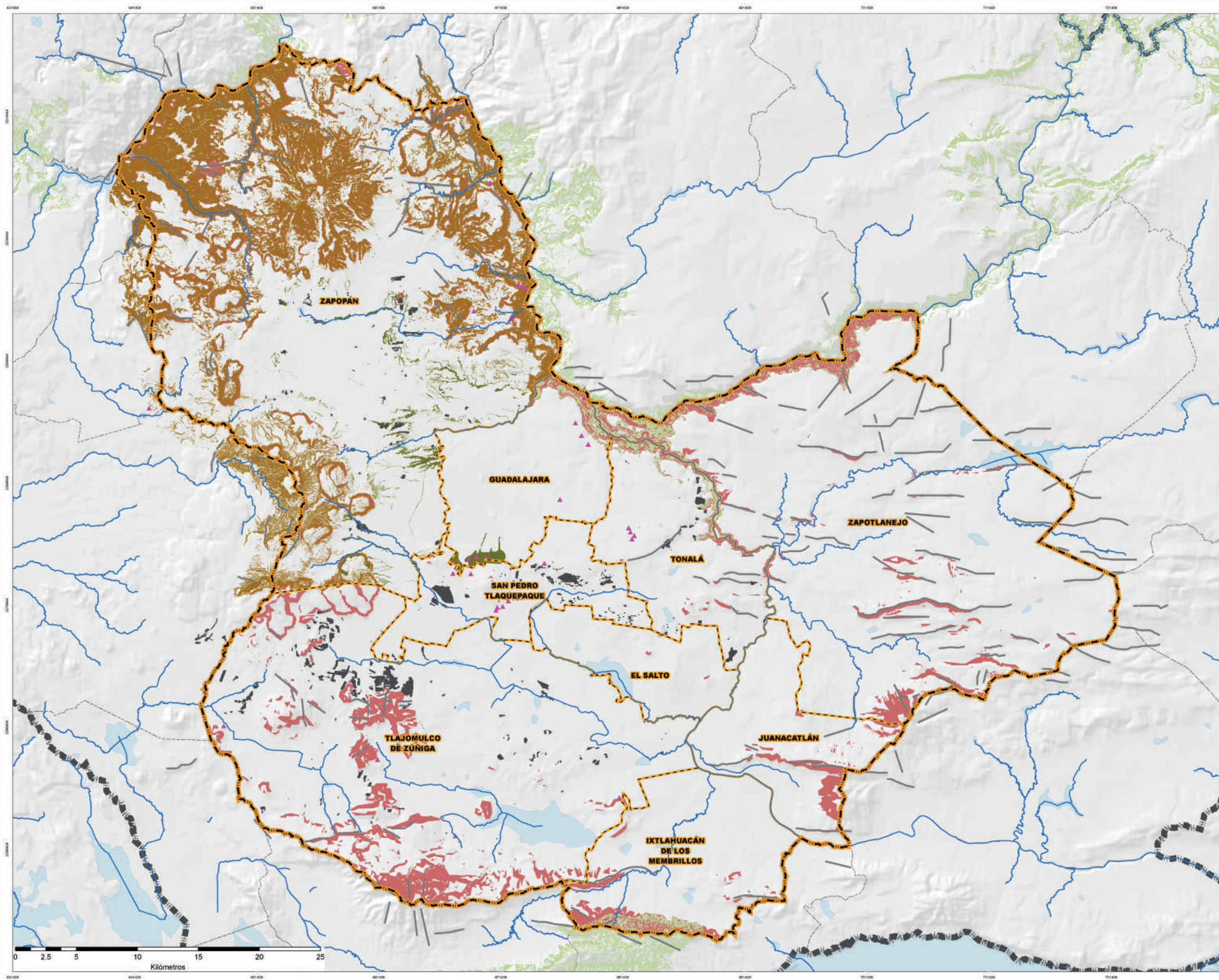


ELABORACIÓN:
 IMEPLAN, FEBRERO DE 2016

ESCALA: 1:140,000

“Versión IIIIFB, aprobación
 Ayuntamientos”





Simbología:

- Deslizamiento y Colapso del Suelo
- Agrietamiento Local
- Agrietamiento Regional
- Deslizamiento
- Pendientes > 15°
- Derrumbe (Colapso)
- Desprendimiento
- Suelos Coluviales Alto Riesgo
- Bancos de material
- Limite Área Metropolitana de Guadalajara
- Limite Municipal
- Causas principales

Fuente:

Inventario de Fenómenos Peligrosos: U de G, 2013;
Protección Civil del Estado, 2007; Atlas Estatal de Riesgos, 2006;
Atlas de Riesgos Municipales de Zapopan, San Pedro Tlaquepaque,
Guadalajara, Tlajomulco de Zúñiga y Tonalá
Plataforma de Información Territorial basada en los instrumentos
de planeación vigentes al 2015.
Cartografía Manzanas: INEGI, 2015
Límites Municipales: Mapa General del Estado de Jalisco
IITEJ, 2012
Caminos y Carreteras: Atlas de Caminos y Carreteras IITEJ, 2012
Sombreado a 15 mts: Elaboración Propia con base en
Información de INEGI

LOCALIZACIÓN:

JALISCO (14)
ÁREA METROPOLITANA
DE GUADALAJARA



INFORMACIÓN GEOGRÁFICA:
PROYECCIÓN: UTM ZC-11N WGS84
ELIPSOIDE: GRS80
DATUM: ITRF98 EPOCA 2010

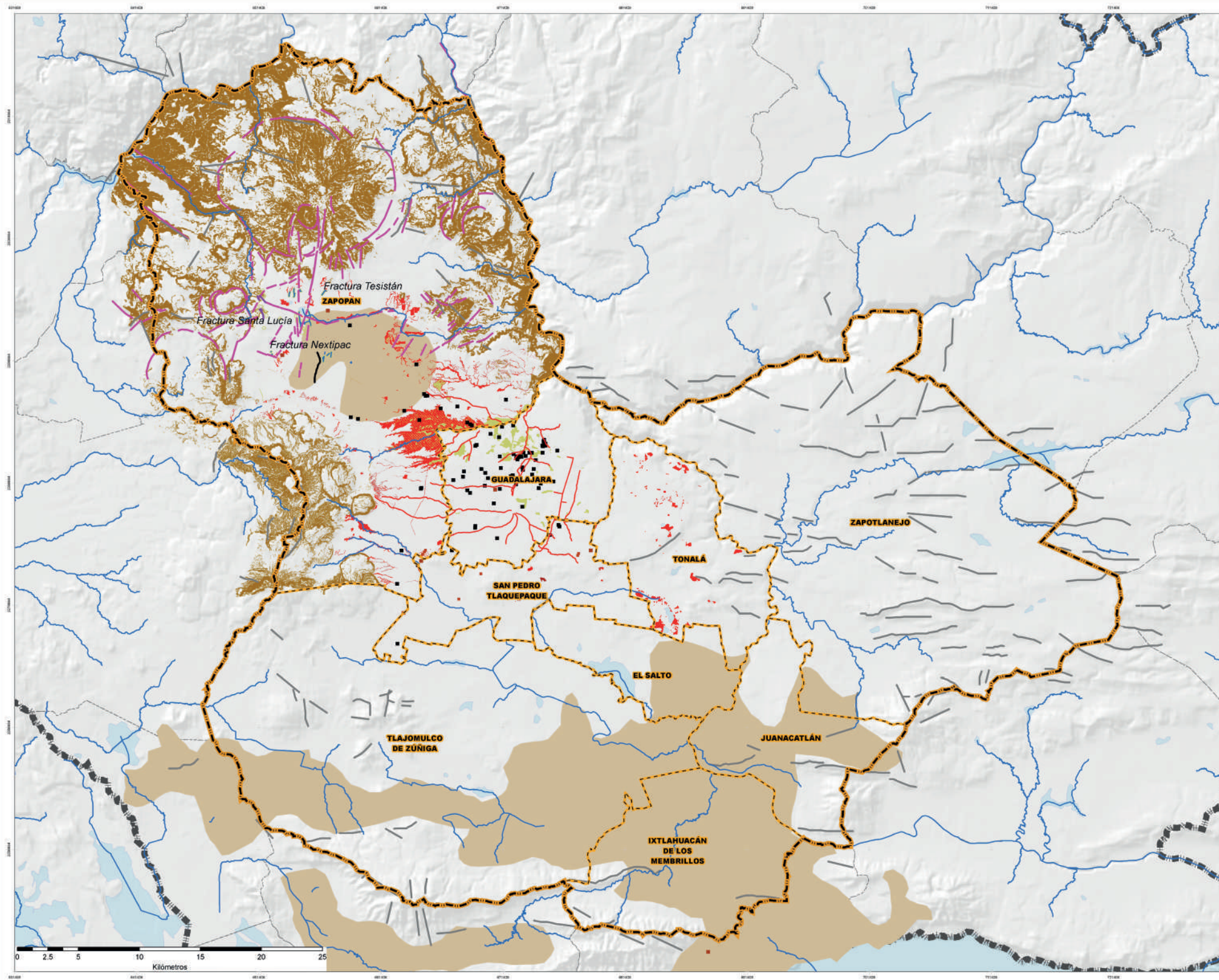


ELABORACIÓN:
IMEPLAN, FEBRERO DE 2016

ESCALA: 1:140,000

“Versión IIIIFB, aprobación
Ayuntamientos”





Simbología:

- Hundimientos regionales
 - Hundimientos locales
 - ▲ Deslizamiento y Colapso del Suelo
 - Agrietamiento local
 - Agrietamiento Regional
 - Fallas Locales
 - Fallas Regionales
 - Fractura Local
 - Cauces rellenos
 - Tiraderos clandestinos
 - Hundimiento y Relleno
 - Hundimiento
 - Derrumbe (colapso)
 - Hundimientos Regionales
 - Cauces Principales
- Límite del Área Metropolitana de Guadalajara
 Límite Municipal

Fuente:

Inventario de Fenómenos Peligrosos: U de G, 2013;
 Protección Civil del Estado, 2007; Atlas Estatal de Riesgos, 2006;
 Atlas de Riesgos Municipales de Zapopan, San Pedro Tlaquepaque,
 Guadalajara, Tlajomulco de Zúñiga y Tonalá
 Plataforma de Información Territorial basada en los instrumentos
 de planeación vigentes al 2015.
 Cartografía Manzanas: INEGI, 2015
 Límites Municipales: Mapa General del Estado de Jalisco
 ITEJ, 2012
 Caminos y Carreteras: Atlas de Caminos y Carreteras ITEJ, 2012
 Sombreado a 15 mts: Elaboración Propia con base en
 Información de INEGI

LOCALIZACIÓN:

JALISCO (14)
 ÁREA METROPOLITANA
 DE GUADALAJARA



INFORMACIÓN GEOGRÁFICA:

PROYECCIÓN: UTM 20-13N WGS84
 ELLIPSOIDE: GRS80
 DATUM: ITRF08 EPOCA 2010

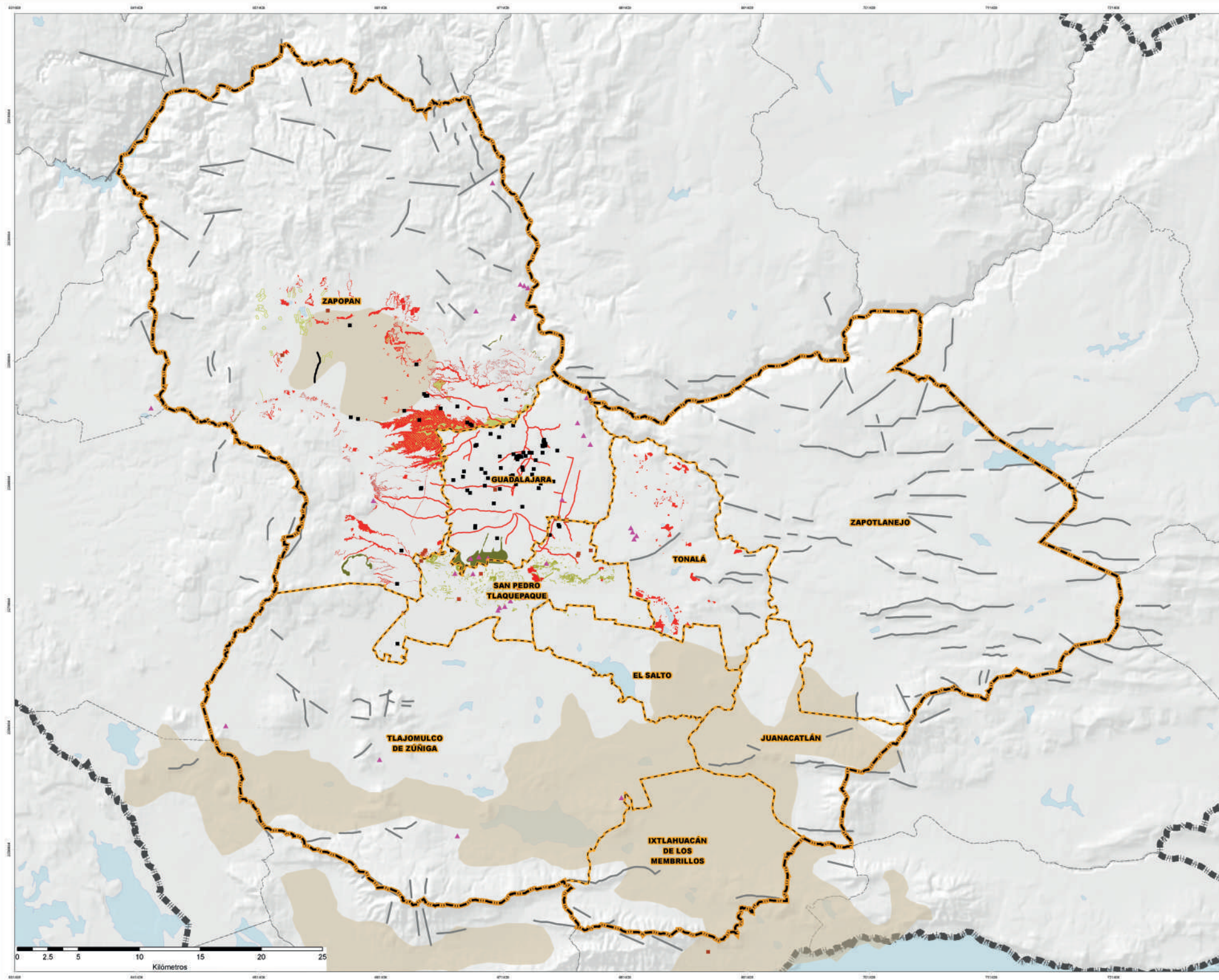


ELABORACIÓN:
 IMEPLAN, FEBRERO DE 2016

ESCALA: 1:140,000

“Versión IIIFB, aprobación
 Ayuntamientos”





Simbología:

- Hundimientos Regionales
- Hundimientos Locales
- ▲ Deslizamiento y Colapso del Suelo
- Agrietamiento Local
- Agrietamiento Regional
- Cauces rellenados
- Relleno
- Hundimiento y Relleno
- Deslizamiento
- Hundimiento
- Derrumbe (Colapso)
- Hundimientos Regionales
- Limite del Área Metropolitana de Guadalajara
- Limite Municipal

Fuente:

Inventario de Fenómenos Peligrosos: U de G, 2013;
 Protección Civil del Estado, 2007; Atlas Estatal de Riesgos, 2006;
 Atlas de Riesgos Municipales de Zapopan, San Pedro Tlaquepaque,
 Guadalajara, Tlajomulco de Zúñiga y Tonalá
 Plataforma de Información Territorial basada en los instrumentos
 de planeación vigentes al 2015.
 Cartografía Manzanas: INEGI, 2015
 Límites Municipales: Mapa General del Estado de Jalisco
 ITEJ, 2012
 Caminos y Carreteras: Atlas de Caminos y Carreteras ITEJ, 2012
 Sombreado a 15 mts: Elaboración Propia con base en
 Información de INEGI

LOCALIZACIÓN:
 JALISCO (14)
 ÁREA METROPOLITANA
 DE GUADALAJARA



INFORMACIÓN GEOGRÁFICA:
 PROYECCIÓN: UTM 20-13N WGS84
 ELIPSOIDE: GRS80
 DATUM: ITRF08 EPOCA 2010



ELABORACIÓN:
 IMEPLAN, FEBRERO DE 2016

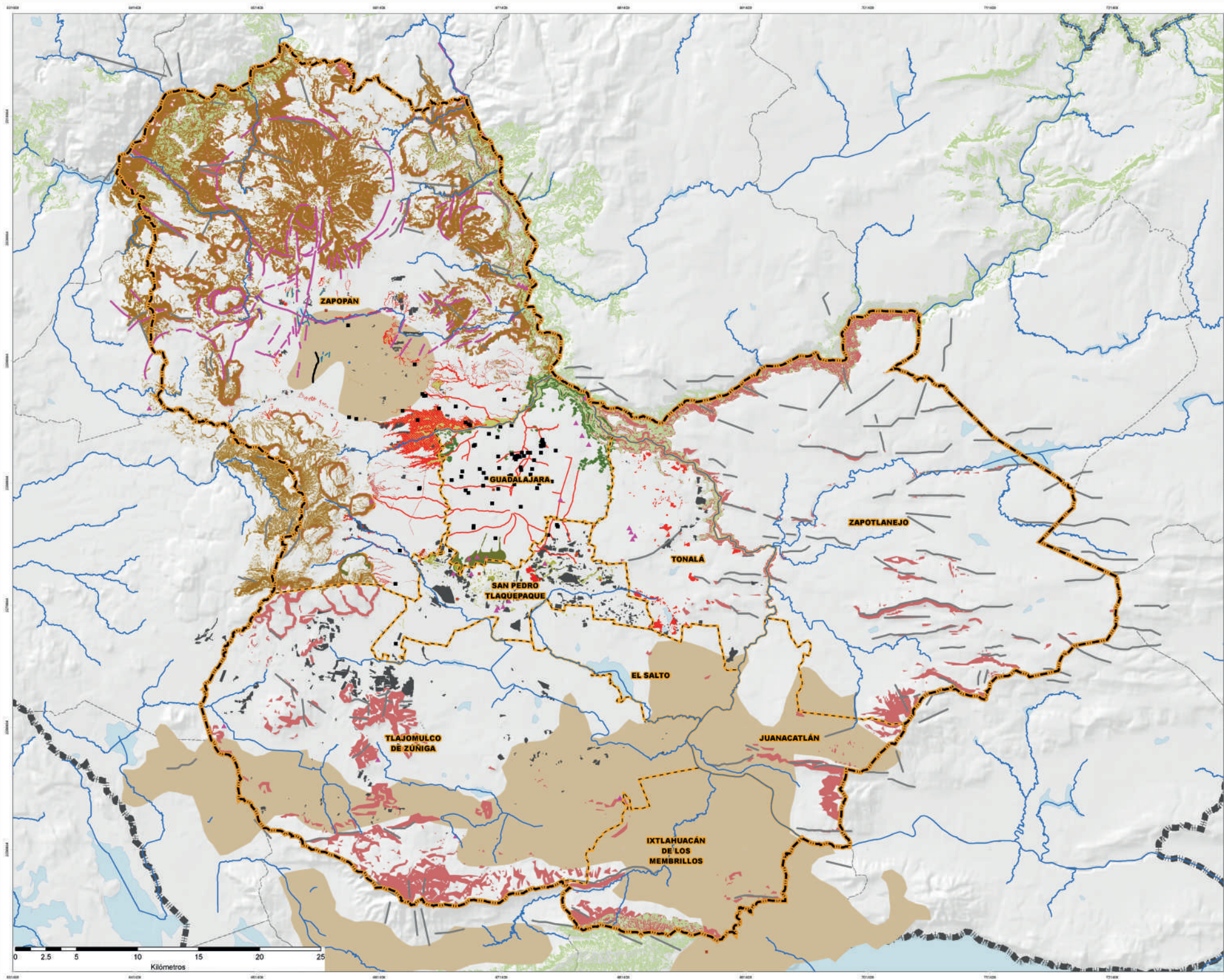
ESCALA: 1:140,000

**MAPA
 DIAGNÓSTICO**

POTmet D-5.7

“Versión IIIIFB, aprobación
 Ayuntamientos”





Simbología:

- Hundimientos Regionales
- Hundimientos Locales
- ▲ Deslizamiento y Colapso del Suelo
- Cauces rellenos
- Agrietamiento Local
- Agrietamiento Regional
- Fallas Locales
- Fallas Regionales
- Fractura Local
- Área de Escarpe
- Cauces Principales
- Pendientes > 15°
- Hundimiento
- Hundimiento y Relleno
- Derrumbe (Colapso)
- Hundimientos Regionales
- Suelos Coluviales Alto Riesgo
- Deslave
- Desprendimiento
- Deslizamiento
- Banco de Material
- Zona de Relleno
- Tiradero Clandestino

Fuente:

Inventario de Fenómenos Peligrosos: U de G, 2013;
 Protección Civil del Estado, 2007; Atlas Estatal de Riesgos, 2006;
 Atlas de Riesgos Municipales de Zapopan, San Pedro Tlaquepaque,
 Guadalajara, Tlajomulco de Zúñiga y Tonalá
 Plataforma de Información Territorial basada en los instrumentos
 de planeación vigentes al 2015.
 Cartografía Manzanas: INEGI, 2015
 Límites Municipales: Mapa General del Estado de Jalisco
 ITEJ, 2012
 Caminos y Carreteras: Atlas de Caminos y Carreteras ITEJ, 2012
 Sombreado a 15 mts: Elaboración Propia con base en
 Información de INEGI

LOCALIZACIÓN:
 JALISCO (14)
 ÁREA METROPOLITANA
 DE GUADALAJARA



INFORMACIÓN GEOGRÁFICA:
 PROYECCIÓN: UTM 20-13N WGS84
 ELIPSOIDE: GRS80
 DATUM: ITRF08 EPOCA 2010

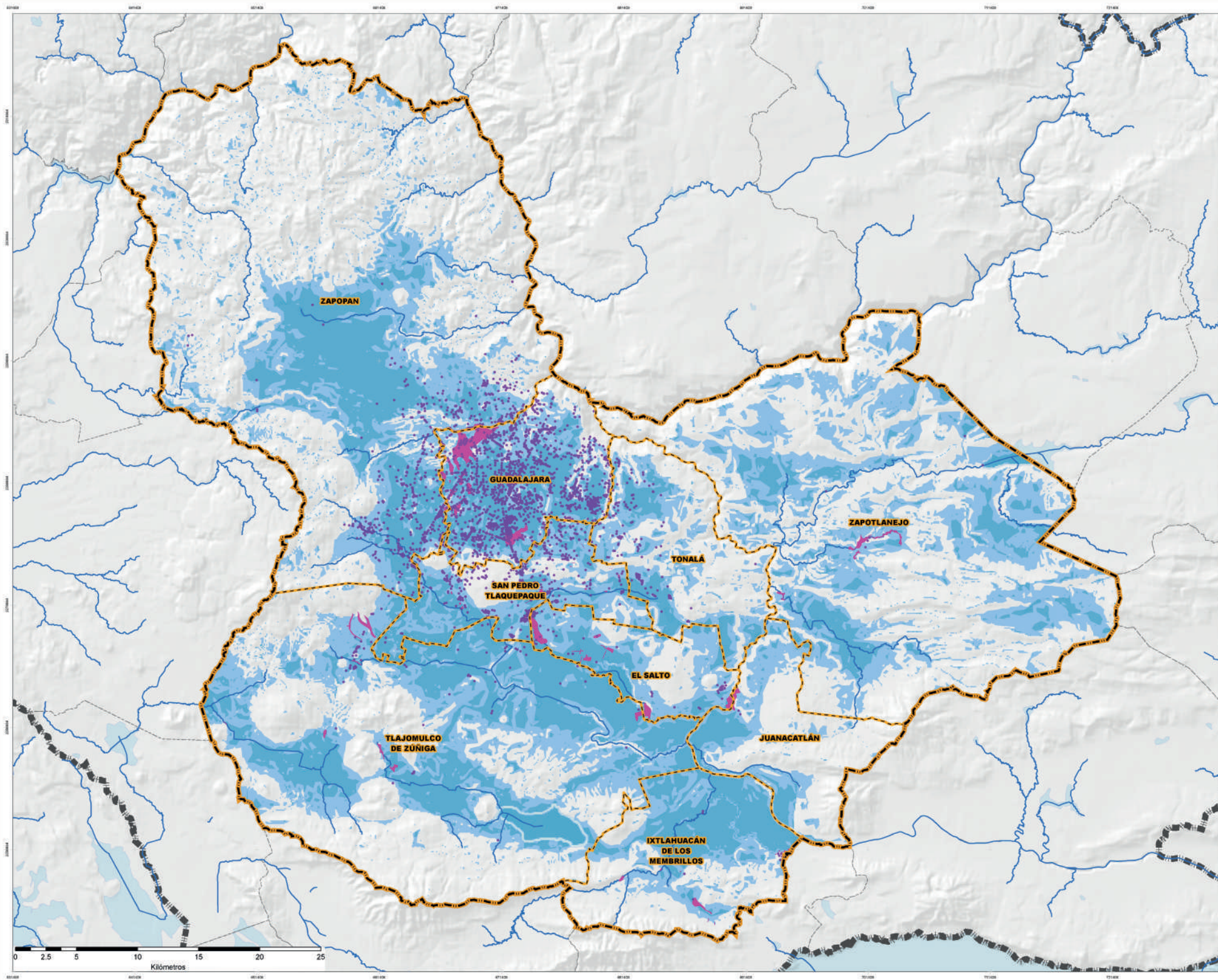


ELABORACIÓN:
 IMEPLAN, FEBRERO DE 2016

ESCALA: 1:140,000

“Versión IIIIFB, aprobación
 Ayuntamientos”





Simbología:

- Cauces Principales
- Inundaciones Locales
- Inundaciones Locales
- Superficie Susceptible a Inundación por Pendiente**
- Susceptibilidad Alta
- Susceptibilidad Media
- Límite del Área Metropolitana de Guadalajara
- Límite Municipal

Fuente:

Inventario de Fenómenos Peligrosos: U de G, 2013;
 Protección Civil del Estado, 2007; Atlas Estatal de Riesgos, 2006;
 Atlas de Riesgos Municipales de Zapopan, San Pedro Tlaquepaque,
 Guadalajara, Tlajomulco de Zúñiga y Tonalá
 Plataforma de Información Territorial basada en los instrumentos
 de planeación vigentes al 2015.
 Cartografía Manzanas: INEGI, 2015
 Límites Municipales: Mapa General del Estado de Jalisco
 ITEJ, 2012
 Caminos y Carreteras: Atlas de Caminos y Carreteras ITEJ, 2012
 Sombreado a 15 mts: Elaboración Propia con base en
 Información de INEGI

LOCALIZACIÓN:
 JALISCO (14)
 ÁREA METROPOLITANA
 DE GUADALAJARA



INFORMACIÓN GEOGRÁFICA:
 PROYECCIÓN: UTM 20-13N WGS84
 ELIPSOIDE: GRS80
 DATUM: ITRF08 EPOCA 2010



ELABORACIÓN:
 IMEPLAN, FEBRERO DE 2016

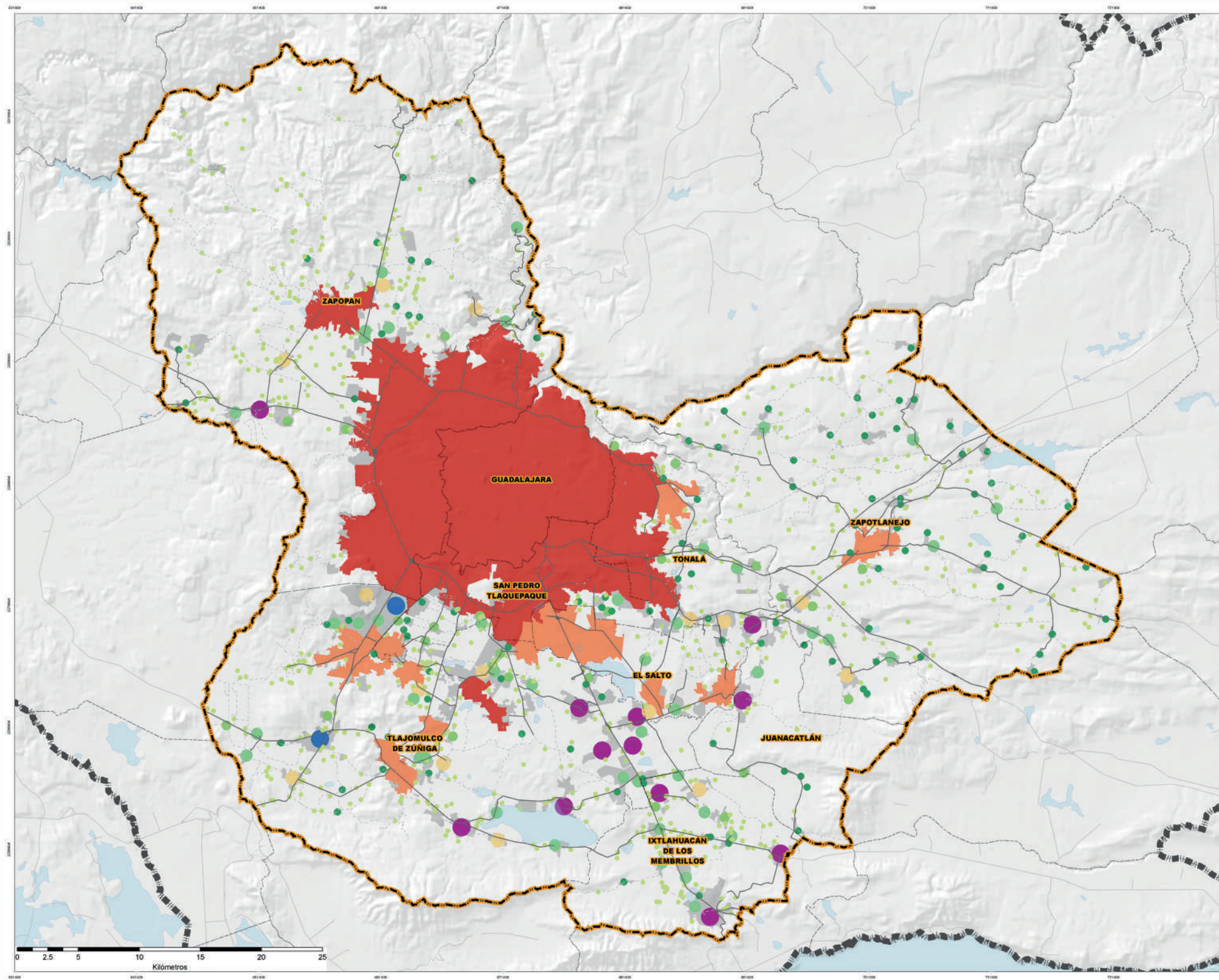
ESCALA: 1:140,000

MAPA DIAGNÓSTICO

POTmet D-5.9

“Versión IIIIFB, aprobación Ayuntamientos”





Simbología:

- Localidades Rurales (Población)**
- 1 - 100
 - 101 - 500
 - 501 - 1,000
 - 1,001 - 2,499
- Localidades Mixtas / Transición Rural Urbano**
- 2,500 - 4,999
 - 5,000 - 9,999
 - 10,000 - 14,999
- Localidades Urbanas (Población)**
- 15,000 - 49,999
 - 50,000 - 1,6461.83
- Localidades Urbanas INEGI 2015**
- Localidades Urbanas 2015. Sin Población
- Límite del Área Metropolitana de Guadalajara
 Límite de municipios
 Carreteras

Fuente:

Traza Urbana: Cartografía geoestadística urbana, INEGI 2015
 Datos de población por localidad: Censo de Población y Vivienda, INEGI, 2010.
 Límites Municipales: Mapa General del Estado de Jalisco ITEJ, 2012

LOCALIZACIÓN:
 JALISCO (14)
 ÁREA METROPOLITANA DE GUADALAJARA

INFORMACIÓN GEOGRÁFICA:
 PROYECCIÓN: UTM 20-13N WGS84
 ELIPSOIDE: GRS80
 DATUM: ITRF08 EPOCA 2010



ELABORACIÓN:
 IMEPLAN, FEBRERO DE 2016

ESCALA: 1:140,000

MAPA DIAGNÓSTICO

POTmet D-5.10

“Versión IIIFB, aprobación Ayuntamientos”

